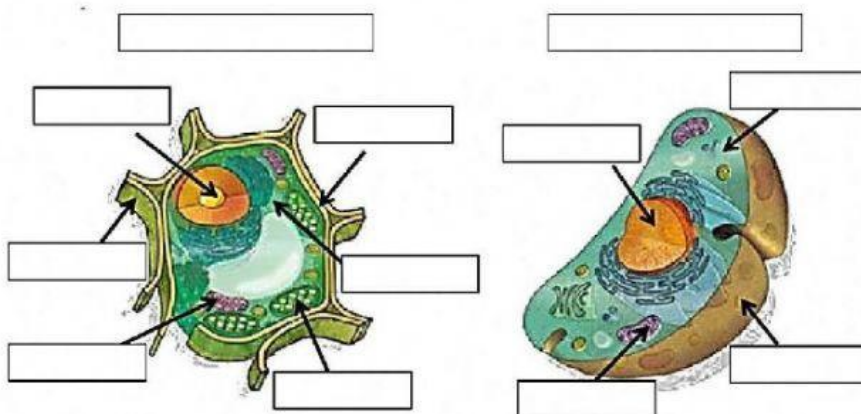


1. Selecciona la respuesta más adecuada para completar los siguientes enunciados:
 - a. La célula es la unidad funcional y estructural de todo ser vivo porque:
 - Es tan pequeña que da forma a todo ser vivo
 - Presenta diferentes formas y tamaños dependiendo de la función que realicen.
 - Da forma, consistencia y funcionalidad a todo ser vivo.
 - b. La diferencia básica entre las células eucariotas y procariotas es que:
 - Las células procariotas tienen membrana celular y las células eucariotas tienen cromosomas
 - Las células procariotas no tienen membrana nuclear y las células eucariotas si la tienen.
 - La células procariotas tienen pared celular y la eucariota no

2. Arrastra cada palabra al recuadro correspondiente para completar el esquema "partes de la célula"



Célula animal	Célula vegetal	Núcleo
Núcleo	Citoplasma	Pared Celular
Membrana celular	Mitocondria	Vacuola
Cloroplasto	Mitocondria	

3. Escribe las palabras que faltan para completar el esquema “niveles de organización de los seres vivos:

