



Merdeka
Mengajar

PPG
Calon Guru

Pendidikan
Profesi
Guru



LKPD

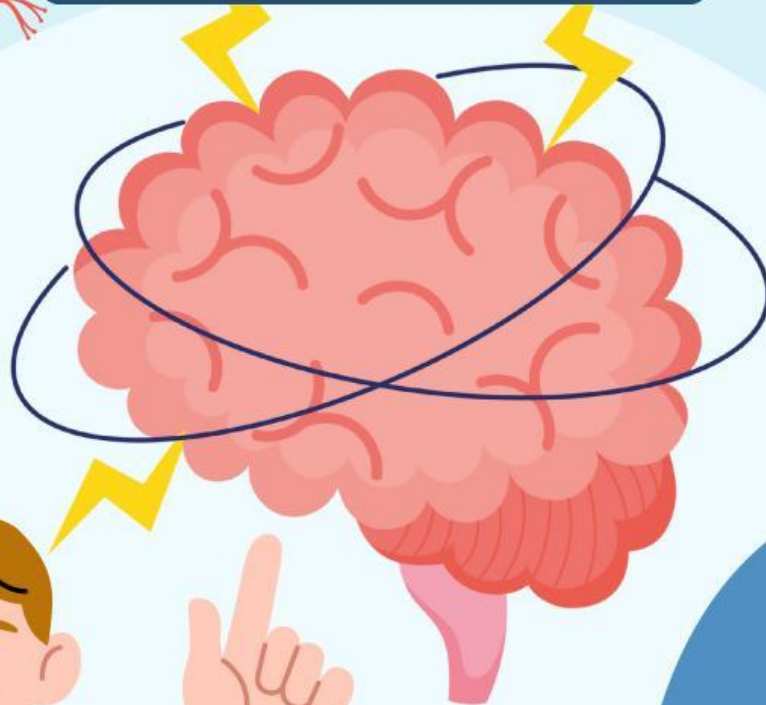
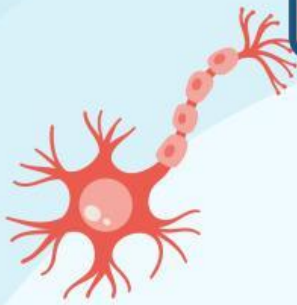
Biologi

Tema: Gangguan Sistem Saraf

Kelompok : _____

Nama: _____

Kelas: _____



LEMBAR KEGIATAN PESERTA DIDIK (LKPD)

Mata Pelajaran : Biologi

Materi : Gangguan pada Sistem Saraf

Sekolah : SMA Negeri 3 Palu



Tujuan Pembelajaran

Peserta didik dapat menganalisis berbagai gangguan pada sistem saraf manusia serta mengidentifikasi penyebab, gejala, dan dampaknya melalui studi kasus yang diberikan dengan tepat.



Pendahuluan

Sistem saraf memiliki peran penting dalam mengatur aktivitas tubuh. Namun, berbagai gangguan dapat terjadi akibat infeksi, gangguan metabolisme, trauma, atau degenerasi sel saraf. Dalam kegiatan ini, kalian akan menganalisis kasus nyata terkait gangguan sistem saraf dan mencari solusi yang tepat.



Petunjuk Pengerjaan

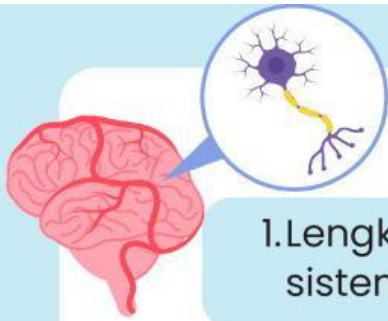
1. Buatlah kelompok beranggota 3-4 orang
2. Diskusikanlah bersama kelompokmu pertanyaan yang ada pada LKPD
3. Presentasikan di depan kelas



Materi

Silakan scan barcode sumber bacaan atau referensi berikut.





1. Lengkapi tabel data tentang beberapa gangguan sistem saraf beserta karakteristiknya.

Penyakit	Penyebab	Gejala
Stroke		
Epilepsi		
Meningitis		
Ensefalitis		
Parkinson		



Studi Kasus

Kasus 1

Seorang remaja berusia 16 tahun sering mengalami kejang secara tiba-tiba dan kehilangan kesadaran dalam beberapa detik. Setelah diperiksa oleh dokter, ia didiagnosis mengidap epilepsi. Orang tuanya khawatir karena mereka tidak tahu bagaimana menangani kejang yang sering terjadi secara mendadak.

2. Jelaskan kemungkinan penyebab epilepsi pada pasien tersebut?

3. Bagaimana cara mencegah penyakit ini?

Kasus 2

Seorang pria berusia 60 tahun tiba-tiba mengalami kelemahan pada satu sisi tubuhnya, sulit berbicara, dan pandangannya kabur. Sebelum kejadian, ia sering mengeluhkan sakit kepala dan tekanan darahnya tinggi. Dokter mendiagnosisnya mengalami penyumbatan pembuluh darah di otak.

4. Berdasarkan gejala tersebut, Jelaskan penyakit yang dialami pasien?

5. Faktor apa saja yang dapat meningkatkan risiko seseorang mengalami penyakit tersebut tersebut ?

Kasus 3

Seorang mahasiswa berusia 22 tahun mengalami demam tinggi, sakit kepala parah, leher kaku, dan muntah. Ia juga merasa sangat peka terhadap cahaya. Setelah dilakukan pemeriksaan, ditemukan adanya infeksi bakteri yang menyebabkan peradangan pada selaput otaknya.



6. Menurut diagnosis kalian, apa penyakit yang dialami tersebut?

7. Bagaimana infeksi bakteri atau virus dapat menyebabkan penyakit ini ?



Kesimpulan

good luck