

RATTRAPAGE 2 ÉVALUATION

Théorie de la musique

1. **Écris** le **nom** par lequel on connaît l'**ensemble** des quatre **caractéristiques** principales du **son** :

Ce sont les du son.

2. **Écris** le **nom** de chacun des **paramètres** du son :

3. **Réponds** aux questions ou **complète** les textes en écrivant correctement les expressions ou les mots nécessaires :

a. En musique, la **durée** du son **s'indique** grâce aux . Dans le système musical occidental, on emploie **notes différentes**, dont les dites **notes naturelles** sont .

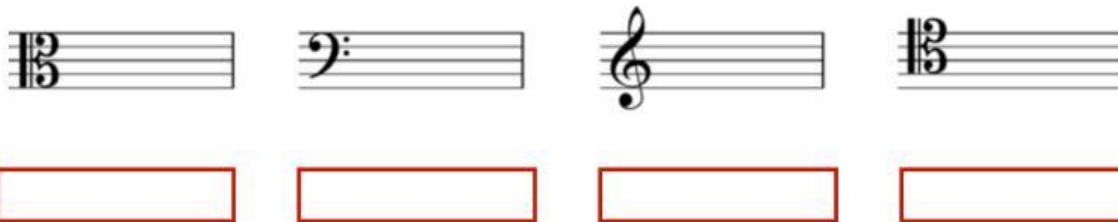
b. En musique, la **hauteur** du son **s'indique** grâce aux .

c. En musique, l'**intensité** du son **s'indique** grâce aux .

4. **Numérote** les **lignes** et les **interlignes** de la portée (emploi des **numbres**) :

Lignes	<input type="text"/>		<input type="text"/>	Interlignes
	<input type="text"/>		<input type="text"/>	
	<input type="text"/>		<input type="text"/>	
	<input type="text"/>		<input type="text"/>	
	<input type="text"/>		<input type="text"/>	

5. **Identifie** les **clés** en écrivant leur **nom** dans la caisse correspondante :



6. Écris le **nom** des **notes** vers **l'aigu**. Commence par **do** :

7. Écris le **nom** des **notes** vers le **grave**. Commence par **sol** :

8. **Réponds** aux questions ou **complète** les phrases en écrivant correctement les expressions ou les mots nécessaires :

a. Comment appelle-t-on la **première note** d'une **gamme** ?

b. Écris la **première note** dans la **gamme de si** :

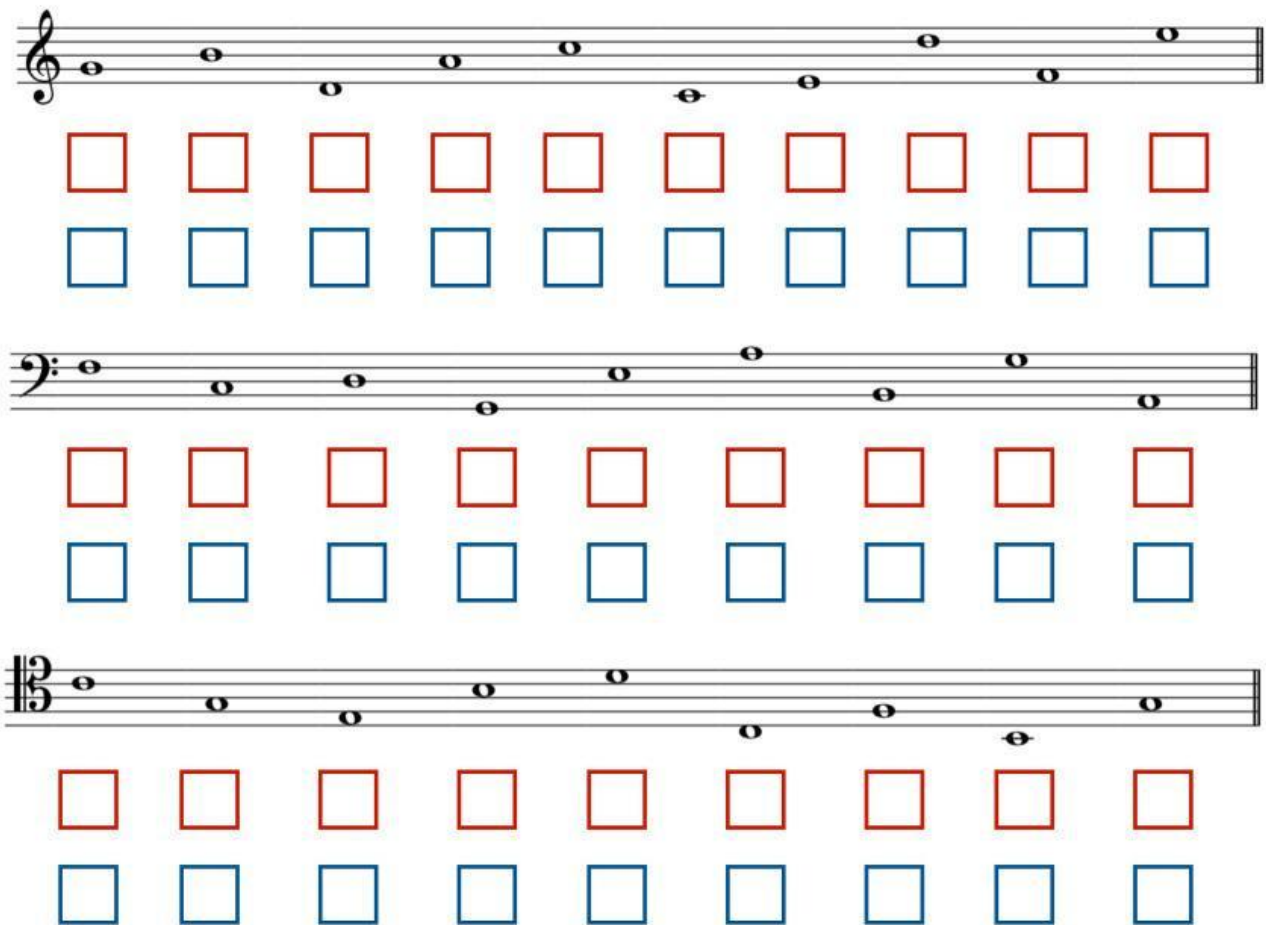
c. Vers le **grave**, écris la **sixième note** dans la **gamme de ré** :

d. Vers **l'aigu**, quelle est la **cinquième note** dans la **gamme de sol** ?

9. **Écris** la **gamme de ré** vers le **grave** ; emploie les notes naturelles :

10. **Écris** la **gamme de fa** vers **l'aigu** ; emploie les notes naturelles :

11. En rouge, **écris** le **nom** des notes en **nomenclature latine** ; en bleu, **écris** le **nom** des notes en **nomenclature anglo-saxonne**. Fais attention à la **clé** :



The image shows three musical staves, each with a key signature of one sharp (F#) and a common time signature (C). The notes are as follows:

- Staff 1 (Treble clef):** C4 (half note), D4 (quarter note), E4 (quarter note), F#4 (quarter note), G4 (quarter note), A4 (quarter note), B4 (quarter note), C5 (half note).
- Staff 2 (Bass clef):** C3 (half note), D3 (quarter note), E3 (quarter note), F#3 (quarter note), G3 (quarter note), A3 (quarter note), B3 (quarter note), C4 (half note).
- Staff 3 (Alto clef):** C4 (half note), D4 (quarter note), E4 (quarter note), F#4 (quarter note), G4 (quarter note), A4 (quarter note), B4 (quarter note), C5 (half note).

Below each staff are two rows of empty boxes for labeling:

- Staff 1: 8 red boxes and 8 blue boxes.
- Staff 2: 8 red boxes and 8 blue boxes.
- Staff 3: 8 red boxes and 8 blue boxes.

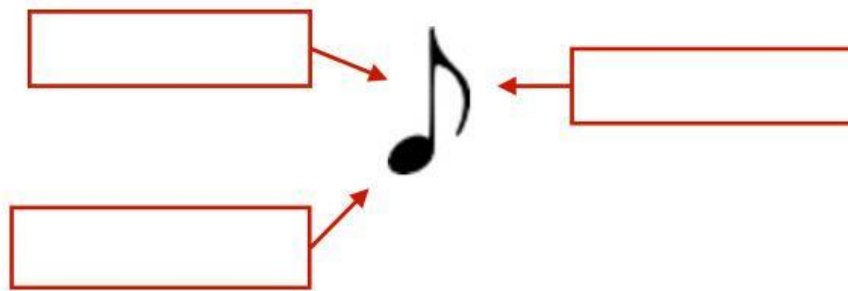
12. **Écris**, de la plus **longue** à la plus **courte**, le nom des **figures de note** :

13. **Écris**, de la plus **longue** à la plus **courte**, le nom des **figures de silence** :

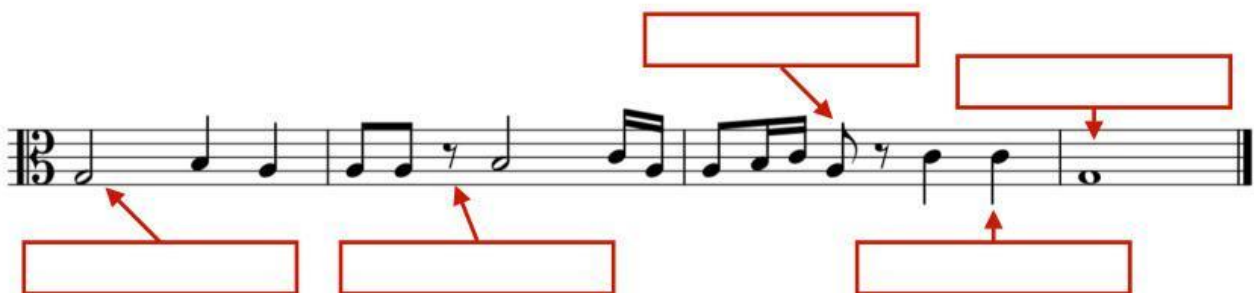
14. Indique la **durée** des figures selon si l'**unité de temps** est la croche (écris des **nombres** et des **décimaux**, par exemple : **1'5**) :

temps,
 temps,
 temps,
 temps,
 temps

15. **Écris** le **nom** de chaque **partie** de la **figure** :



16. **Écris** le **nom** des **figures** signalées :



17. **Complète** les **équivalences** des figures de note. Emploie des **nombres** et des **chiffres** :

$$\begin{array}{cccc}
 1 \text{ } \circ = \square \text{ } \text{quatre} & 2 \text{ } \text{quatre} = \square \text{ } \text{quatre} & 1 \text{ } \text{quatre} = \square \text{ } \text{quatre} & 2 \text{ } \text{quatre} = \square \text{ } \text{quatre} \\
 1 \text{ } \text{quatre} = \square \text{ } \text{quatre} & 3 \text{ } \text{quatre} = \square \text{ } \text{quatre} & 1 \text{ } \text{quatre} = \square \text{ } \text{quatre} & 2 \text{ } \circ = \square \text{ } \text{quatre}
 \end{array}$$

18. **Écris** correctement le **nom** de ces symboles musicaux (n'emploi pas d'article) :

