



COLEGIO SANTA INÉS DE FUSAGASUGÁ
EVALUACIÓN INTEGRAL GRADO QUINTO – CIENCIAS NATURALES

Nombre: _____ Fecha: _____

1 Arrastra las palabras sueltas para completar la oración:

“ La _____ es la _____ más _____ de _____ ”

Pequeña nuestra célula cuerpo parte

2. Completa los cuadros:

LA CELULA

Se clasifica según su estructura:

Toda célula eucariota tiene tres partes muy importantes :

La célula PROCARIOTA carece de

El citoplasma se encuentra los:

En este órgano se encuentra el material Genético

Las células solo la podemos ver mediante un:

La célula vegetal tiene un orgánulo que permite que permite el pigmento verde y se llama :

Une con una línea según corresponda.



Función de relación



Función de nutrición



Función de reproducción



Une cada palabra con su significado

Nutrición

Relación

Reproducción

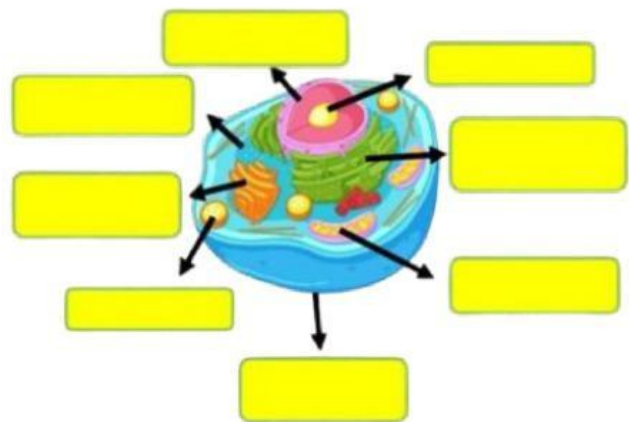
Los seres vivos somos capaces de originar otros seres parecidos a nosotros.

Los seres vivos recibimos información del entorno y reaccionamos ante ella.

Los seres vivos transformamos los alimentos que tomamos en energía.

4 Arrastra las partes de la célula al lugar correcto

PARTES DE UNA CÉLULA



Nucleo Citoplasma Nucleolo Lisosoma Mitocondria

Membrana celular Reticulo Endoplasmático aparato de Golgi

5. Selecciona si es falso o verdadero

1. Los seres vivos están constituidos por células	V	F
2. Las células procariotas las encontramos en los hongos, los animales y plantas	V	F
3. Las células eucariotas se clasifican en: célula animal y célula vegetal	V	F
4. Las células eucariotas son más grandes que la célula procariota.	V	F
5. Las células eucariotas la encontramos en las bacterias	V	F