



Merdeka
Mengajar

PPG
Calon Guru

Pendidikan
Profesi
Guru



LKPD

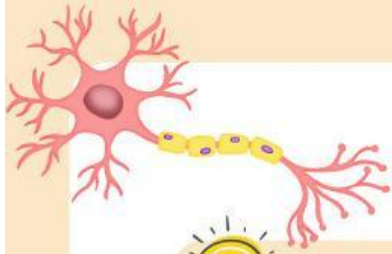
Biologi

Tema: Sistem Saraf pada Manusia

Nama: _____

Kelas: _____





Tujuan Pembelajaran

Peserta didik dapat menganalisis struktur dan fungsi sistem saraf pusat dan tepi melalui kegiatan diskusi kelompok dan pengisian LKPD dengan tepat dan logis



Materi

Silakan scan barcode berikut untuk mengakses materi pembelajaran !



Saraf Pusat



Saraf Tepi



Petunjuk Pengerjaan

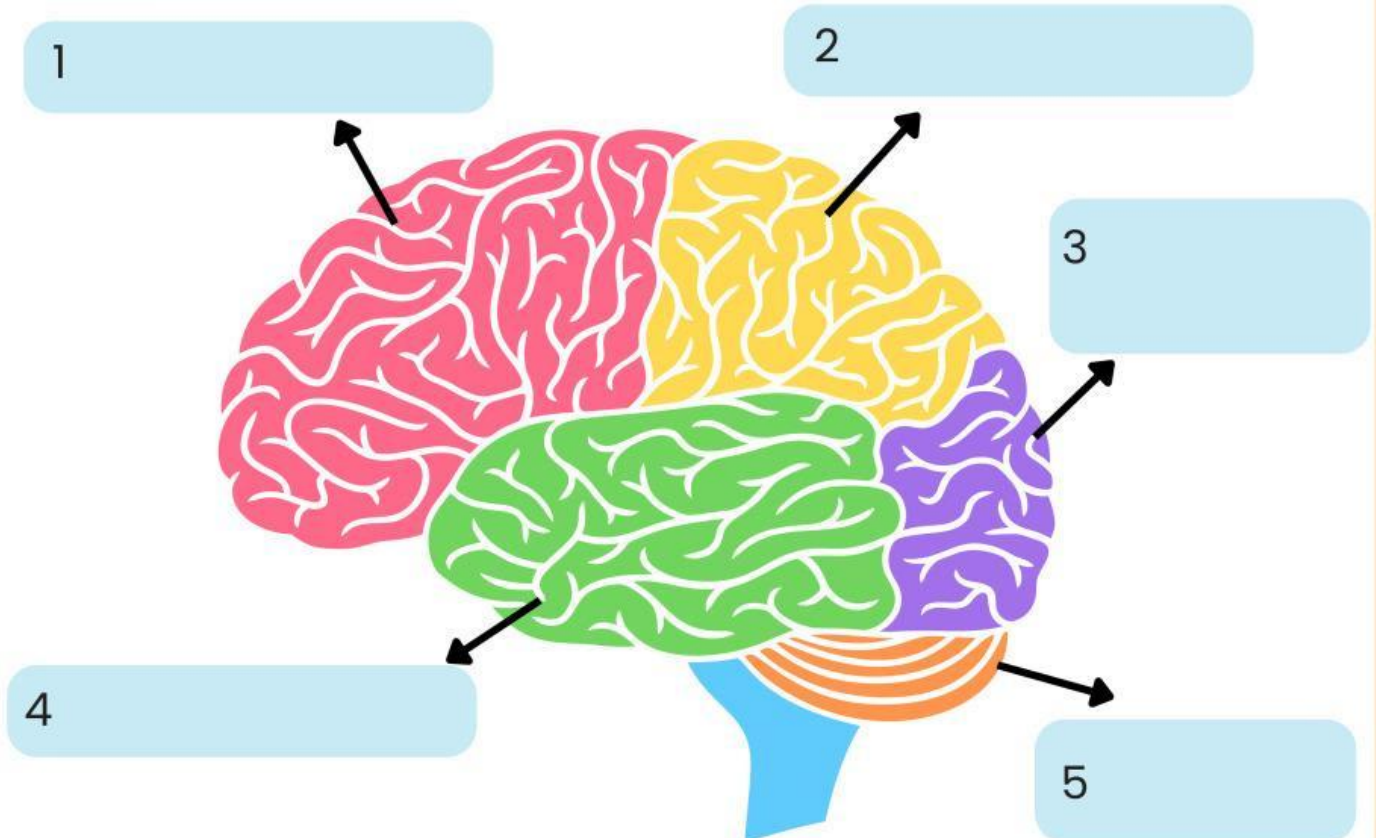
1. Buatlah kelompok dengan teman sebangku anda
2. Diskusikanlah bersama kelompokmu pertanyaan yang ada pada LKPD
3. Presentasikan di depan kelas



Latihan Soal

1. Dalam anatomi otak vertebrata, Otak manusia terdiri atas dua belahan, yaitu otak kiri dan kanan. Otak kiri mengendalikan tubuh bagian kanan. Sebaliknya, otak kanan mengendalikan tubuh bagian kiri. Otak dibagi menjadi empat bagian, yaitu otak besar (cerebrum), otak tengah, otak kecil (cerebellum), dan sumsum lanjutan. Sebutkan bagian-bagian otak pada gambar dibawah ini!

(Klik tanda panah dalam masing-masing kotak kemudian pilih jawaban yang benar)



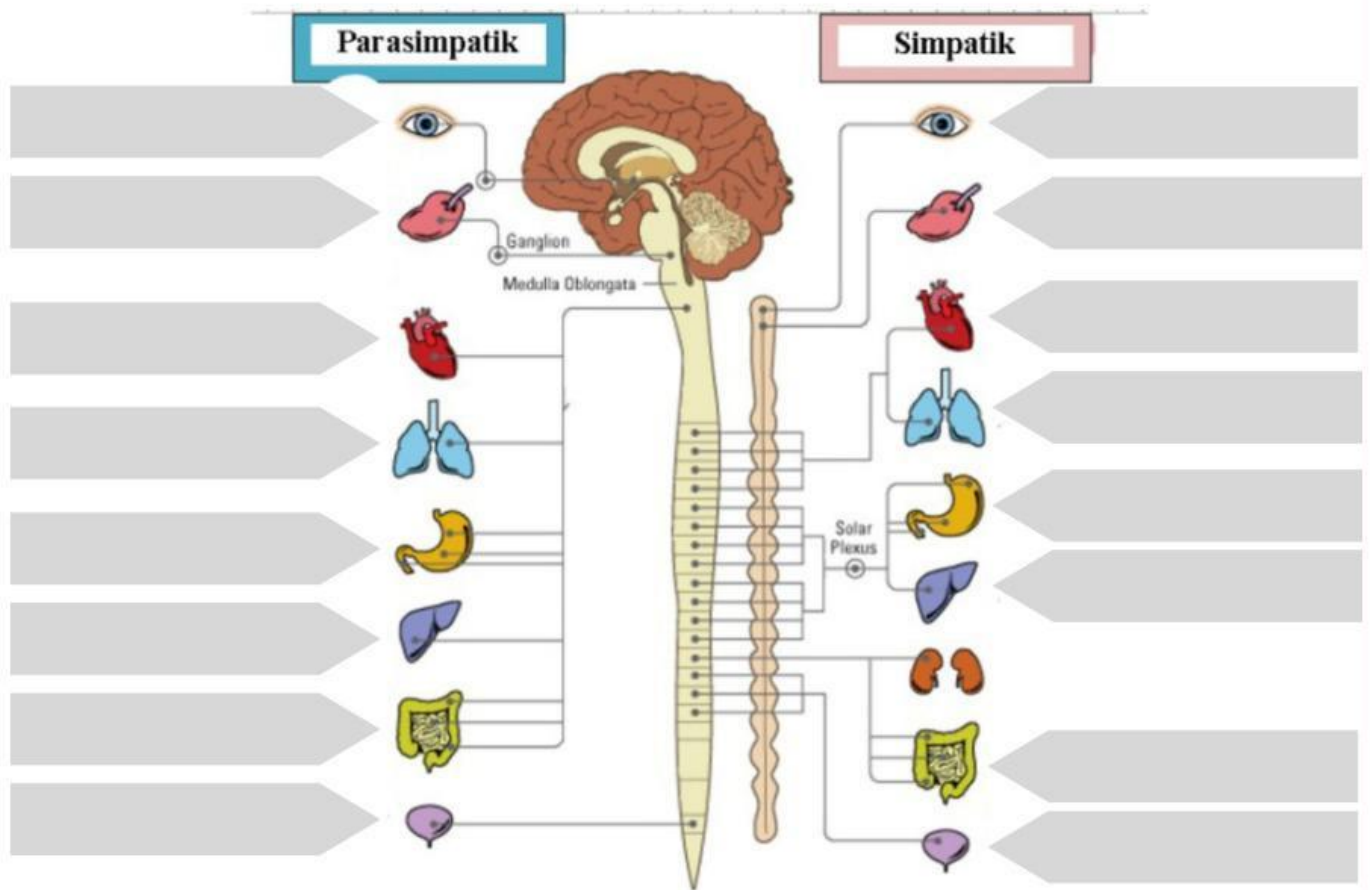
2. Lengkapi Fungsi bagian-bagian otak pada tabel di bawah !

No.	Fungsi
1	
2	
3	
4	
5	

Ayo Pahami cara kerja saraf otonom !

3. Berdasarkan sifat kerjanya, saraf otonom dibedakan menjadi dua, yakni: parasimpatik dan simpatik. Kedua saraf tersebut bekerja secara antagonis.

Cocokkan jawaban yang benar dengan cara memindahkan kotak ke pasangannya di bawah ini



Menyempitkan pupil

Menghambat pengeluaran saliva

Meningkatkan kerja jantung

Memacu prosuksialiva

Memperlambat denyut jantung

menghambat Kontraksi kandung kemih

Memperbesar pupil

Memperbesar bronkus

Merangsang kerja usus

Kontraksi kandung kemih

mengurangi kerja usus

Menstimulasi sekresi empedu

Menghambat sekresi lambung

Mengurangi produksi empedu

Menyempitkan bronkus

Memacu sekresi lambung

good luck