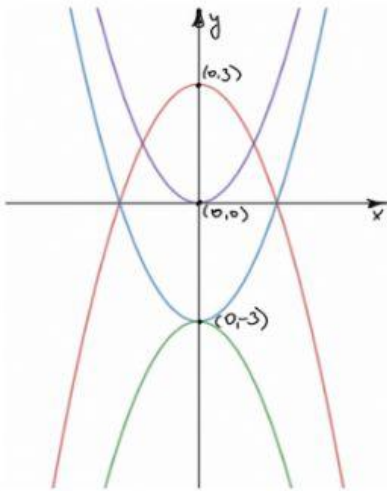


מבדק 1 - הפרבולה.



1. נתונות 4 גרפים של הפרבולות,

התאימו לכל גרף את משוואתו

$$y = -x^2 + 3, \quad y = -x^2 - 3, \quad y = x^2 - 3, \quad y = x^2$$

גרף כחול: _____, נקודת קודקוד: (,) - מינימום / מקסימום

גרף אדום: _____, נקודת קודקוד: (,) - מינימום / מקסימום

גרף ירוק: _____, נקודת קודקוד: (,) - מינימום / מקסימום

גרף סגול: _____, נקודת קודקוד: (,) - מינימום / מקסימום

2. בסרטוט נתונה פונקציה ריבועית $y = x^2 - 9$ - הפרבולה

$$y = -5$$

א. נקודות C ו-D הן נקודות משותפות בין הפרבולה וקו הישר?

למציאת נקודות משותפות בין הפרבולה לבין הישר $y = -5$

בחרו את המשוואה הנכונה ופתרו אותה:

$$x^2 - 9 = 0, \quad x^2 - 9 = -5$$

נקודות משותפות בין הפרבולה וקו הישר: C(,), D(,)

ב. נקודות A ו-B הן נקודות משותפות בין הפרבולה וציר ה-x?

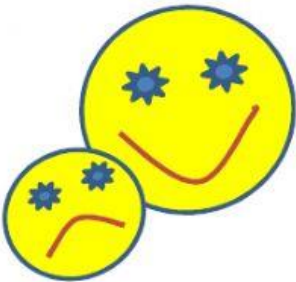
למציאת נקודות משותפות בין הפרבולה לבין ציר ה-x

בחרו את המשוואה הנכונה ופתרו אותה:

$$x^2 - 9 = 0, \quad x^2 - 9 = -5$$

הנקודות משותפות בין פרבולה וציר ה-x: A(,), B(,)

ג. נקודה H היא נקודת הקודקוד של הפרבולה: H(,) - מינימום / מקסימום



בהצלחה!