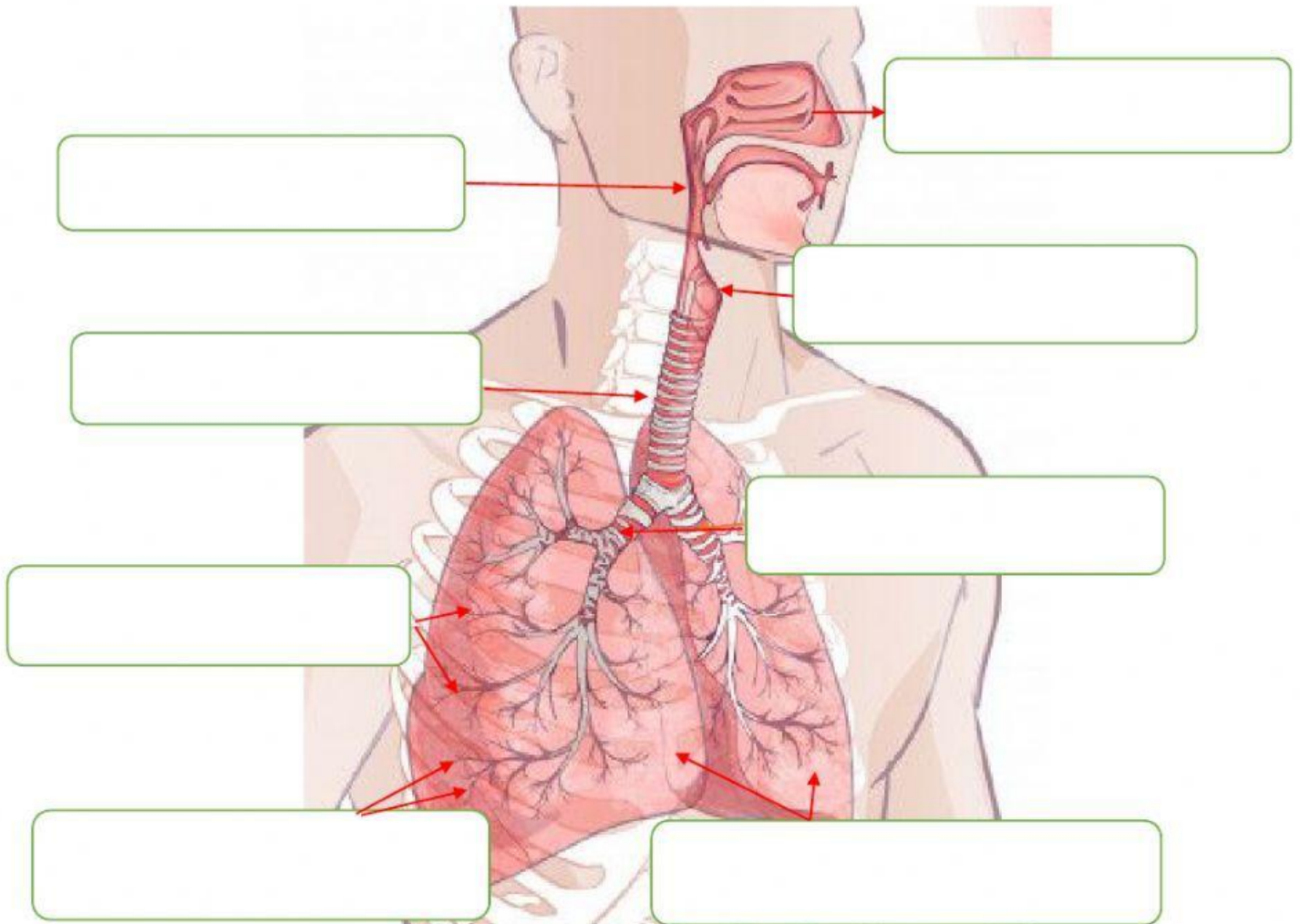


# APARATO RESPIRATORIO

1. IDENTIFICA LOS ÓRGANOS QUE COMPRENDE EL APARATO RESPIRATORIO, TRANSPORTANDO LOS RECUADROS DONDE CORRESPONDE.



PULMONES

ALVEOLOS

TRAQUEA

FOSAS NAALES

LARINGE

FARINGE

BRONQUITOLOS

BRONQUITOS

2.- RELACIONA, CARACTERISTICA Y ÓRGANOS CON UNA FLECHA.

Calentar, humectar y filtrar el aire inhalado

Conducto formado por 15 a 20 anillos

Es un conducto corto y está en la línea media del cuello

Intercambio gaseoso

Los bronquios ingresan a cada Pulmón por un orificio....

El aire sale de los pulmones

Al interior de los capilares, el  $O_2$  es transportado por:



LARINGE



ALVEOLOS  
PULMONARES



FOSAS  
NASALES



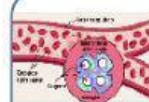
HILIO  
PULMONAR



TRAQUEA



ESPIRACIÓN



HEMOGLOBINA

## SELECCIONA LA RESPUESTA CORRECTA

1. En la entrada de aire a los pulmones, ingresa un gas que es:

2. El aire se encuentra en:

3. A través de la respiración proporcionamos gran parte de energía a las:

4. En la respiración celular, el órgano encargado de realizar la respiración es:

5.- En el intercambio gaseoso entre la sangre y las células, son .....los que llevan  $O_2$  a todas las células del cuerpo y a su retorno recoge  $CO_2$ .

