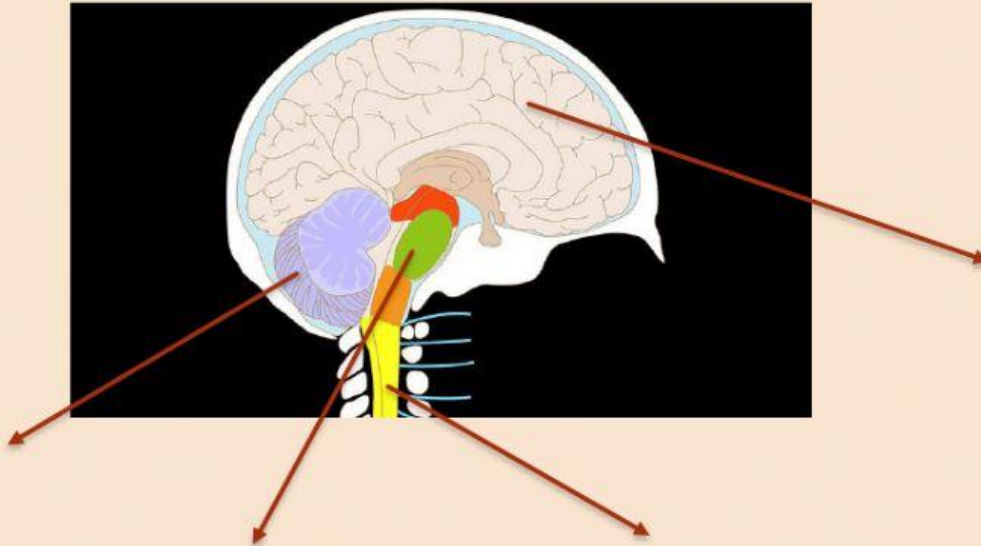


El sistema nervioso

Identifica en la siguiente imagen las partes del sistema nervioso central



Médula
espinal

Cerebro

Cerebelo

Bulbo
raquídeo

Selecciona la respuesta correcta

1. Nos ayuda a mantener el equilibrio de nuestro cuerpo, por él no nos andamos cayendo.
 - a. Cerebro
 - b. Médula espinal
 - c. Cerebelo

2. En él se da el aprendizaje, la memoria, las emociones, los sentimientos.
 - a. Bulbo raquídeo
 - b. Cerebro
 - c. Encéfalo

3. Es el sistema que se encarga de coordinar, dirigir y regular las funciones de todos los órganos de nuestro cuerpo.
 - a. El sistema circulatorio

- b. El sistema digestivo
 - c. El sistema nervioso
4. Es el sistema que se encarga de recibir mensajes por medio de los sentidos, procesar esa información y enviar las respuestas hacia nuestros nervios y músculos.
- a. Sistema nervioso central
 - b. Sistema nervioso periférico
5. El sistema nervioso central está formado por:
- a. Nervios y músculos
 - b. Encéfalo y medula espinal

Falso o verdadero(no uses mayúsculas)

- 1. El encéfalo está ubicado en la columna vertebral ____.
- 2. La médula espinal tiene forma de saco ____.
- 3. El encéfalo está dividido en cerebro, cerebelo y bulbo raquídeo ____.
- 4. Las neuronas son las células principales del sistema nervioso ____.
- 5. El cerebro es el órgano principal del sistema respiratorio.
- 6. Nuestro corazón late voluntariamente ____.

