

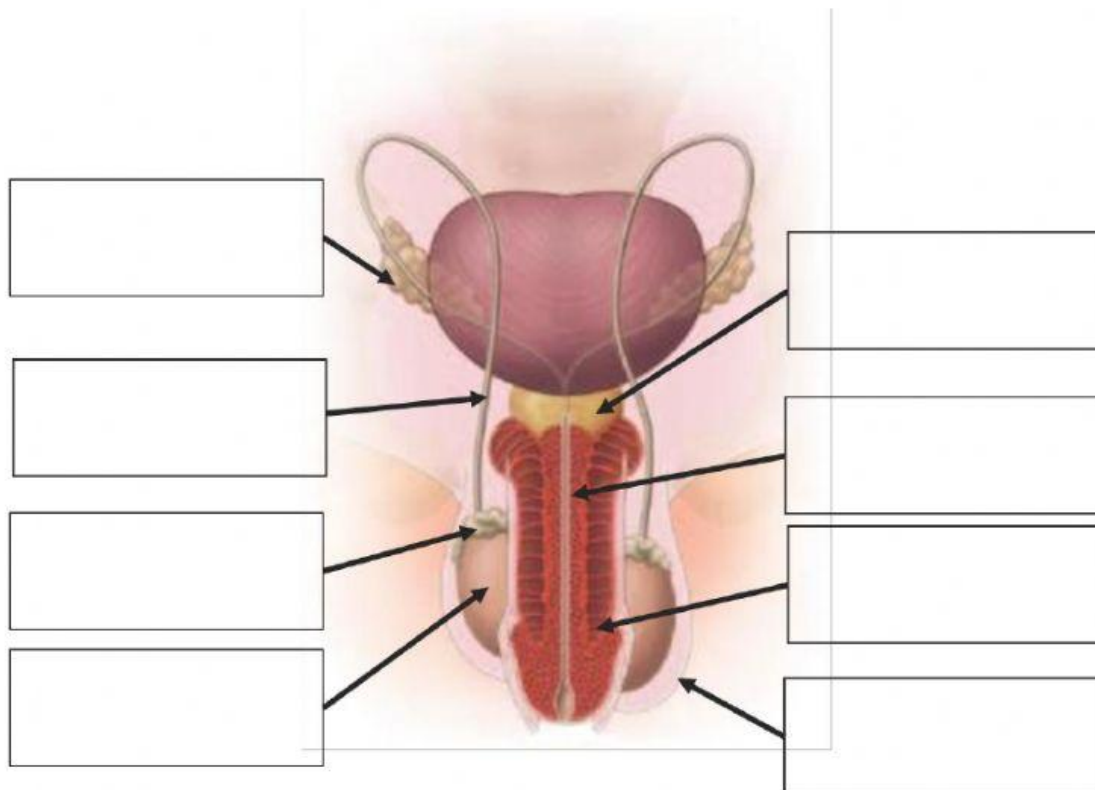


Colegio Bulnes
Profesora Stephanie García

El Aparato Reproductor Masculino

Objetivo: Reconocer las estructuras del aparato reproductor masculino.

ACTIVIDAD N°1: Une cada estructura con su nombre.



TESTÍCULOS	CONDUCTOS DEFERENTES	VESÍCULAS SEMINALES	PRÓSTATA
URETRA	EPIDÍDIMO	PENE	ESCROTO

ACTIVIDAD N°2: Une cada estructura con su definición.

<div>PENE</div>	<div>●</div> <div>Conducto a través del cuál se elimina la orina y se eyacula el semen.</div>
<div>TESTÍCULOS</div>	<div>●</div> <div>Conductos que permiten movilizar los espermios desde los testículos hasta la próstata.</div>
<div>EPIDÍDIMO</div>	<div>●</div> <div>Órgano eréctil que permite depositar el semen al interior de la vagina.</div>
<div>CONDUCTO DEFERENTE</div>	<div>●</div> <div>Glándula que genera un fluido rico en azúcares (fructosa) que será usado como nutriente y fuente de energía por los espermios. Este fluido corresponde al 60% del líquido seminal.</div>
<div>PRÓSTATA</div>	<div>●</div> <div>Estructura donde maduran los espermios, mejorando su movilidad.</div>
<div>VESÍCULAS SEMINALES</div>	<div>●</div> <div>Glándula que genera un fluido que neutraliza la acidez de la vagina, facilitando el desplazamiento de los espermios. Este fluido corresponde al 20% del líquido seminal.</div>
<div>URETRA</div>	<div>●</div> <div>Gónadas masculinas. Aquí se producen los espermatozoides.</div>