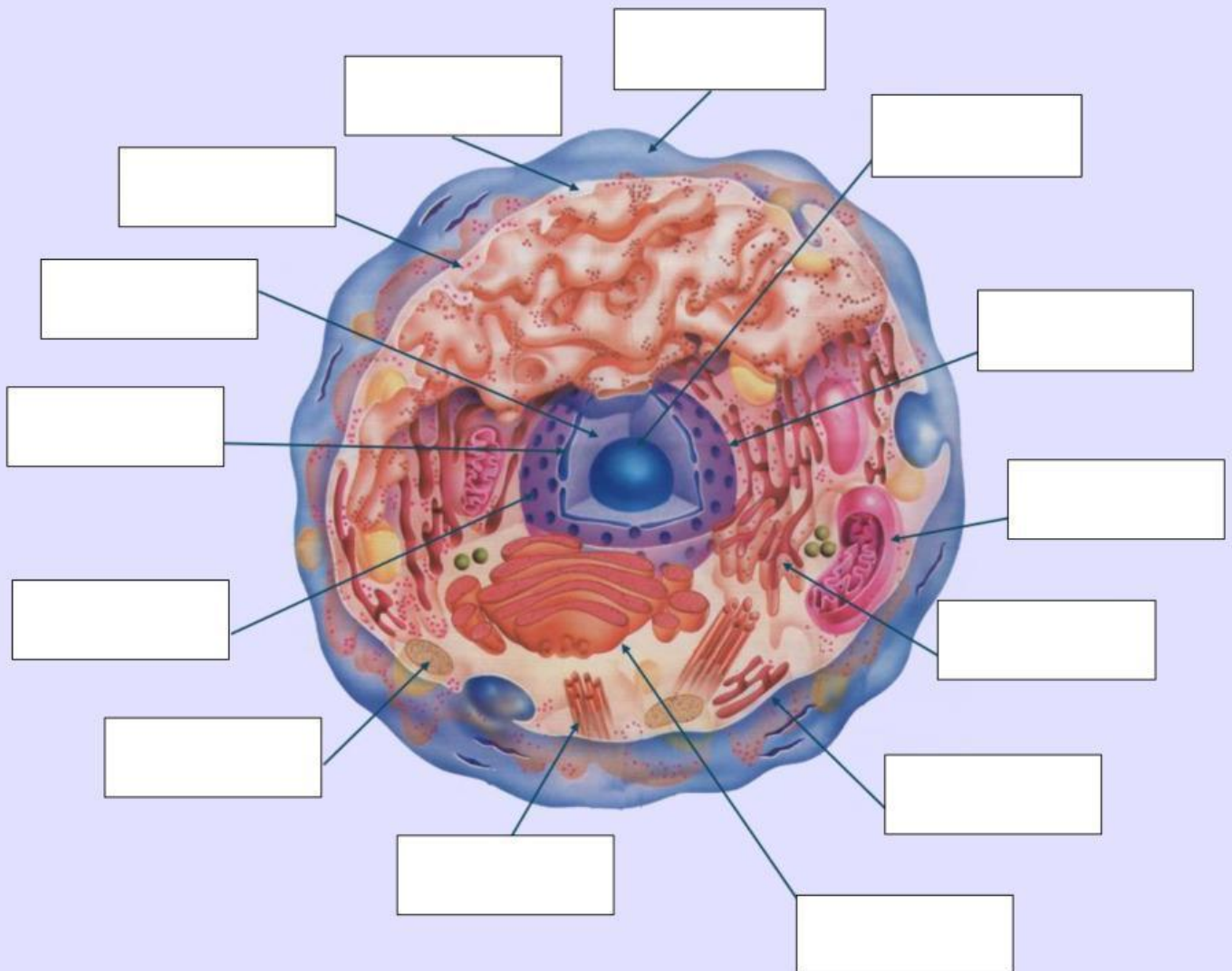


Instrucciones: Arrastra las etiquetas que se encuentran en la parte de abajo y colócalas en el lugar correspondiente del esquema de la célula. Al terminar indica el tipo de célula.



Aparato
Golgi

Centriolos

Citoplasma

Cromatina

Lisosoma

Membrana
celular

Membrana
nuclear

Mesosoma

Mitocondria

Núcleo

Nucléolo

Poro
nuclear

Retículo
Endoplásmico

Ribosoma

Tipo de célula: