

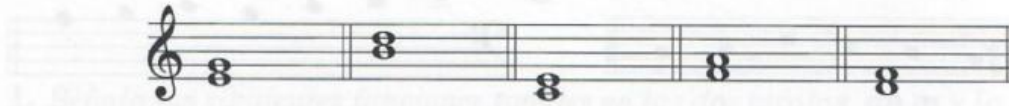
# 3ª Mayor y 3ª menor

El intervalo de 3ª **Mayor** tiene **2 T** (es grande)

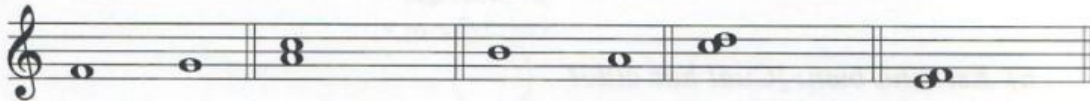
El intervalo de 3ª **menor** tiene **1 T y 1 s** (es pequeño)



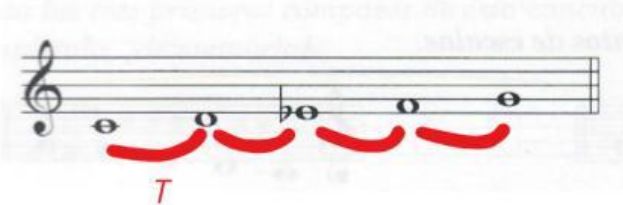
1. Escribe, debajo de cada intervalo armónico, una **M** o una **m** según se trate de una 3ª **M** o de una 3ª **m**:



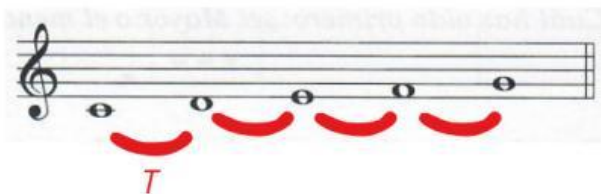
2. Di si los siguientes intervallos son de 2ª o 3ª y si son **Mayores** o **menores**



3. Sitúa los tonos y semitonos en la pentaescala de **do menor**:



4. Sitúa los tonos y semitonos en la pentaescala de **Do Mayor**:



5. ¿Cuál es la **diferencia** entre estas dos pentaescalas? Señala la más exacta:

- Que una suena triste y la otra alegre.
- Que en una la 3ª es menor y en la otra la 3ª es Mayor.
- Que una tiene un bemol y la otra no.