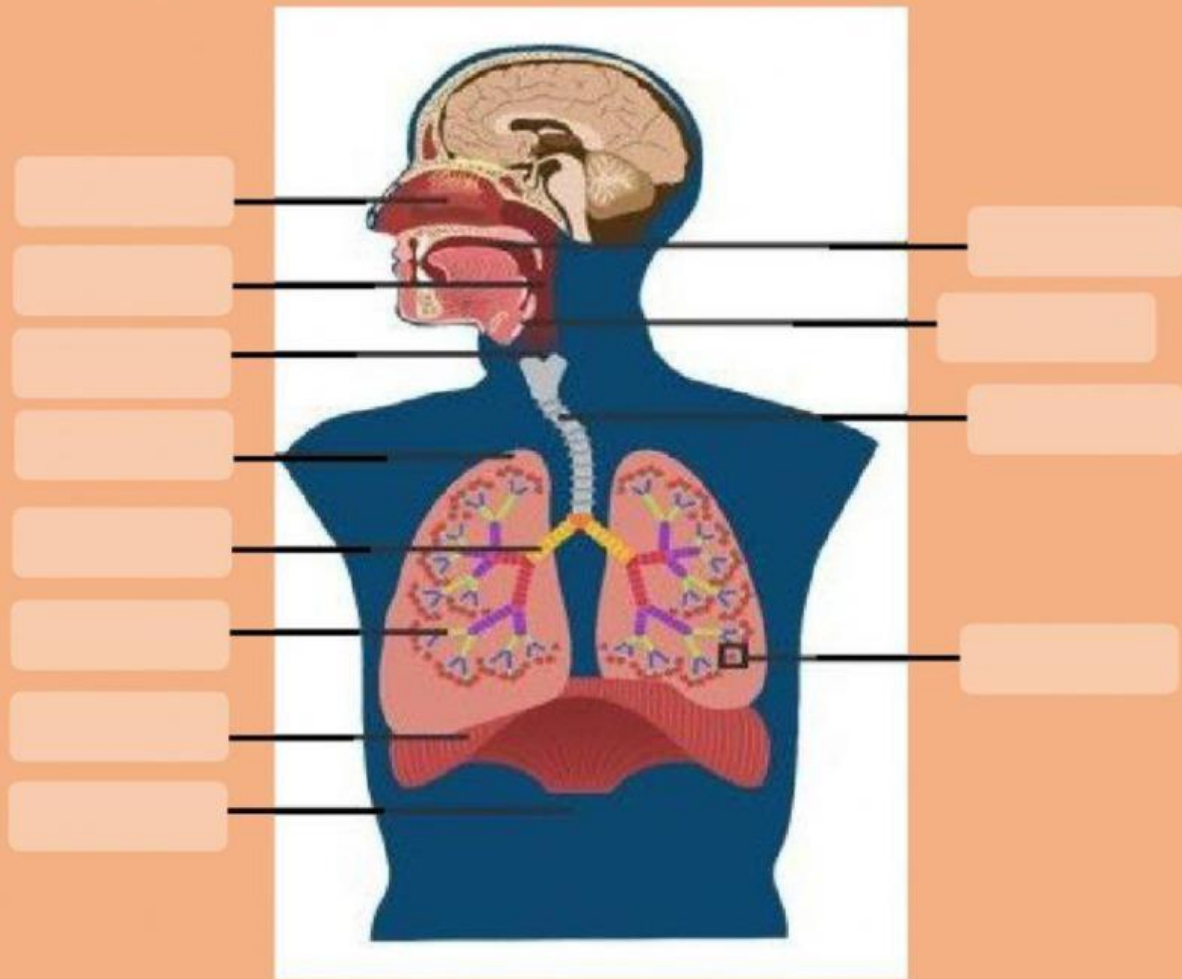


1. Pasangkan bagian organ pernapasan pada gambar yang telah disediakan dengan cara menarik dan melepaskan pada bagian di gambar yang sesuai!



Rongga hidung

Faring

Laring

Paru-paru

Bronkus

Bronkiolus

Diafragma

Rongga perut

Rongga mulut

Epiglottis

Trakea

Alveolus

Soal nomor 2-11 berbentuk pilihan ganda!

2. Pada organ paru-paru terdapat semacam gelembung yang disebut dengan ...

A. Bronkiolus

B. Sinus

C. Bronkus

D. Virus

E. Alveolus

3. Bagian pada saluran pernapasan yang berfungsi untuk mencegah saluran pernapasan dan saluran pencernaan bercampur adalah.....

A. Faring

B. Glottis

C. Laring

D. Epiglottis

4. Dalam sistem pernapasan, pertukaran udara bersih dan kotor terjadi pada.....

A. Paru-paru

B. Bronkus

C. Hidung

D. Alveolus

5. Inspirasi dada menyebabkan.....

A. Otot tulang rusuk relaksasi dan volume paru membesar

B. Otot tulang rusuk berkontraksi dan volume paru membesar

C. Otot tulang rusuk berkontraksi dan volume paru mengecil

D. Otot tulang rusuk relaksasi dan volume paru mengecil

6. Infeksi yang terjadi pada cabang tenggorokan disebut...

A. Pleuritis

B. Sinusitis

C. Rhinitis

D. Bronchitis

E. Rakitis

7. Gangguan pada paru-paru yang disebabkan oleh *Mycobacterium tuberculosis* disebut penyakit...

A. TBC

B. Influenza

C. Bronchitis

D. Pleuritis

8. Apabila darah kita kekurangan hemoglobin, maka yang terjadi adalah...

A. Tubuh kekurangan karbondioksida.

B. Tubuh kekurangan nutrisi.

C. Oksigen tidak dapat ditukar dengan karbondioksida.

D. Darah akan kekurangan oksigen.

9. Berikut ini pernyataan yang benar mengenai tahapan pernapasan adalah...

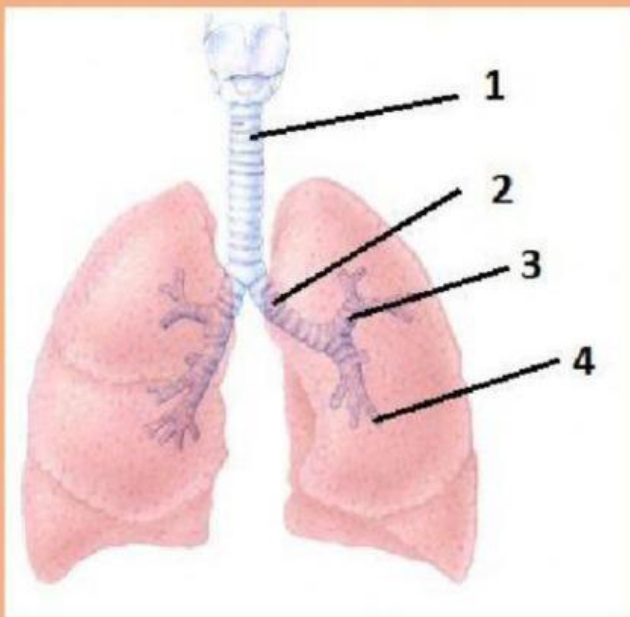
A. Respirasi sel tidak sama dengan pernapasan seluler.

B. Pernapasan eksternal, yaitu difusi gas dan atmosfer ke aliran darah.

C. Pernapasan internal, yaitu pertukaran gas dari atmosfer ke aliran darah.

D. Pernapasan seluler, yaitu pernapasan yang berlangsung dalam inti sel.

Untuk soal nomor 10 & 11 perhatikan gambar berikut!



10. Bronkus dan bronkiolus ditunjukkan oleh bagian yang bernomor...

A. 1 dan 2

B. 2 dan 3

C. 2 dan 4

D. 3 dan 4

11. bagian yang berfungsi sebagai tempat pertukaran gas ditunjukkan oleh nomor...

A. 1

B. 2

C. 3

D. 4

12. Bernapas dengan membesarkan dan mengecilkan volume rongga dada disebut.....

13. Bernapas dengan membesarkan dan mengecilkan volume rongga perut disebut.....

14. Pasangkanlah organ pada sistem pernapasan dengan fungsinya dengan cara menarik garis!

Hidung	Sekat pembatas rongga perut dan dada
Faring	Mengalirkan udara dari dan menuju paru-paru
Laring	Percabangan dari bronkus
Trakea	Pangkal tenggorokan adalah penghubung antara faring dan trakea
Bronkus	Persimpangan antara rongga mulut ke kerongkongan dengan rongga hidung ke tenggorokan
Bronkiolus	Tempat masuk dan keluarnya udara, terdapat selaput lender, rambut, untuk menyaring udara
Alveolus	Tempat pertukaran gas oksigen dan karbondioksida
Diafragma	Percabangan dari trakea

15. Lengkapi tabel jenis penyakit pernapasan di bawah ini dengan cara drag and drop!

NO	Jenis penyakit/gangguan	Penyebab	Upaya pencegahan
1	Kanker paru-paru		
2	Tuberculosis (TBC)		
3	Bronkitis		
4	Pneumonia		

Adanya tumor ganas di dalam epitel bronkiolus, biasanya diderita oleh perokok.

Berhenti merokok, menghindari asap rokok dan olahraga teratur.

Adanya bakteri *Mycobacterium tuberculosis* yang menyerang paru-paru.

-Waspada dengan penderita tuberculosis
-Kenali tanda awal
-Melakukan vaksinasi BCG

Terjadi ketika bakteri, virus atau partikel lain yang memicu terjadinya peradangan masuk disaluran bronkus

-hindari rokok dan asap rokok
-hindari paparan zat berbahaya atau polusi udara
-istirahat yang cukup terutama bila terserang batuk, pilek dan demam.

Penyebab radang paru-paru pada umumnya disebabkan oleh infeksi bakteri. Penyebab lain dari radang paru-paru adalah coronavirus, parainfluenza virus dsb.

-rajin mencuci tangan
-berhenti merokok
-hindari alkohol
-menjalankan pola hidup sehat