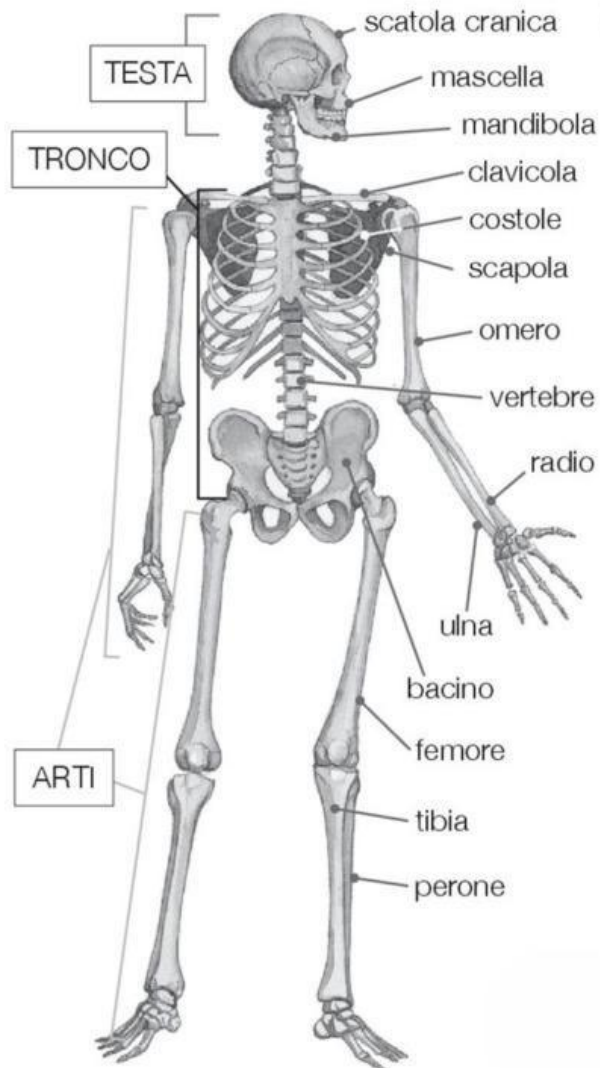


# LO SCHELETRO



## SCEGLI L'ALTERNATIVA CORRETTA

Lo scheletro:

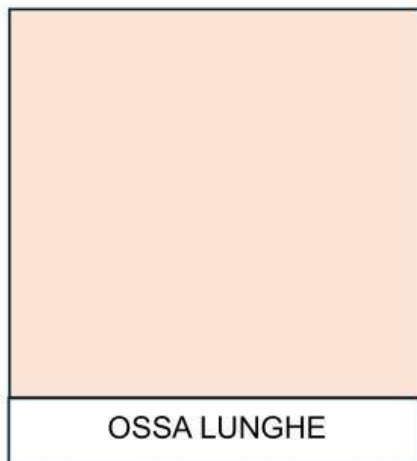
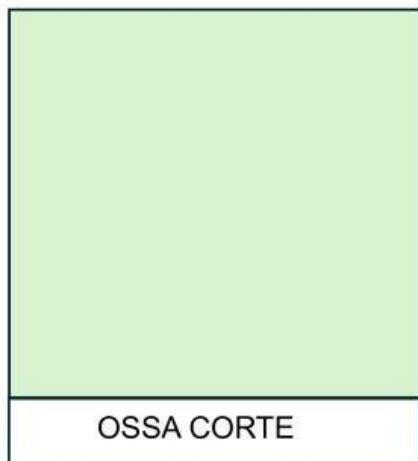
- **schiaaccia / sostiene** il corpo
- **protegge/rompe** gli organi interni / esterni; i
- collabora con i **muscoli / polmoni** per consentirci di camminare, correre, saltare, afferrare ...
- è formato da circa **20 /200** ossa.
- si può suddividere in tre parti: testa, tronco e **busto / arti**.
- La gabbia toracica è formata dalle **costole / vertebre**.
- L'unico osso mobile della testa è la **mascella / mandibola**.
- Il **radio / femore** è un osso degli arti inferiori (gambe).
- L'ulna e il bacino / l'omero sono ossa degli arti superiori (braccia).

INDICA SE LE OSSA SONO LUNGHE (L), CORTE O PIATTE(P)



**AIUTANDOTI CON L'IMMAGINE DELLO SCHELETRO, CLASSIFICA LE OSSA NEL MODO CORRETTO**

VERTEBRE	TIBIA	PERONE	CARPO	FALANGI
RADIO	FEMORE	OMERO	ULNA	TARSO
COSTOLE	CRANIO	BACINO	STERNO	



**COLLEGA I NOMI ALLA LORO DEFINIZIONE**

SCHELETRO

osso lungo dell'arto inferiore

GABBIA TORACICA

insieme di ossa

MIDOLLO SPINALE

insieme di ossa piatte che protegge il cervello

SCATOLA CRANICA

insieme di ossa che protegge i polmoni e il cuore

FEMORE

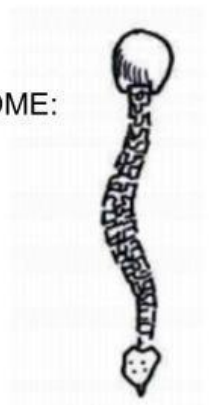
tessuto che scorre nel canale che c'è tra le vertebre

COLONNA VERTEBRALE

insieme di ossa corte con foro centrale

## SCEGLI LA RISPOSTA CORRETTA

- ➡ LO SCHELETRO DEL CORPO UMANO È FORMATO DA CIRCA:
- ☐ 200 OSSA ☐ 100 OSSA
- ➡ LE OSSA CONTENGONO:
- ☐ CALCIO ☐ SALIVA
- ➡ NELL'ARTICOLAZIONE LE OSSA SONO UNITE DA CORDONI CHIAMATI:
- ☐ NERVI ☐ LEGAMENTI
- ➡ IL RADIO È UN OSSO DEGLI ARTI:
- ☐ INFERIORI ☐ SUPERIORI
- ➡ LE VERTEBRE FORMANO:
- ☐ LA GABBIA TORACICA ☐ LA COLONNA VERTEBRALE
- ➡ LO STERNO È UN OSSO:
- ☐ DELLA GABBIA TORACICA ☐ DEL BACINO
- ➡ LA ROTULA È UN OSSO:
- ☐ DELLA COLONNA VERTEBRALE ☐ DEL GINOCCHIO
- ➡ LE OSSA DELLE PERSONE ANZIANE SONO:
- ☐ PIÙ ELASTICHE ☐ MENO ELASTICHE
- ➡ L'OSSO PIÙ LUNGO DELLO SCHELETRO È:
- ☐ L'OMERO ☐ IL FEMORE
- ➡ LE SCAPOLE SONO OSSA:
- ☐ PIATTE ☐ LUNGHE
- ➡ QUESTA DEFORMAZIONE DELLA COLONNA VERTEBRALE PRENDE IL NOME:
- ☐ DI LORDOSI ☐ DI SCOLIOSI



# LE ARTICOLAZIONI

## ➡ VERO O FALSO

- Le articolazioni fisse non permettono alcun movimento.
- Le articolazioni semimobili permettono movimenti ampi.
- Le articolazioni mobili permettono movimenti ampi.
- Le articolazioni del cranio sono semimobili.
- Le articolazioni delle vertebre sono semimobili.
- L'articolazione del gomito è fissa.
- L'articolazione del ginocchio è mobile.

V	F
V	F
V	F
V	F
V	F
V	F
V	F

## ➡ SPOSTA LE ARTICOLAZIONI AL POSTO CORRETTO

 articolazione del gomito	 articolazioni costole-sterno	 Ossa del bacino	 articolazione del ginocchio	 articolazione delle vertebre	 Ossa del cranio
--	--	--	---	--	--

Articolazioni  
fisse

--	--

Articolazioni  
semimobili

--	--

Articolazioni  
mobili

--	--