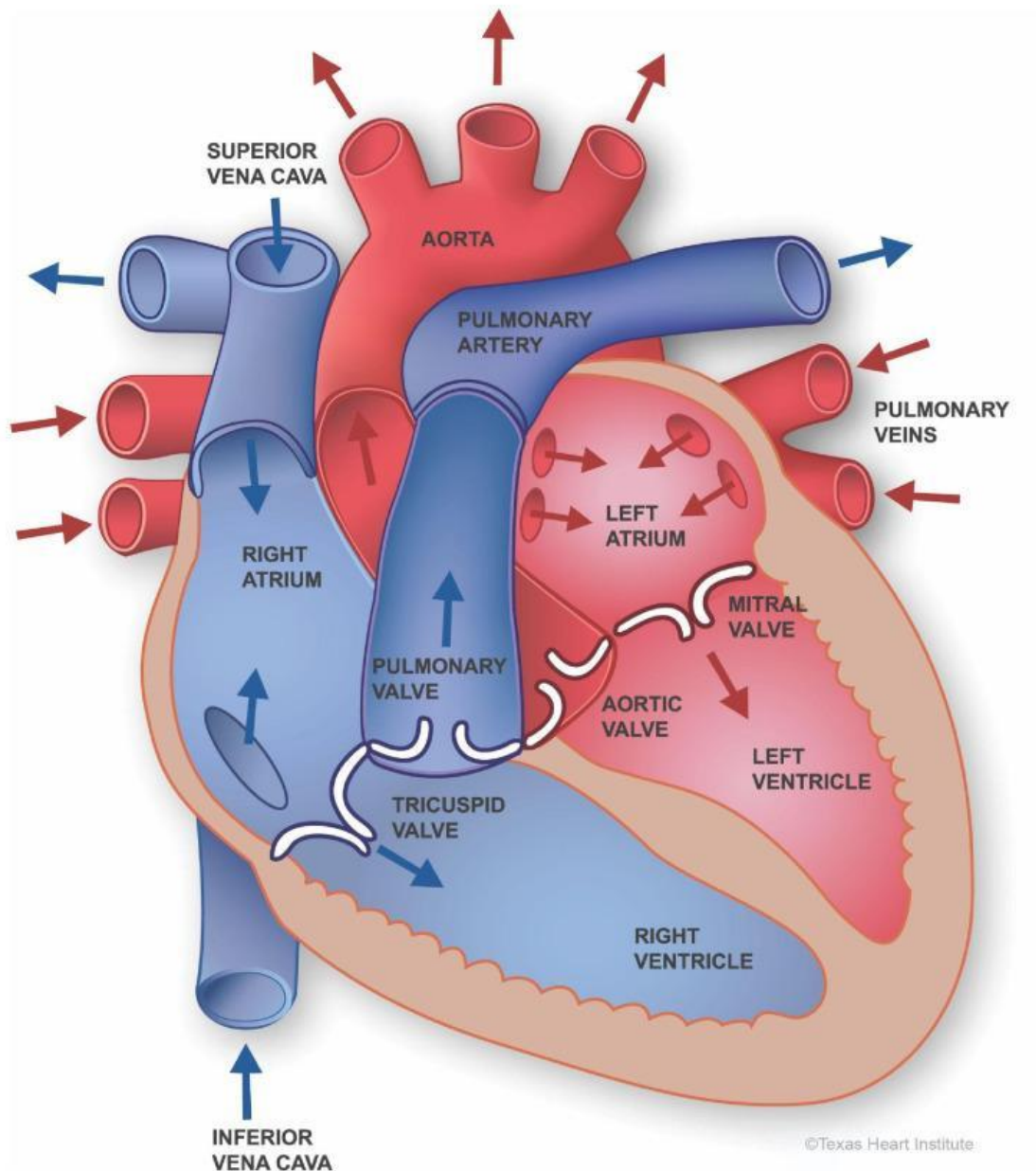


El Corazón

1) Nombrar las partes del corazón seleccionando la opción correcta.



2) Escribir los términos correspondientes en cada cuadro.

a) El **corazón** es un órgano vital para el cuerpo humano, encargado de bombear la a través de todo el sistema circulatorio. Este órgano funciona de manera rítmica mediante dos fases fundamentales: la **sístole** y la **diástole**. Durante la, el corazón se contrae, enviando la sangre hacia los pulmones y el resto del cuerpo. En la, el corazón se relaja, permitiendo que se llene nuevamente de sangre rica en

b) La sangre fluye a través de las cavidades del corazón: La recibe la sangre desoxigenada que ha recorrido el cuerpo y la bombea hacia el....., que la lleva hacia los pulmones. En los, la sangre se enriquece con oxígeno y elimina el Luego, la sangre regresa al corazón, entrando por la, que la dirige al..... Este último la envía con fuerza a través de la, la arteria principal del cuerpo, para que el oxígeno y loslleguen a todos los tejidos.