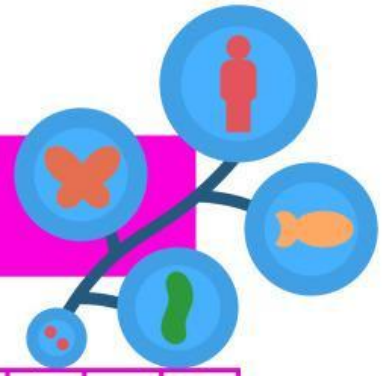
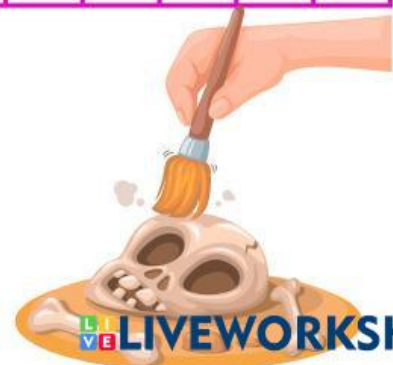


Sopa de letras



Encuentras las palabras relacionadas a la teoría de Darwin

D	A	R	W	I	N	A	N	I	M	A	T	N	O	C	E
N	D	E	R	I	V	A	F	O	S	I	L	E	S	R	V
S	T	I	A	D	A	P	T	A	C	I	O	N	D	I	O
E	I	R	E	P	R	O	D	U	C	I	R	S	E	A	L
L	E	C	T	U	S	Y	A	N	C	E	S	T	R	O	U
E	M	E	S	P	E	C	I	E	S	O	S	S	H	S	C
C	P	X	N	O	I	C	C	A	M	B	I	A	R	R	I
C	O	L	E	C	C	I	O	N	X	G	X	S	T	U	O
I	R	O	T	A	P	T	O	A	L	E	S	E	E	P	N
O	H	O	F	G	T	S	G	T	I	N	E	R	R	E	A
N	A	T	U	R	A	L	G	U	I	E	R	E	O	S	N
P	O	S	L	I	D	O	G	V	I	V	O	S	S	T	O
S	E	M	E	J	A	N	Z	A	S	G	E	N	I	C	N
B	E	A	G	L	E	S	E	V	O	L	U	C	I	O	N



Charles Darwin y la teoría de la evolución

II.- utiliza las palabras de la sopa de letras para completar el texto

Charles Darwin fue un naturalista inglés, autor de *El Origen de las _____*, reconocido como uno de los científicos más importantes en la historia de la humanidad. Se embarcó como naturalista a bordo del _____ hacia una expedición que sin saberlo cambiaría para siempre la historia de la humanidad.

La expedición recorrió Cabo Verde, América del Sur, las ilas Galápagos, Tahití, Nueva Zelanda, Australia, Mauricio y Sudáfrica. Durante el viaje _____ observó las _____ y las diferencias entre las mismas y distintas especies, animales o vegetales, lo que provocó que sospechara que la teoría de la estabilidad (fijismo) de las especies podría ser puesta en entente dicho.

El más reconocido de sus estudios fue publicado con el nombre *El origen de las especies por medio de la _____*, o *la preservación de las razas favorecida en la lucha por la vida*. En esta obra Charles Darwin propone, en primera instancia, que las especies no son inmutables sino que _____ con el paso del _____, descendiendo así una de las otras, y en segunda, que la causa principal de esta evolución es la selección natural, también conocida como la supervivencia del más _____. Gracias a esta _____, las especies disfrutaban de una mayor oportunidad para sobrevivir en la lucha por la obtención de recursos limitados, como son los alimentos. Los organismos deben competir entre ellos para conseguir aquellos recursos, los que mejor se adapten al medioambiente serán los que más recursos consigan y los que puedan _____ mejor y en mayor cantidad, por ende estos serán los organismos que sobrevivirán al paso de los años.

Darwin usó los _____ para estudiar la evolución de algunas especies y los cambios que tuvieron con el paso de los años. Los fósiles fueron un aporte fundamental para la creación de su teoría y la demostración de que los _____ pueden _____ con el tiempo para así adaptarse a un medioambiente. También observó que todos los seres vivos comparten algunas características similares de las cuales son originarias de su _____ común. Darwin ya no consideraba la vida de la misma forma que antes, como líneas ancestrales, sino como parte de un árbol biológico que se ramificaba repetidas veces.

