

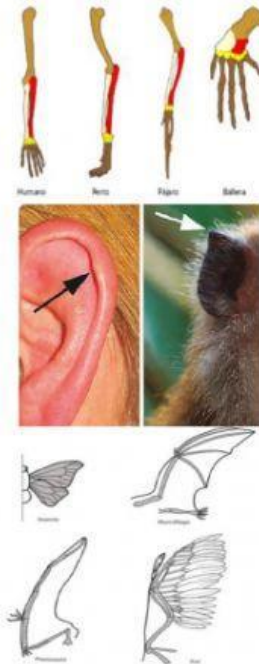
# PRUEBAS DE LA EVOLUCIÓN

1.- Enlace los órganos de la anatomía comparada con su imagen correspondiente.

ÓRGANOS HOMÓLOGOS

ÓRGANOS ANÁLOGOS

ÓRGANOS VESTIGIALES



2.- Ponga una X a las principales pruebas de la evolución con las que se cuentan actualmente:

Registro Fósil

☐

Registro anecdótico

☐

Anatomía Comparada

☐

Histología

☐

Embriología

☐

Filosofía Comparación del ADN

☐

Biotechnología

☐

Biogeografía

☐

3.- Arrastre la palabra correcta a su definición:

Registro Fósil

Anatomía Comparada

Embriología

Comparación del ADN

Biogeografía

Es una importante fuente de información para entender los cambios evolutivos de muchas

Se encarga del estudio y comparación de órganos de

En los animales con reproducción sexual, desde la fecundación hasta el nacimiento del nuevo individuo, el embrión va sufriendo una serie

Todos ellos comparten el mismo código genético y solo se diferencian por el número y el tipo de genes

Estudia los grupos de especies muy parecidas que viven en entornos cercanos, pero aislados entre sí.