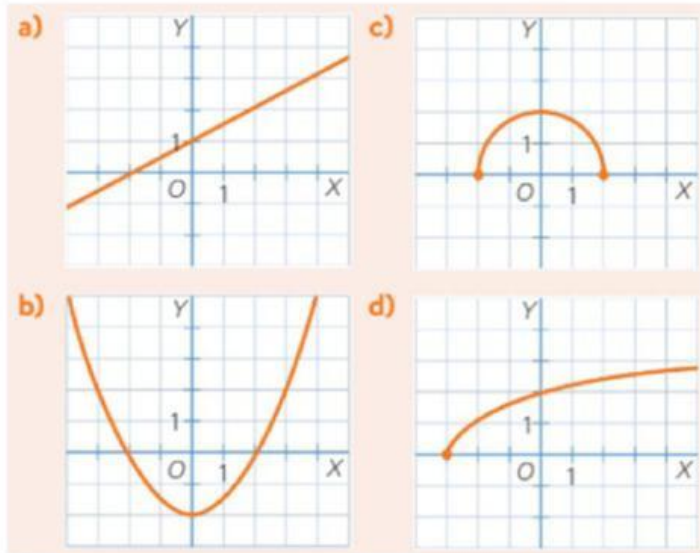


TAREA 2: Dominio y recorrido de funciones

EJERCICIO 1: ¿Cuáles son el dominio y recorrido en las siguientes funciones?



Rellena la tabla con los siguientes intervalos (selecciona y arrastra)

Conjunto de intervalos:

$(-\infty, +\infty)$ $[-2, 2]$ $[-3, +\infty)$
 $[-2, +\infty)$ \mathbb{R} $[0, +\infty)$
 $[0, 2]$ $(-\infty, +\infty)$

FUNCIONES	DOMINIO	RECORRIDO
a		
b		
c		
d		

EJERCICIO 2: Define el dominio de las siguientes funciones mediante un intervalo.

a) $f_1(x) = x^2$ $\text{Dom} f_1 =$

b) $f_2(x) = \sqrt{x-1}$ $\text{Dom} f_2 =$

c) $f_3(x) = \frac{1}{x-2}$ $\text{Dom} f_3 =$

d) $f_4(x) = 3x^2 - 5x + 1$ $\text{Dom} f_4 =$

e) $f_5(x) = \sqrt{x}$ $\text{Dom} f_5 =$