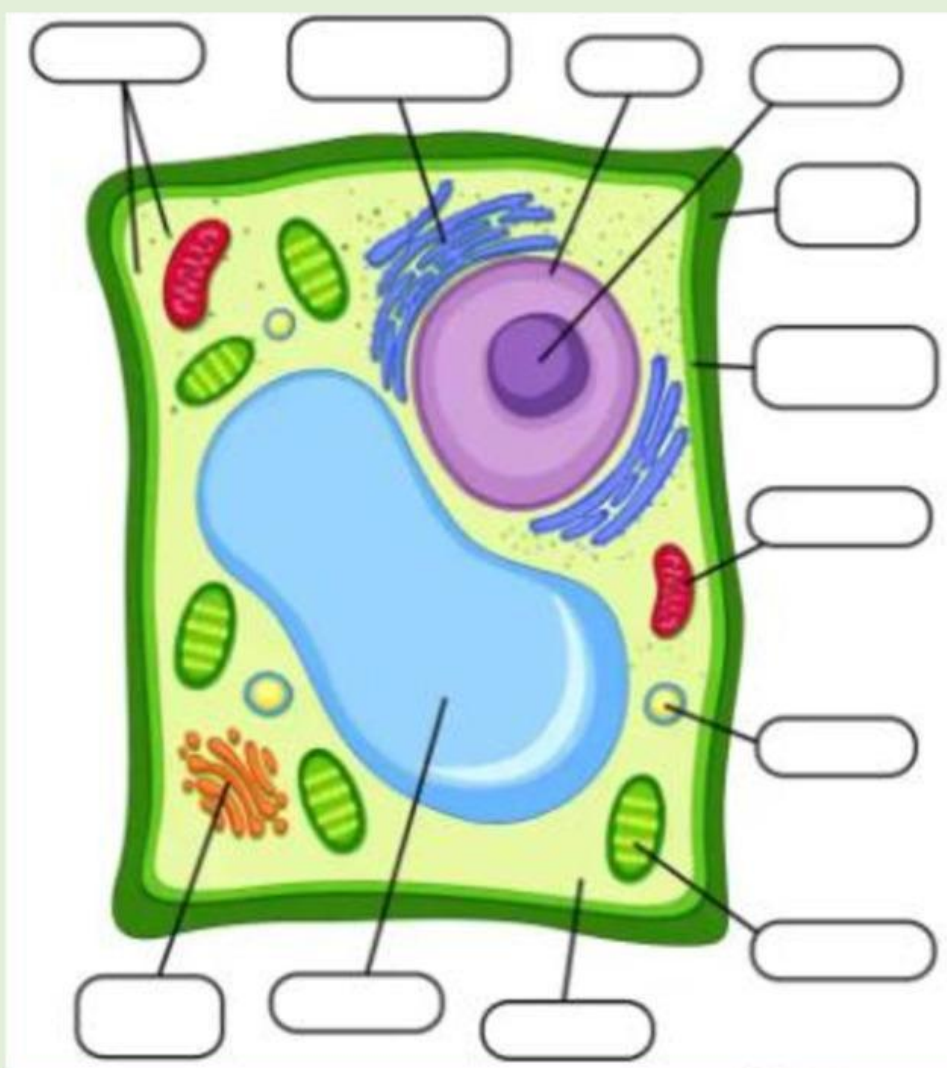


ACTIVIDAD

CÉLULA VEGETAL

1. Complete los espacios en blanco y elija cada orgánulo de la célula vegetal.

Ribosoma	Retículo endoplasmático	Núcleo
Nucleolo	Pared Celular	Membrana plasmática
Mitocondria	Lisosoma	Cloroplasto
Citoplasma	Vacuola	Aparato Golgi

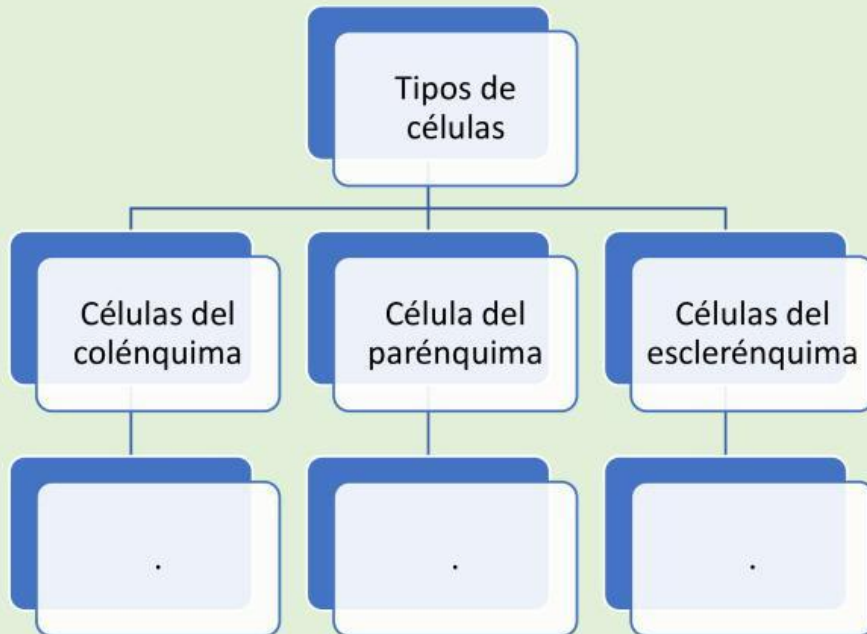


2. Complete el esquema arrastrando los cuadros según corresponde

Son células de
transferencia

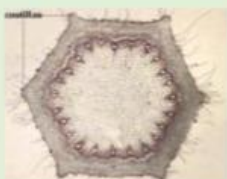
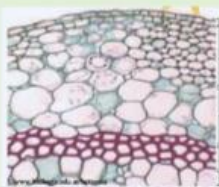
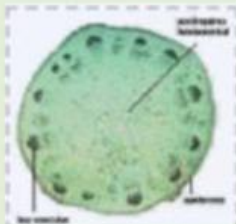
Son células en crecimiento y
tienen una pared primaria

Son células de sostén y
apoyo para los movimientos
de los tallos y las hojas de las
plantas.



Tipos de Células

3. Elige las imágenes adecuadas y asócialas con el tema correspondiente.



Células del
esclerénquima

Células de la
colénquima

Células del
parénquima

4. Lea las siguientes las características presentadas y selecciona a qué parte de la célula pertenecen.

- a) Es un orgánulo que se encuentra rodeado de una estructura doble llamada envoltura nuclear
- b) Es la parte acuosa que rodea a los orgánulos
- c) Está formado por un conjunto de filamento
- d) Está formada mayoritariamente por lípidos y proteínas
- e) Su principal función es la de protección
- f) Son orgánulos celulares que suelen ocupar una gran parte del volumen celular.
- g) Es un orgánulo que se encuentra en contacto con el núcleo y está formado por unas membranas formando sacos aplanados.
- h) Son los organelos de la célula vegetal encargados de la producción de energía en la célula.
- i) Es una estructura formada por unos sacos de membrana aplanadas junto con una red de túbulos y vesículas

5. ítems de verdadero o falso

- a) La xilema son células alargadas con espesamiento secundario lignificado de las paredes celulares.
- b) La epidermis son células que forman parte del floema, un tejido vegetal que transporta nutrientes, como la sacarosa, desde las hojas a otras partes de la planta
- c) El floema son células especializadas del parénquima que cubren las superficies externas de las hojas, tallos y raíces.