



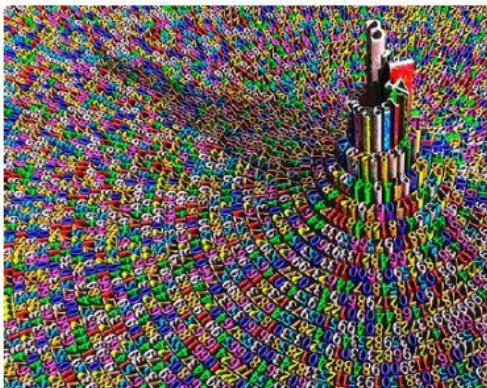
Arrastra la palabra que indica el tipo de conjunto con la imagen correspondiente

Conjunto vacío

Conjunto finito

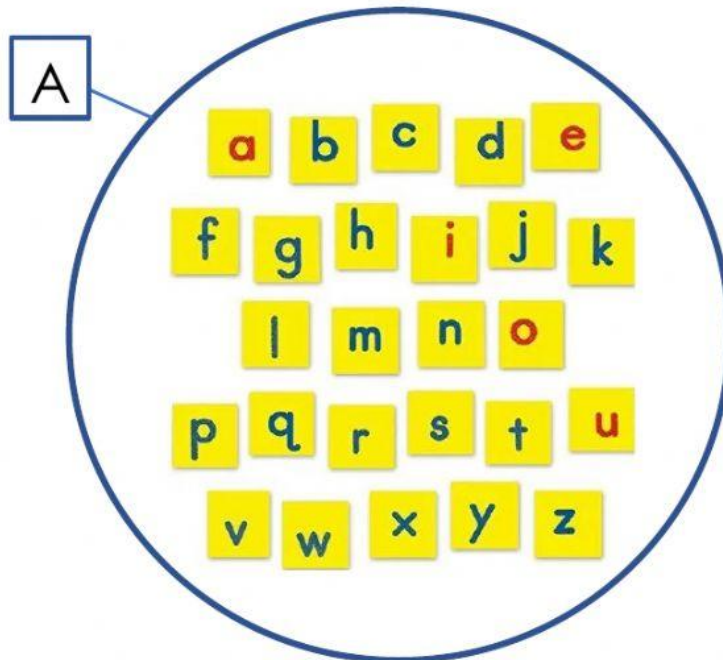
Conjunto infinito

Conjunto unitario

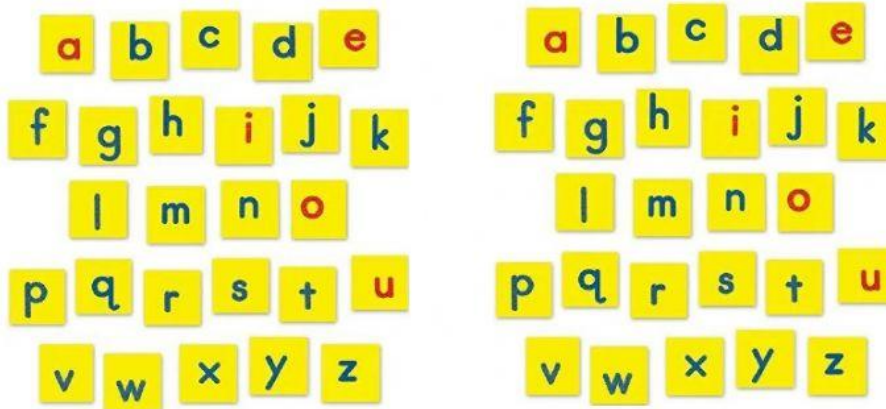




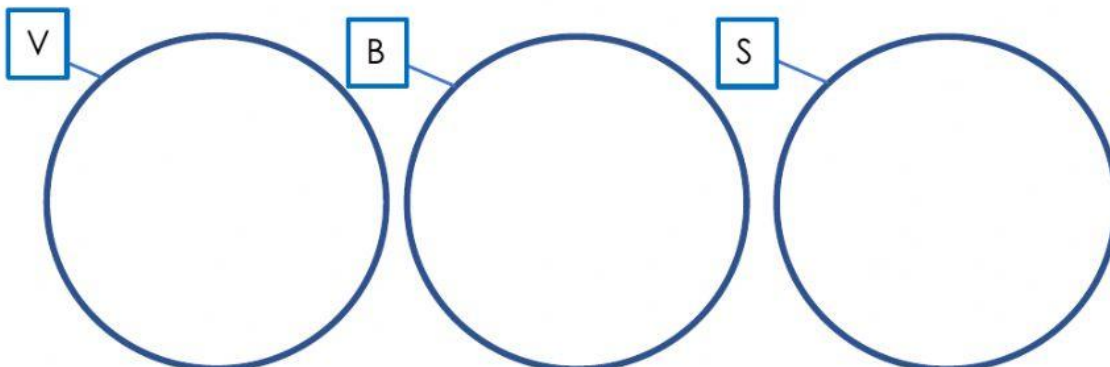
Observa el conjunto del abecedario



Forma 3 Subconjuntos del conjunto A "Arrastra las letras que necesites para formar los subconjuntos"



V = Conjunto de las vocales
B = Letras que bajan
S = Letras que suben





Selecciona la forma en que está definido el conjunto en cada caso:

A = {letras del abecedario}

Comprensión

Extensión

A = {A, B, C, D, E, F, G, H, I, J, K, L, M, N, O, P, Q, R, S, T, U, V, W, X, Y, Z}

Comprensión

Extensión

M = Letras que se mantienen en el renglón.

Observa el conjunto y nómbralo por:



Extensión

D = { }

Comprensión

D = { }