

# INSTRUCCIONES

Instrucciones:

- Responda a las preguntas que se te piden, utilizando las opciones interactivas (opción múltiple, casillas de selección, emparejamiento, etc.).
- Algunos elementos pueden incluir imágenes, para ayudarte a identificar y conectar los conceptos de manera más efectiva.
- ¡Diviértete y aprende mientras revisas estos importantes temas de bacteriología!

**OBSERVA EL SIGUIENTE VIDEO Y RESPONDE**

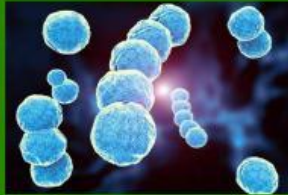


1. ¿Qué tipo de bacteria es Streptococcus?

R:

2. ¿Cuál de las siguientes enfermedades es causada por Streptococcus pneumoniae?

R:

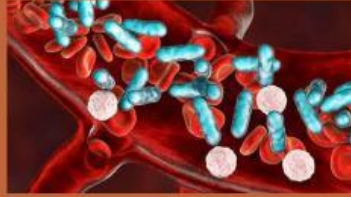


**3. Selecciona las características del Streptococcus pneumoniae.**

R:

**4. Selecciona la afirmación correcta sobre el video anterior. Streptococcus pneumoniae**

R:

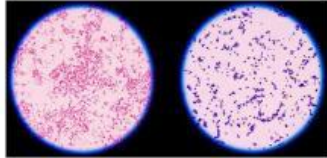


5. ¿Qué prueba de laboratorio se utiliza combinada para identificar a *Streptococcus pneumoniae*?

R:

6. ¿Cuál de las siguientes opciones NO corresponde a una forma de transmisión de *Streptococcus pneumoniae*?

R:



7.¿Qué complicación grave puede resultar de una infección por *Streptococcus pneumoniae*?

R:



8.Ordena las etapas del ciclo de infección de *Streptococcus pneumoniae* en el cuerpo humano.

- a)Colonización de las vías respiratorias superiores
- b)Diseminación a los pulmones
- c)Producción de cápsula
- d)Destrucción de tejidos por toxinas

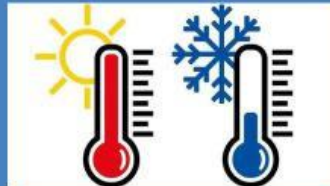
R:

**9.¿Qué característica permite a *Streptococcus pneumoniae* evadir el sistema inmunológico?**

R:

**10.¿A qué temperatura se desarrollan óptimamente las bacterias del género *Streptococcus*, incluyendo *Streptococcus pneumoniae***

R:

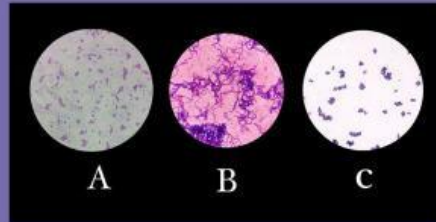


11. ¿Qué tipo de hemólisis presenta *Streptococcus pneumoniae* en un cultivo de agar sangre?

R:

12. De acuerdo a la imagen anterior identifica la imagen de *Streptococcus pneumoniae*.

R:



**13 ¿Cuál es el principal factor de virulencia de Streptococcus pneumoniae?**

**R:**

**14. ¿Qué grupo de edad es más susceptible a las infecciones por Streptococcus pneumoniae?**

**R:**

**15.¿Qué tipo de inmunización protege contra Streptococcus pneumoniae?**

**R:**

**16.¿Qué prueba rápida se utiliza para detectar Streptococcus pyogenes en infecciones de garganta?**

**R:**



17. Al realizar un cultivo de *Streptococcus pneumoniae*, ¿qué tipo de medio es más adecuado para su crecimiento?

R:

18. En un frotis de esputo, ¿qué característica microscópica es típica de *Streptococcus pneumoniae*?

R:

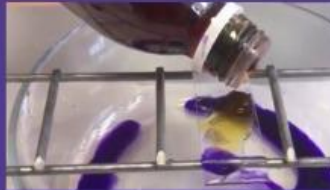


19. En un cultivo de *Streptococcus pneumoniae*, ¿cuál de las siguientes características es indicativa de una hemólisis alfa?

R:

20. ¿Cuál es el método de diagnóstico más común para identificar *Streptococcus pneumoniae* en una muestra de esputo?

R:



## 21. Relaciona las características con streptococcus pneumoniae

### CARACTERÍSTICAS

- a) RESULTADO DE TINCION GRAM
- b) FORMA
- c) TIPO DE HEMOLISIS
- d) MEDIO DE CULTIVO IDEAL
- e) SENSIBILIDAD A OPTOQUINA

### RESPUESTAS

- LANCETA
- AGAR SANGRE
- SENSIBLE (ZONA DE INHIBICION VISIBLE)
- DIPLOCOCOS GRAM POSITIVOS
- HEMOLISIS ALFA