



Nama : .....

kelas : VI

Jawablah pertanyaan berikut dengan benar!

1. Fungsi utama dari rangka manusia adalah untuk...

- a. Melindungi organ dalam
- b. Membantu proses pencernaan
- c. Menyediakan tenaga untuk gerak
- d. Mengatur suhu tubuh

2. Dalam permainan basket, ketika seseorang melompat, bagian tubuh yang membantu untuk melakukan lompatan adalah...

- a. Otot perut
- b. otot kaki
- c. Otot punggung
- d. otot tangan



3. Bagian tubuh yang melindungi organ-organ seperti jantung dan paru-paru adalah...



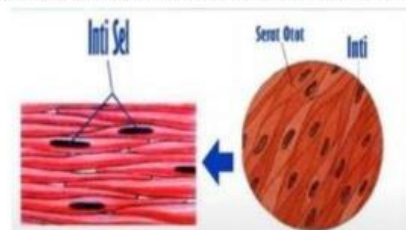
- a. Tulang belakang
- b. Tulang tengkorak
- c. Tulang rusuk
- d. Tulang panggul

4. Sendi yang memungkinkan gerakan seperti membuka dan menutup pintu adalah...

- a. Sendi peluru
- b. Sendi pelana
- c. Sendi engsel
- d. Sendi putar

5. Otot yang tidak bisa dikendalikan secara sadar dan berfungsi untuk mengatur fungsi organ internal seperti pernapasan atau pencernaan adalah...

- a. Otot polos
- b. Otot lurik
- c. Otot rangka
- d. Otot jantung



6. Sistem saraf pada manusia terdiri dari ....

- a. otak, jantung dan sumsum tulang belakang
- b. otak, sel saraf dan jantung
- c. otak, sumsum tulang belakang dan sel-sel saraf
- d. sumsum tulang belakang, sel sel saraf dan jantung

7. Reaksi cepat Yuri ketika tangannya terkena wajan panas menunjukkan fungsi sistem saraf yaitu...

- a. merespons rangsangan dengan cepat
- b. mengontrol pergerakan organ tubuh
- c. mengirimkan sinyal ke otak
- d. menjaga keseimbangan tubuh

8. Apa nama penyakit yang mengakibatkan tulang menjadi rapuh dan mudah patah karena penurunan kepadatan tulang?

- a. lordosis
- b. osteoporosis
- c. soliosis
- d. kifosis

9. Untuk menjaga kekuatan tulang, makanan yang baik dikonsumsi adalah...

- a. magnesium
- b. kalsium
- c. protein
- d. serat

10. Apa penyebab umum dari kejang otot?

- a. kekurangan vitamin A
- b. olahraga tanpa pemanasan
- c. kekurangan zat besi
- d. posisi tidur yang salah



11. Mana yang termasuk sumber energi fosil?

- A. Angin
- B. Matahari
- C. Batu bara
- D. Air terjun

12. Manakah dari berikut yang bukan merupakan keuntungan penggunaan energi terbarukan?

- A. Ramah Lingkungan
- B. Menghasilkan gas rumah kaca
- C. Tidak terbatas
- D. Berkelanjutan

13. Perhatikan sumber energi berikut!

- (1) Matahari.
- (2) Gelombang laut.
- (3) Tanah.
- (4) Batuan
- (5) Angin.

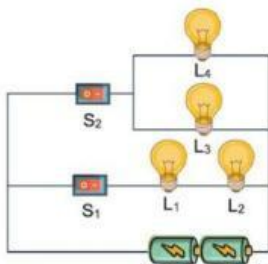
Listrik yang menjadi kebutuhan manusia dapat dihasilkan dari beberapa sumber, antara lain ....

- a. (1) dan (5)
- b. (2) dan (3)
- c. (1) dan (3)
- d. (3) dan (4)

14. Untuk mempercantik papan tokonya, Andika menggunakan lampu LED warna warni. Lampu tersebut dirangkai secara.....

- A. seri
- B. Paralel
- C. Gabungan
- D. campuran

15. Perhatikan rangkaian berikut ini :



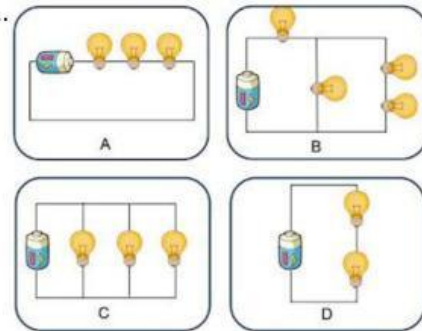
Rangkaian seri ditunjukkan oleh rangkaian lampu ....

- A. L1 dan L2
- B. L2 dan L3
- C. L1 dan L3
- D. L3 dan L4

16. Perhatikan gambar berikut ini :

Listrik yang dirangkai secara paralel ditunjukkan oleh ....

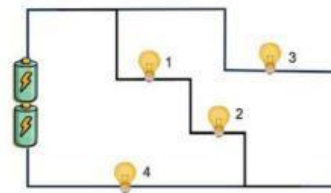
- A. gambar A
- B. gambar B
- C. Gambar C
- D. gambar C



17. Perhatikan gambar berikut.

Jika lampu 1 mati, maka lampu yang juga ikut mati adalah ....

- A. 2
- B. 3
- C. 4
- D. semua lampu



18. Banyak rumah yang sekarang dilengkapi pendingin ruangan. Penggunaan pendingin misal saat siang hari termasuk salah satu perilaku yang boros listrik. Untuk mengganti penggunaan pendingin ruangan tersebut, dapat dilakukan dengan cara ....

- a. membuka jendela rumah agar angin dapat masuk ruangan
- b. mengganti dengan kipas angin yang berukuran besar
- c. menutup jendela dan pintu rumah
- d. duduk di bawah pohon rindang

19. Perhatikan alat elektronik berikut !

- (1) kipas angin
- (2) mesin cuci
- (3) televisi
- (4) blender

Alat elektronik yang mengubah energi listrik menjadi energi gerak adalah ....

- a. (1), (2), dan (3)
- b. (2), (3), dan (4)
- c. (1), (2), dan (4)
- d. (1), (3), dan (4)

20. Ada beberapa sumber energi seperti berikut !

- (1) Air terjun
- (2) Angin
- (3) Minyak bumi
- (4) Sinar matahari
- (5) Batu bara

Sumber energi yang merupakan energi alternatif adalah ....

- a. (1), (2), dan (3)
- b. (1), (3), dan (4)
- c. (1), (2), dan (4)
- d. (3), (4), dan (5)

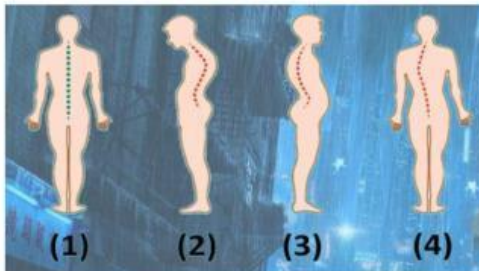
Jawablah dengan tepat !

21. Perhatikan gambar berikut!

Sendi yang terdapat pada bahu dan pinggul adalah contoh dari sendi ..... Bergerak ..... arah



22.



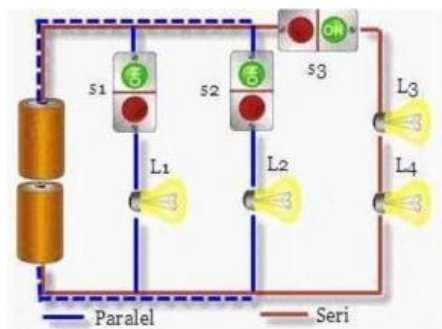
Berdasarkan gambar isilah jawaban dengan benar!

gambar 2 = .....

gambar 3 = .....

gambar 4 = .....

23. Jika saklar 1 dan saklar 2 ditutup, sedangkan saklar 3 dibuka maka yang akan terjadi adalah....



Yang padam : ..... dan .....

Yang menyala = ..... dan .....

24. Sumber energi yang dapat mengurangi penggunaan gas LPG dengan memanfaatkan kotoran hewan adalah.. .....

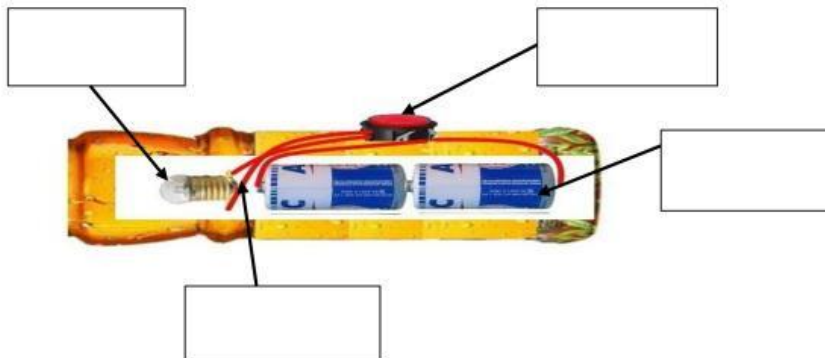
25. Lampu lalu lintas (traffic light) merupakan salah satu contoh penggunaan rangkaian .....

26. Pada kabel terdapat logam yang digunakan sebagai konduktor Listrik yang baik adalah.....

27. Sinar matahari dapat digunakan sebagai pembangkit listrik. Pembangkit listrik tersebut dinamakan PLTS. Singkatan PLTS adalah .....  
Benda atau alat yang digunakan untuk PLTS disebut.....



28. Perhatikan gambar berikut dan isilah kotak tersebut dengan benar!



29. Isilah dengan cara menarik garis pada gambar berikut!



30. Hubungkan gambar dengan keterangan yang sesuai, dengan cara menarik garis menarik !

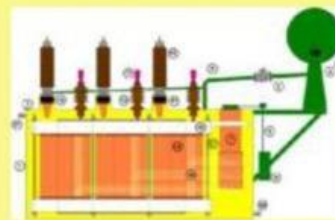
LISTRIK DIHASILKAN  
OLEH PLTA



LISTRIK DINAIKAN  
TEGANGANNYA OLEH  
TRANSFORMATOR



LISTRIK DIALIRKAN  
MELALUI SUTET



LISTRIK DITURUNKAN  
TEGANGANNYA OLEH  
TRANSFORMATOR



LISTRIK MASUK KE  
TRAFO

LISTRIK DIALIRKAN KE  
TIANG LISTRIK

