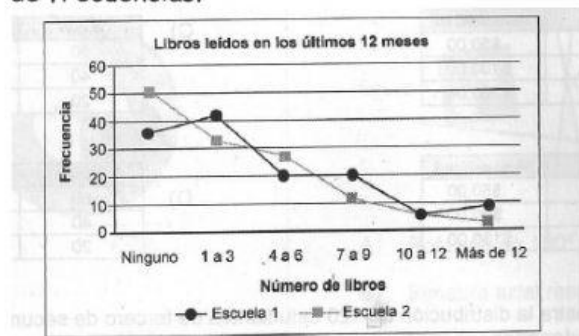


NOMBRE: _____ GRADO: _____ GRUPO: _____

8.1.10 (antes 8.3.7) Búsqueda, organización y presentación de información en gráficas poligonales.
(AE 13 C1)

A dos escuelas secundarias se les aplicó una encuesta al inicio del año escolar, para saber la cantidad de libros que habían leído durante el año anterior. Los datos fueron organizados en una gráfica de polígono de frecuencias.



1. Considerando los datos de las dos escuelas, ¿cuántos alumnos leyeron de 4 a 6 libros en total?

- A) 20 B) 28 C) 48 D) 51

2. ¿En qué tipo de tablas se registran de forma ordenada los datos estadísticos recolectados mediante censos y encuestas?

- A) De frecuencia C) De repetición
B) De amplitud D) De eventos
E) .

3. Si el rango de los datos es de 38 y quiero 7 intervalos. ¿De qué tamaño lo debo hacer?

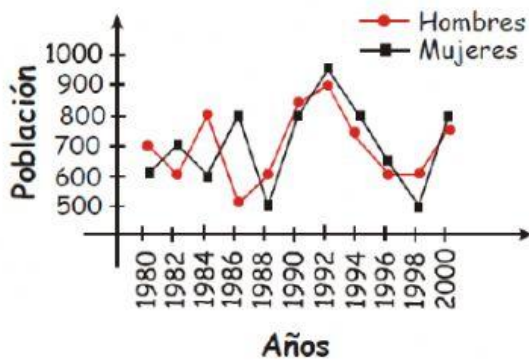
- A) 4 B) 5 C) 6 D) 7

4. La siguiente tabla muestra los salarios diarios de ciertos empleados de una compañía. Establece el punto medio del intervalo 68-76.

Salario	F	Punto M
50 – 58	8	
59 – 67	10	
68 – 76	16	
77 – 85	14	
86 – 94	10	
95 – 103	5	
104 – 112	2	

- A) 68.5 B) 71 C) 71.5 D) 72

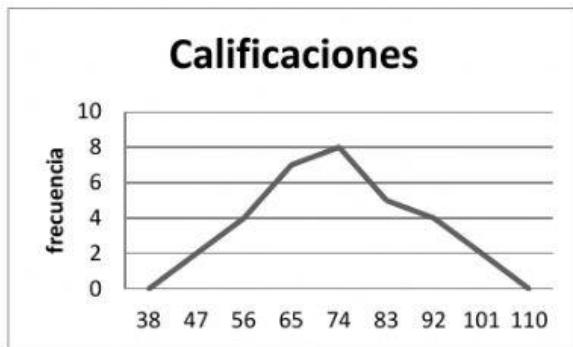
5. Observa la siguiente gráfica que representa la población de estudiantes inscritos en una secundaria de 1980 al 2000, y con base en ella contesta la siguiente pregunta.



¿Cuál fue la población de mujeres inscritas en 1980?

- A) 600 B) 700 C) 800 D) 900

6. La siguiente gráfica muestra las calificaciones obtenidas por un grupo de estudiantes.



¿Cuál fue la calificación que más se repitió?

- A) 8 B) 38 C) 74 D) 100