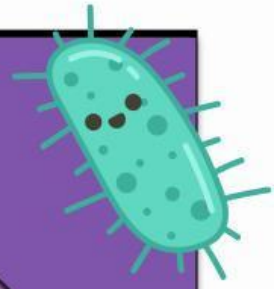


1)

Opcion Multiple

instrucciones: Selecciona la respuesta correcta, utilizando de ayuda el audio que aparece.

¿Para qué se utiliza el medio TSI?

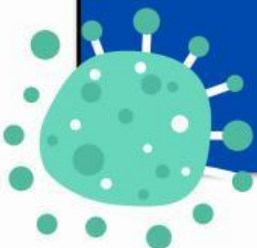


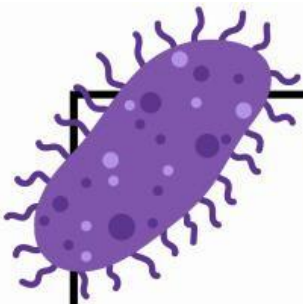
2)-

Pregunta Abierta

Instrucción: observa el tuvo de la imagen y contesta la pregunta

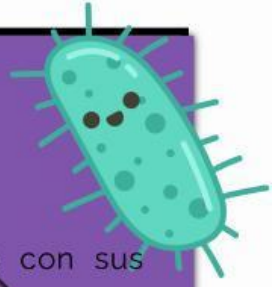
¿Qué significa el resultado amarillo en el fondo y rojo en el pico?





3)-

Relacionar con Lineas



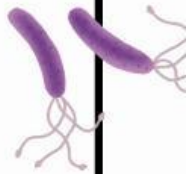
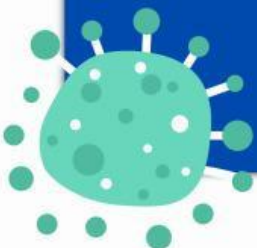
Instrucciones: Relaciona correctamente los resultados de las pruebas con sus significados

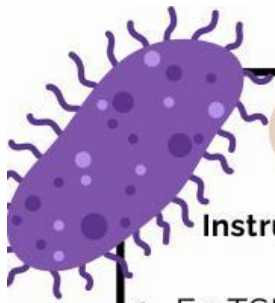
1. Fondo amarillo y pico rojo.
2. Fondo amarillo y pico amarillo.
3. Precipitado negro.
4. Burbuja en el medio.
5. Pico rojo y fondo rojo.

4)-

instrucciones: Contesta la pregunta ayudandote del video.

Un resultado positivo en la prueba LIA se indica por:



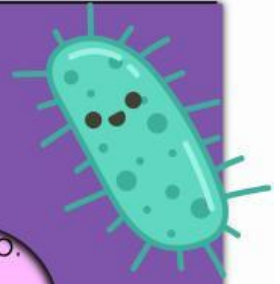


5)-

Completar Espacios

Instrucción: Completa las siguientes 2 frases escuchando el audio.

- 1- En TSI, la fermentación de _____ genera un fondo amarillo.
- 2- En LIA, un resultado púrpura indica _____.



6)-

Video con Preguntas

Instrucción: Mira y escucha el video que se proporciona sobre interpretación de resultados en Lia y escribe la respuesta debajo de la pregunta.

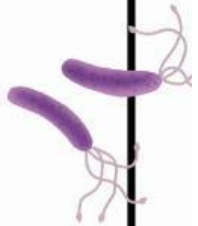
¿Que se puede observar en un resultado negativo de LIA?

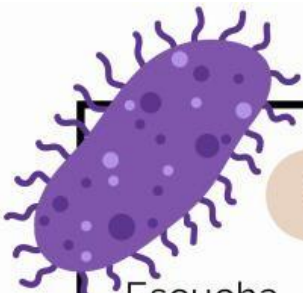
7)-

Opcion Multiple

instrucciones: Selecciona la respuesta correcta, .

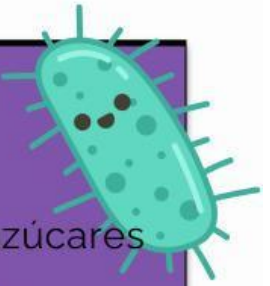
¿Cuál es el propósito principal de la prueba TSI?





8)-

Pregunta abierta con audio.



Escucha el audio proporcionado y escribe los tres azúcares presentes en el medio TSI que se mencionan en el audio.

9-

Pregunta Opcion Múltiple

Pregunta: ¿Qué color indica un pH ácido en LIA?

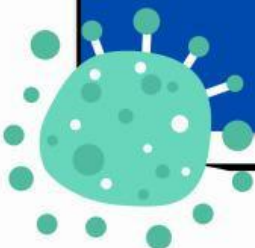
10)- Responde si es falso/verdadero la siguiente pregunta:

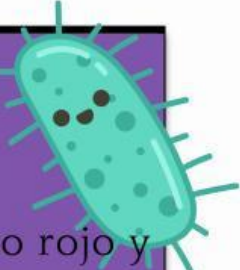
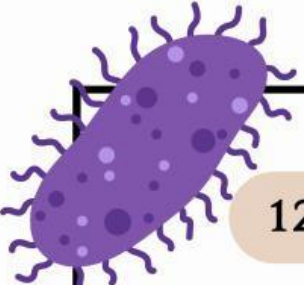
Pregunta: ¿ Si el medio TSI se torna negro, indica la producción de ácido sulfhídrico (H_2S)?

11-

Selecciona la respuesta correcta:

Pregunta: ¿Cuál es la principal diferencia entre las pruebas TSI y LIA?






Preguntas opcion multiple

12-

Pregunta: Si el medio de TSI presenta fondo amarillo, pico rojo y presencia de precipitado negro, ¿qué significa?


13)-

¿Cuál es el principal componente que se evalúa en la prueba LIA?



14)-

¿Qué importancia tiene la prueba LIA en la identificación de Salmonella?*



15)-

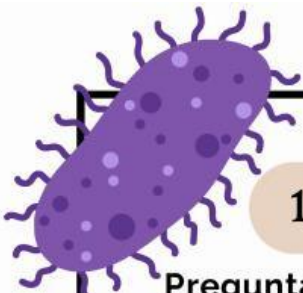
instrucciones: Selecciona la respuesta correcta, utilizando de ayuda el audio que aparece.

Pregunta de selección única:

¿Qué indica una burbuja grande en la base del medio de TSI?

Respuesta correcta: _____



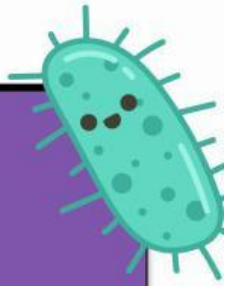


16-

Pregunta de selección múltiple:

Si el medio de TSI presenta fondo amarillo, pico rojo y presencia de precipitado negro, ¿qué significa?

Respuesta correcta_____



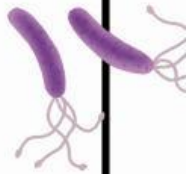
17)-

Instrucciones: Selecciona la respuesta que creas que es la correcta.

Pregunta de verdadero o falso:

¿Un resultado completamente amarillo en LIA indica fermentación de todos los azúcares y ausencia de descarboxilación?

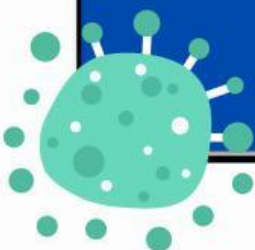
Verdadero_____ Falso_____



18-

Pregunta abierta, puedes basarte en el material de apoyo momento III

Escribe las características del medio de cultivo deshidratado y preparado de la prueba TSI





19-

instrucciones: Selecciona la respuesta correcta.

Pregunta de selección múltiple:

Si el medio de LIA muestra una base morada y la parte superior amarilla, ¿qué significa?



20-

Pregunta de opción múltiple:
¿Qué diferencia clave existe entre TSI y LIA?

Respuesta correcta_____

21-

Pregunta de opción múltiple:

¿Qué tipos de organismos se pueden identificar utilizando la prueba TSI?