



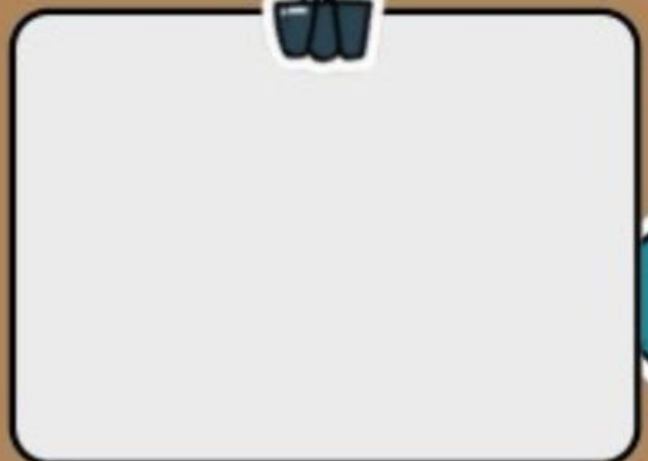
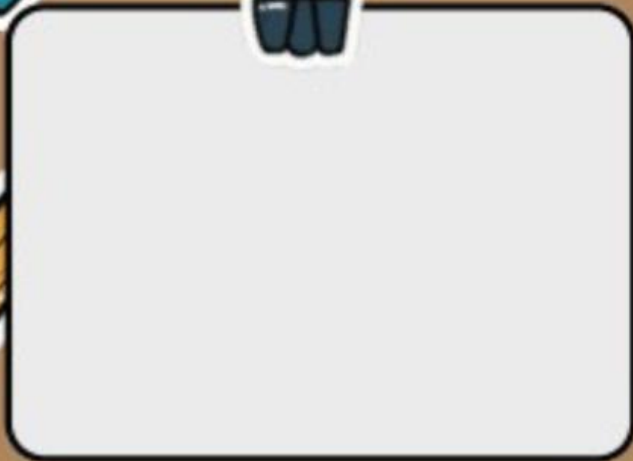
FICHA INTERACTIVA

GÉNERO SHIGELLA

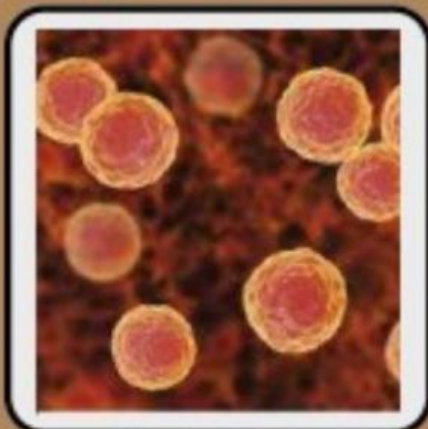
REALIZADO POR

- Sofia Martínez Rodríguez
- Betzaida Guardiola Rangel
- Andrea Iglesias Mares
- Diego Moreno Maldonado

**PUEDES VER LOS SIGUIENTES VIDEOS PARA
CONTESTAR EL CUESTIONARIO**



**¿CUÁL ES LA CARACTERÍSTICA MORFOLÓGICA
PRINCIPAL DE LA BACTERIA SHIGELLA?**



A) COCOS



B) BACILOS

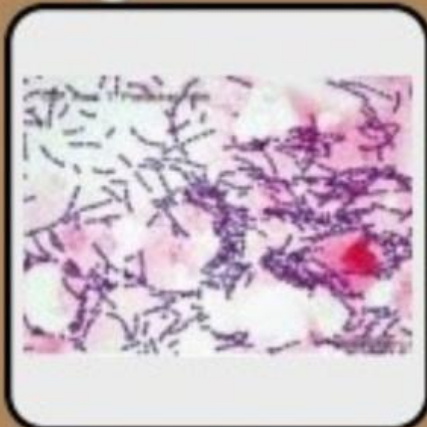


C) ESPIROQUETAS

LAS BACTERIAS DEL GENERO SHIGELLA SON:



¿A QUÉ FAMILIA BACTERIANA PERTENECE SHIGELLA?



A) STREPTOCOCCACEAE B) ENTEROBACTERIACEAE C) LACTOBACILLACEAE



¿QUÉ TIPO DE METABOLISMO REALIZA SHIGELLA?



A) ANAEROBIO FACULTATIVO

B) AEROBIO ESTRICTO

C) ANAEROBIO ESTRICTO



¿CUÁNTAS ESPECIES DE SHIGELLA SE CONOCEN ACTUALMENTE?



A) 3

B) 6

C) 4



ES LA MÁS FRECUENTE EN PAÍSES EN DESARROLLO, PRODUCE DISENTERÍA MODERADA A SEVERA, A MENUDO ASOCIADA CON DIARREA ACUOSA Y ESTA RELACIONADA CON MALAS CONDICIONES SANITARIAS Y HACINAMIENTO.



- A) SHIGELLA FLEXNERI
- B) SHIGELLA SONNEI
- C) SHIGELLA DYSENTERIAE

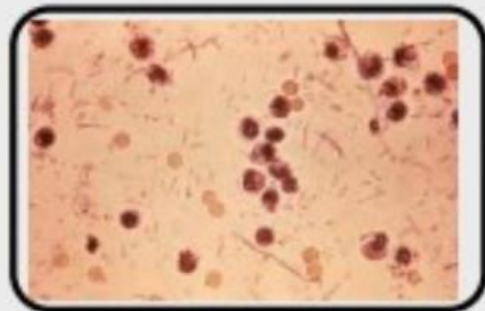
ES MENOS COMÚN QUE LAS OTRAS ESPECIES, ES SIMILAR A LA CAUSADA POR S. FLEXNERI, PERO MENOS GRAVE, SE ENCUENTRA PRINCIPALMENTE EN EL SUR DE ASIA.

- A) SHIGELLA DYSENTERIAE
- B) SHIGELLA SONNEI
- C) SHIGELLA BOYDII



ES LA ESPECIE MÁS VIRULENTE Y PRODUCE LA TOXINA SHIGA, UNA POTENTE CITOTOXINA, CAUSA DISENTERÍA GRAVE, CON DIARREA SANGUINOLENTA Y COMPLICACIONES SEVERAS COMO INSUFICIENCIA RENAL (SÍNDROME URÉMICO HEMOLÍTICO).

- A) SHIGELLA BOYDII
- B) SHIGELLA DYSENTERIAE
- C) SHIGELLA FLEXNERI



ES LA ESPECIE MÁS COMÚN EN PAÍSES DESARROLLADOS. SUELE CAUSAR DIARREA MÁS LEVE, CON SÍNTOMAS AUTOLIMITADOS. ASOCIADA CON BROTES EN LUGARES COMO GUARDERÍAS Y HOGARES.

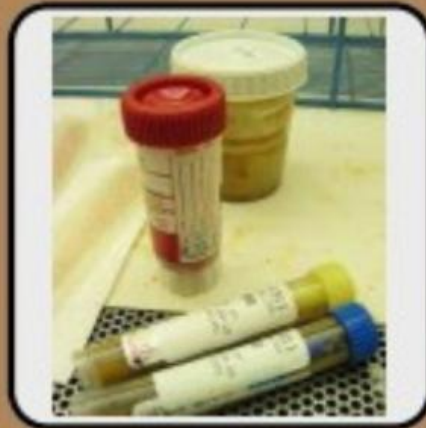


- A) SHIGELLA BOYDII
- B) SHIGELLA SONNEI
- C) SHIGELLA DYSENTERIAE

¿QUÉ EXAMEN DE LABORATORIO ES MÁS COMÚN PARA DIAGNOSTICAR SHIGELLA?



A) TINCIÓN GRAM



B) COPROCULTIVO



C) HEMOCULTIVO

¿QUÉ MEDIO SE UTILIZA PARA CULTIVAR SHIGELLA EN EL LABORATORIO?



A) AGAR MACCONKEY



B) AGAR SANGRE



C) AGAR CHOCOLATE

¿CUÁL ES EL TIEMPO DE INCUBACIÓN PROMEDIO DE SHIGELLA?

- A) 24 A 48 HRS**
- B) 72 A 96 HRS**
- C) 8 A 12 HRS**



¿A QUÉ TEMPERATURA CRECE MEJOR SHIGELLA?

- A) 28 GRADOS CENTÍGRADOS**
- A) 37 GRADOS CENTÍGRADOS**
- A) 42 GRADOS CENTÍGRADOS**



¿A QUÉ GRUPO DE PERSONAS AFECTA GENERALMENTE?



A) ADOLESCENTES



B) NIÑOS



C) ADULTOS

¿CUÁL DE LAS SIGUIENTES VARIEDADES DE SHIGELLA ES LA QUE MÁS AFECTA A LOS HUMANOS?



A) SHIGELLA DYSENTERIAE

B) SHIGELLA FLEXNERI

C) SHIGELLA SONNEI

¿CUÁL ES EL PRINCIPAL MEDIO DE TRANSMISIÓN DE SHIGELLA?



A) AÉREO



B) PICADURA DE INSECTO



C) INGESTA

¿QUE SISTEMA DEL CUERPO AFECTA?



A) DIGESTIVO



B) RESPIRATORIO



C) URINARIO

¿QUÉ SÍNTOMAS COMUNES PROVOCA LA INFECCIÓN POR SHIGELLA?



A) TOS, FIEBRE Y DOLOR DE GARGANTA



B) DOLOR ABDOMINAL, DIARREA Y FIEBRE



C) NÁUSEAS, VÓMITO Y ERUPCIONES

¿DÓNDE SE ALBERGA SHIGELLA PRINCIPALMENTE EN EL CUERPO HUMANO?



A) ESTÓMAGO



B) COLÓN



C) INTESTINO DELGADO

¿QUÉ MEDIDA PREVENTIVA ES MÁS EFECTIVA PARA REDUCIR LA TRANSMISIÓN DE SHIGELLA?



A) USO DE CUBREBOCAS



B) LAVADO DE MANOS



C) VACUNACIÓN