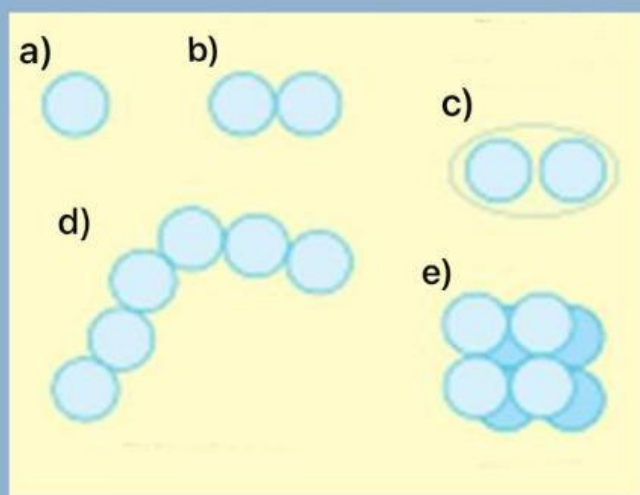


TEMA: STREPTOCOCCUS

MESA 1 3J

1. Para iniciar la identificación de las bacterias streptococcus, identifica y selecciona cuál de estas bacterias por su forma y agrupación pertenece a la especie streptococcus.



2. Algunas especies de Streptococcus producen enfermedades a humanos, enlaza correctamente a la que corresponde

Streptococcus pneumoniae

endocarditis
y de abscesos dentales

Streptococcus viridans

meningitis en neonatos y
trastornos del embarazo

Streptococcus pyogenes

neumonía

Streptococcus agalactiae

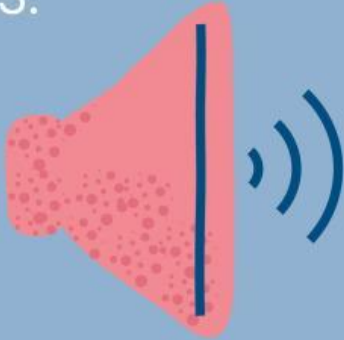
caries dental

Streptococcus mutans

amigdalitis e impétigo

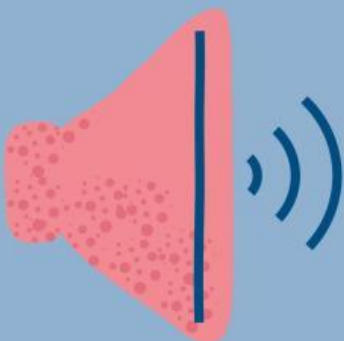
Escucha los siguientes audios y selecciona la respuesta correcta

3.



- a) Porque tienen una pared celular gruesa de peptidoglicano.
- b) Porque carecen de membrana celular.
- c) Porque el alcohol no se aplica correctamente.
- d) Porque producen pigmentos naturales violeta.

4.



- a) Por la producción de toxinas específicas: alfa, beta y gamma-toxinas.
- b) Por la capacidad de hemólisis en agar sangre: alfa-hemólisis, beta-hemólisis y gamma-hemólisis.
- c) Por su resistencia a los antibióticos: sensible, intermedio y resistente.
- d) Por su forma de agrupación: en cadenas largas, medianas o cortas.

5. Une cada prueba de laboratorio con el propósito correcto en el diagnóstico de Streptococcus:

Prueba de hemólisis

Confirmar que es una bacteria grampositiva.

Tinción de Gram

Identificar *S. pyogenes* (grupo A).

Prueba de sensibilidad a la bacitracina

Aislar bacterias específicas para análisis posterior.

Cultivo en medio selectivo

Determinar el tipo de hemólisis en agar sangre (alfa, beta o gamma).

Mira el siguiente video y responde a las 3 primeras preguntas correspondientes

6. ¿En qué año Rebeca lancefield identificó los componentes biológicos?

- a)1928
- b)1930
- c)1934
- c)1922

7. ¿Que toxina posee un estreptococo Pyogenes?

- a)Hemolisinas
- b)Eritrolisina
- c)Estreptolisina -O
- d)DinB

8. ¿Que "destruye" el peptidasa C5a?

- a) Neutrofilos
- b) Proteína M.
- c) Proteína C5a
- d) abscesos

Verdadero o Falso

9. ¿ El Streptococcus del grupo A causa Infección en la garganta?



10. Todas las cepas de Streptococcus pyogenes producen la toxina eritrotoxina A, responsable de la fiebre reumática.



11. Los streptococcus son bacterias grampositivas.



12. Unir las características con los grupos de streptococcus:

Grupo A

Enterococcus (Enterococcus faecalis o faecium)

Grupo B

Beta-hemólisis (Streptococcus pyogenes).

Grupo D

Asociado a infecciones en recién nacidos (Streptococcus agalactiae).

13. ¿Cuál es el mecanismo principal por el cual los streptococcus causan enfermedades?

14. ¿Qué grupo de streptococcus es responsable de la fiebre reumática?

- a) Grupo A
- b) Grupo B
- c) Grupo D

15. Explica cómo los streptococcus del grupo B pueden ser prevenidos en recién nacidos.