



# FICHA INTERACTIVA

LABORATORIO 3K

#15 PEREZ DE LA ROSA ELIZABETH  
#29 RODRIGUEZ REYES BRIANNA MICHEL  
#31 RODRIGUEZ PEREZ JIMENA ANAHI  
#39 SANCHEZ SOROLA INGRID GRACIELA



  
**LIVEWORKSHEETS**



# UROCULTIVO PREGUNTAS BÁSICAS



**1-¿Cuál es el objetivo principal de realizar un urocultivo?  
Escribe la respuesta correcta.**

**2-La urea es el principal producto de  
orina.**

**del metabolismo de las proteínas en la**





3-¿Que microorganismos se encuentran con mayor frecuencia en las primeras porciones de orina de personas sanas?



4-Además de la eliminación de toxinas , son y la .





5- "¿Qué porcentaje de sólidos contiene la orina normal?"



6- : "La orina contiene un 50% de agua."





**7-La orina vesical no contiene \_\_\_ porque es \_\_\_.**



**8-Ordena los pasos de forma correcta:**

- \_) Recolección de muestra en frasco estéril.**
- \_) Lavado de manos.**
- \_) Enviar al laboratorio.**



# Coprocultivo

## PREGUNTAS BÁSICAS

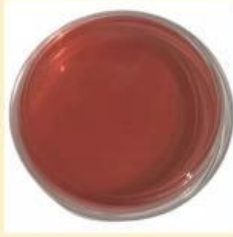


9. ¿Que es un coprocultivo? Selecciona la respuesta correcta.

10. ¿Cuándo se puede realizar un exámen de coprocultivo? Selecciona la respuesta correcta.



11.COLOCA EL NOMBRE DE ESTOS MEDIOS DE CULTIVO UTILIZADOS EN UN COPROCULTIVO SEGÚN LA IMAGEN.



# UNE LAS PREGUNTAS CON SU RESPUESTA

## CORRECTA:

12.¿A que temperatura se debe incubar un medio de coprocultivo?

13.¿Qué cantidad se debe tomar si la muestra es sólida o líquida?

14.¿Qué bacterias patógenas pueden encontrarse en un coprocultivo?.

15.¿De que están compuestas las heces?

# Exudado Faríngeo

## PREGUNTAS BÁSICAS

16 ¿CON QUE OTROS NOMBRES SE LE CONOCE AL EXUDADO FARINGEO?

17. EL AGAR SANGRE SE PREPARA CON UN PORCENTAJE DE SANGRE OVINA ENTRE ..... Y .....

# Exudado Faríngeo

## 18 INDICA SI ES VERDADERO O FALSO

- El exudado faríngeo consiste en recolectar secreción de la garganta, principalmente de las amígdalas.
- El exudado faríngeo es un procedimiento invasivo que requiere anestesia local.
- Los resultados del cultivo del exudado faríngeo tardan entre 24 a 48 hrs.
- El principal patógeno que se busca en un exudado faríngeo es el *Streptococcus pyogenes*.

# Exudado Faríngeo

## 19 ORDENA LOS PASOS

- FROTAR EL HISOPO EN LA PARTE POSTERIOR DE LA GARGANTA.
- ETIQUETAR PREVIAMENTE LAS CAJAS PETRI CON LOS DATOS DEL PACIENTE.
- PEDIR AL PACIENTE QUE ABRA LA BOCA Y UTILIZAR UNA ABATELENGUAS .
- EXTENDER LA MUESTRA EN EL MEDIO DE CULTIVO PREPARADO.
- INTRODUCIR EL HISOPO SIN TOCAR OTRAS SUPERFICIES DE LA BOCA.

# Exudado Faríngeo

## ¿QUÉ HARÍAS TÚ?

20. NOTAS QUE EL HISOPO TOCÓ LA LENGUA DEL PACIENTE AL TOMAR LA MUESTRA.

21. ¿COMO RECOGERIAS LA MUESTRA PARA CULTIVO FARINGEO?

# Exudado Faríngeo

## ¿QUÉ HARÍAS TÚ?

22. ¿COMO MANEJARIAS UN RESULTADO NEGATIVO EN EL CULTIVO?

23. ¿QUE INSTRUCCIONES DARIAS AL PACIENTE ANTES DE REALIZAR EL CLUTIVO?