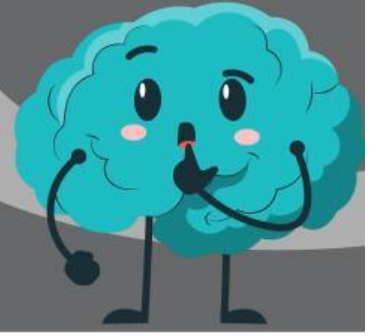


# نشاط ختامي

(اغلاق الدرس)



السؤال الأول : أزواج العمود الأول (الأعضاء) بما يناسبه من العمود الثاني (الوظائف)

الهضم الميكانيكي والكيميائي.		- الفم :
الامتصاص.		- المريء :
البلع والهضم الميكانيكي والكيميائي.		- المعدة :
الإخراج		- الأمعاء الدقيقة
الهضم الكيميائي والامتصاص.		- الأمعاء الغليظة:
تحريك الطعام إلى المعدة.		- المستقيم والشرج

السؤال الثاني : اختار من القائمة المفهوم المناسب للتعريف:

	عملية مضغ الطعام وخلطه يشمل عمليات التقطيع والطحن بالأسنان حركة الطعام باللسان والحركة الدودية.
	تحليل جزيئات الطعام تحليل الطعام كيميائيا باستخدام الإنزيمات ليتم تحويلها إلى مواد يمكن امتصاصها.