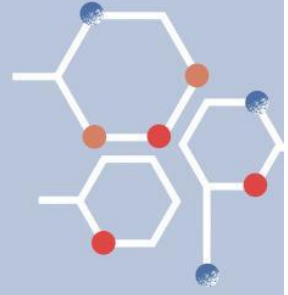
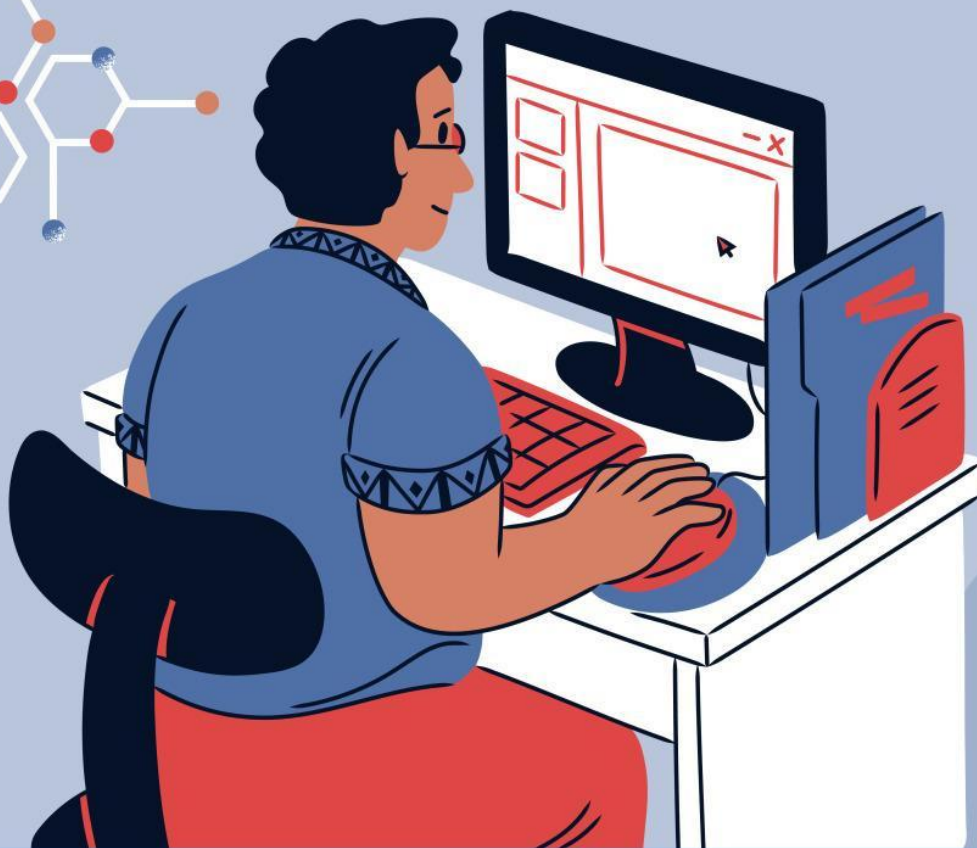
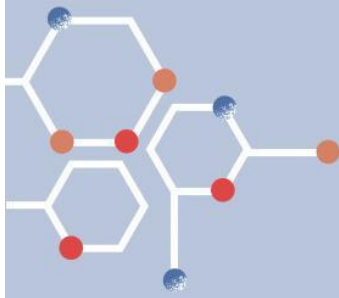


TES FORMATIF Basis Data



Untuk Siswa SMK Kelas XI RPL



Nama :

Kelas :

SOAL MENJODOHKAN !

Sebuah perintah yang digunakan untuk mengambil data dari basis data.

Tabel

Struktur yang menyimpan data dalam bentuk baris dan kolom.

Record

Setiap baris dalam tabel yang berisi satu set data terkait.

Field

Kolom dalam tabel yang menyimpan informasi tentang atribut tertentu.

Relasi

Hubungan antara dua atau lebih tabel dalam basis data.

Query

Kolom yang berfungsi sebagai identifikasi unik untuk setiap record.

Primary Key

Kolom yang merujuk pada primary key di tabel lain untuk membuat relasi.

Foreign Key

Drag Tabel yang Sesuai!

KOLOM A	KOLOM B
Tabel	
Record	
Field	
Primary Key	
Baris dalam tabel	Menyimpan data dalam kolom dan baris
Kolom yang menyimpan data tertentu	Pengidentifikasi unik untuk setiap record

Centang Pernyataan yang Benar !

Manakah dari pernyataan berikut yang merupakan komponen dasar dalam sebuah basis data?

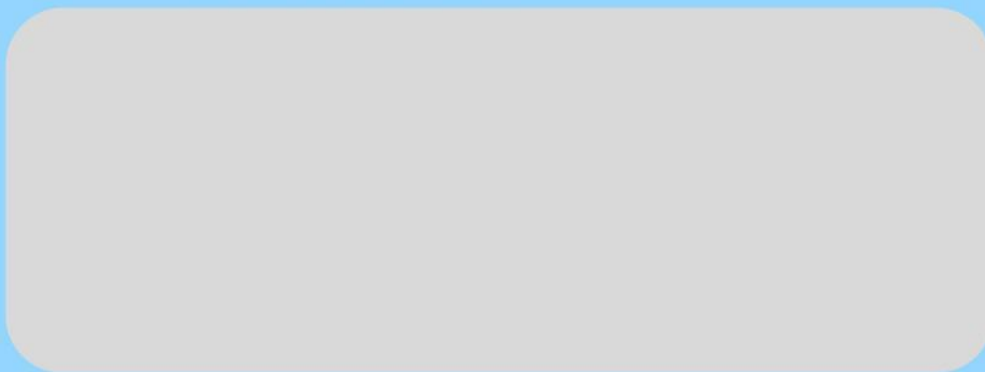
- Tabel
- Record
- Query
- Cache
- Field
- Index

Manakah dari pernyataan berikut yang merupakan komponen dasar dalam sebuah basis data?

- Kolom yang berfungsi untuk mengidentifikasi record secara unik
- Kolom yang berfungsi untuk menghubungkan tabel satu dengan yang lain
- Kolom yang memiliki nilai yang unik di setiap baris
- Kolom yang menyimpan informasi jenis data tertentu (misalnya, nama, alamat)

JAWAB PERTANYAAN BERIKUT !

Jelaskan apa yang dimaksud dengan "Tabel" dalam basis data dan sebutkan komponen-komponen utama yang ada dalam sebuah tabel!



Apa perbedaan antara Primary Key dan Foreign Key dalam sebuah basis data? Berikan contoh penggunaannya dalam sebuah tabel!

