

ILMU PENGETAHUAN ALAM

LKPD

tema: gunung berapi

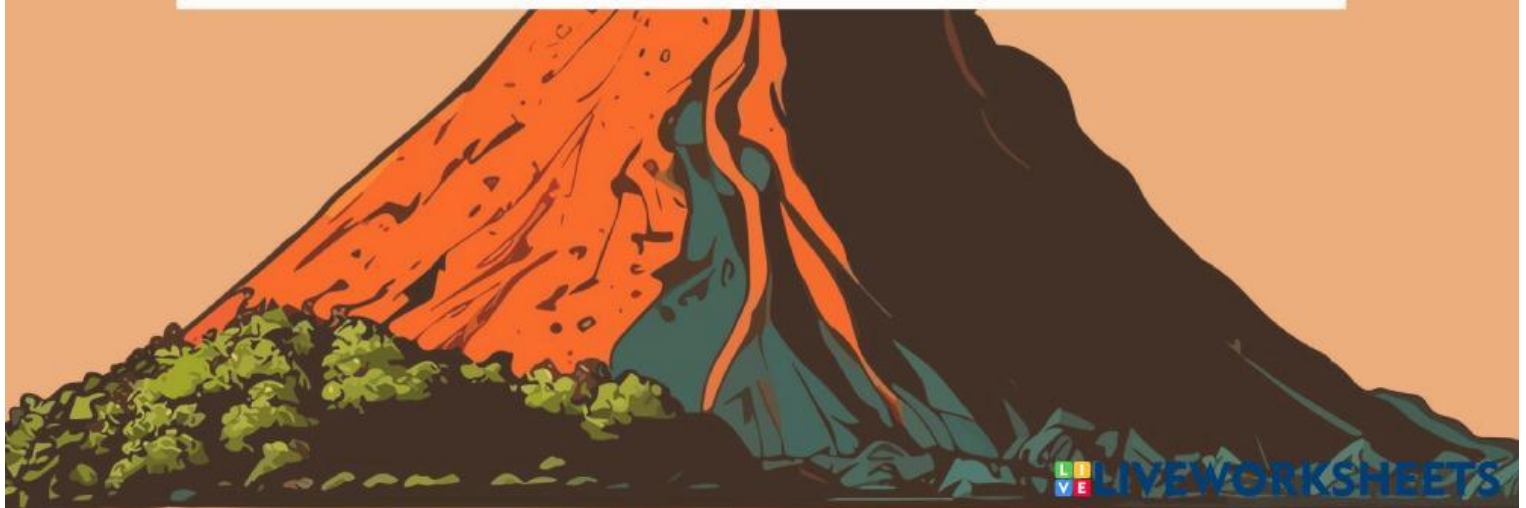
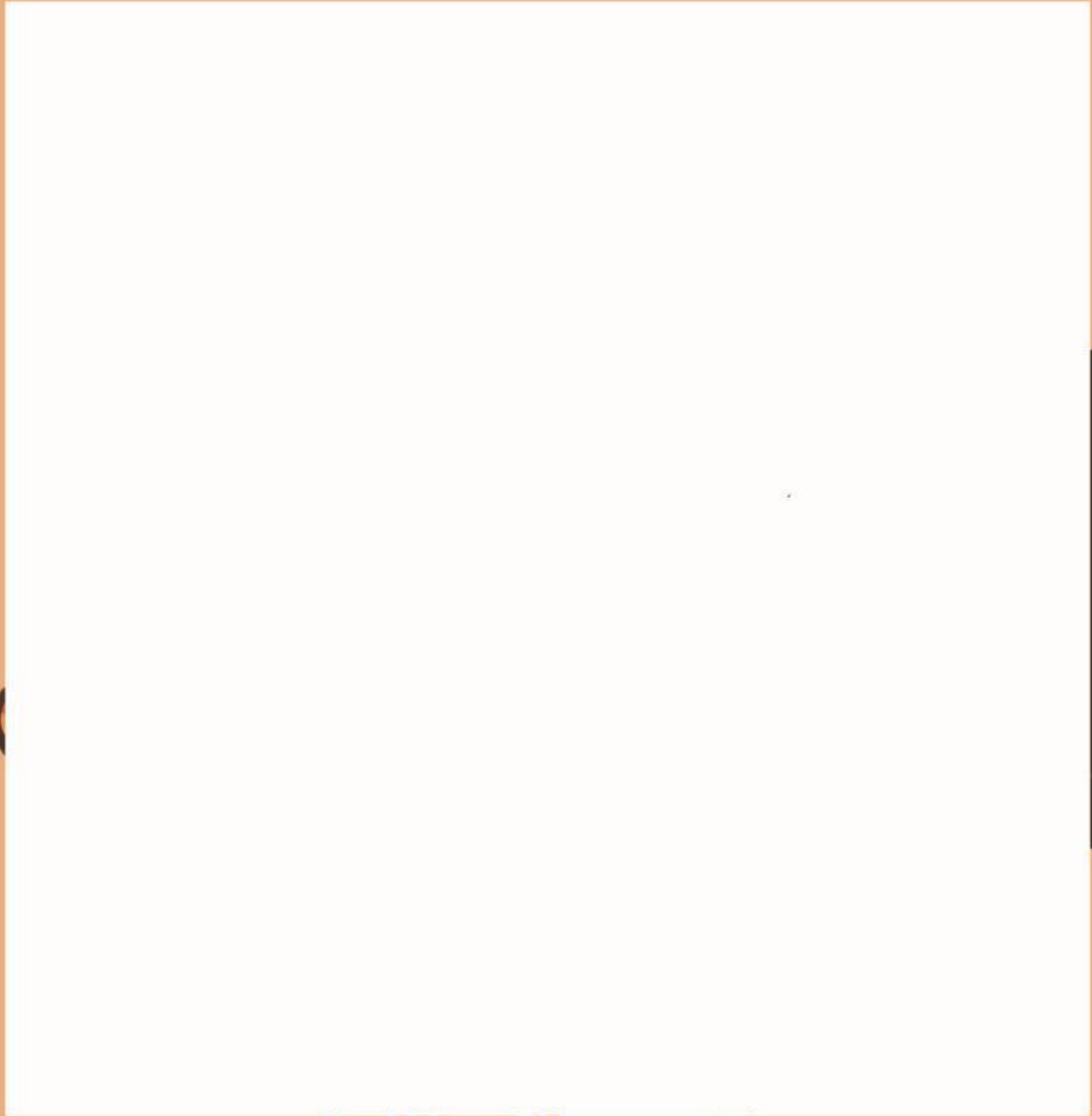


Lembar Kerja Peserta Didik
Kelas IV

Tujuan Pembelajaran

1. Menjelaskan pengertian gunung berapi.
2. Menyebutkan bagian-bagian gunung berapi dan fungsinya
3. Memahami proses letusan gunung berapi dan dampaknya.

vidio bersumber dari youtube



Nama:

Kelas:



Bacalah teks berikut dengan seksama!

Gunung berapi terbentuk dari lava yang keluar dari perut bumi melalui celah di permukaan. Ketika lava keluar, ia mendingin dan mengeras menjadi batu. Terdapat beberapa jenis gunung berapi, seperti gunung berapi aktif, gunung berapi tidak aktif, dan gunung berapi mati. Letusan gunung berapi dapat menghasilkan lava, abu, dan gas yang dapat berdampak pada lingkungan sekitar. Pertanyaan Pilihan Ganda!

1. Apa yang dikeluarkan oleh gunung berapi ketika meletus?
 - a. Air
 - b. Lava, abu, dan gas
 - c. Pasir

2. Jenis gunung berapi yang selalu aktif meletus disebut:
 - a. Gunung berapi mati
 - b. Gunung berapi aktif
 - c. Gunung berapi tidak aktif

3. Proses terbentuknya gunung berapi dimulai dari:
 - a. Tanah yang mengeras
 - b. Lava yang keluar dari dalam bumi
 - c. Angin yang kencang

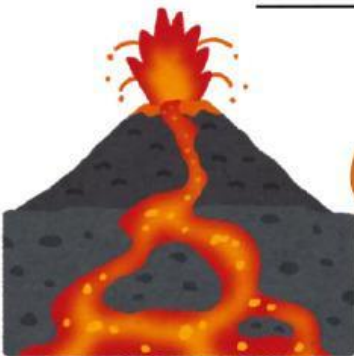
Mengidentifikasi Gunung Berapi

Amati gambar gunung berapi yang tersedia. Kemudian jawab pertanyaan di bawah ini.

- ① Apa yang terjadi ketika gunung berapi meletus?



- ② Sebutkan 3 tanda-tanda alam sebelum gunung berapi meletus!



- ③ Jelaskan apa yang dimaksud dengan lahar dan bagaimana itu terbentuk.

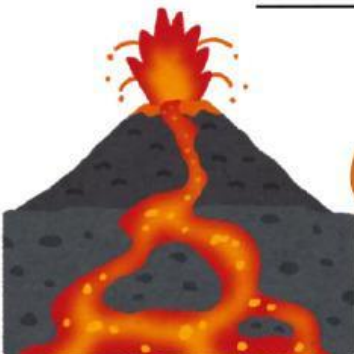
Mengidentifikasi Gunung Berapi

Amati gambar gunung berapi yang tersedia. Kemudian jawab pertanyaan di bawah ini.

- ① Apa yang terjadi ketika gunung berapi meletus?



- ② Sebutkan 3 tanda-tanda alam sebelum gunung berapi meletus!



- ③ Jelaskan apa yang dimaksud dengan lahar dan bagaimana itu terbentuk.

Cocokkan bagian-bagian gunung berapi berikut dengan fungsinya masing-masing!



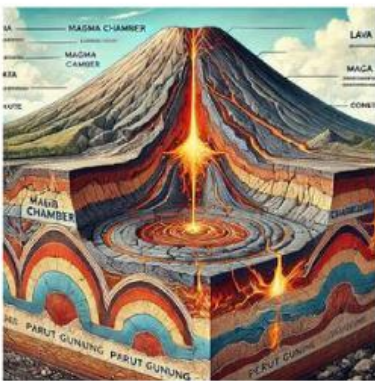
(KAWAH)

- Tempat keluarnya magma



(LERENG)

- Bagian miring di sisi gunung



(PERUT GUNUNG)

- Titik tertinggi dari gunung berapi



(PUNCAK GUNUNG)

- Tempat di dalam gunung yang berisi magma