



# LKPD

Lembar Kerja Peserta Didik



## KELAS VIII

Tahun Ajaran  
2024 - 2025



### PERSAMAAN LINIER DUA VARIABEL (SPLDV)



## Lembar Kerja Peserta Didik

# LKPD

### SISTEM PERSAMAAN LINIER DUA VARIABEL

Nama : \_\_\_\_\_

Kelas : \_\_\_\_\_





## ISTILAH PENTING

**Eliminasi adalah menghilangkan. Metode eliminasi adalah cara untuk menyelesaikan sistem persamaan linier dua variabel dengan cara mengeliminasi atau menghilangkan salah satu variabel dengan menyamakan koefisien dari persamaan tersebut.**

**Metode substitusi adalah metode mengganti variabel yang satu ke variabel yang lain. caranya dengan menyatakan salah satu variabel dalam bentuk variabel yang lain, kemudian nilai variabel tersebut menggantikan variabel yang sama dalam persamaan lain.**





# METODE ELIMINASI



Sebelum kamu belajar ke permasalahan atau contoh soal, kamu harus tonton beberapa video dibawah ini!



## AYO KITA MENANYA

Setelah menyimak video diatas, kamu akan diminta untuk menyelesaikan permasalahan, sebelum itu kamu harus memberikan kesimpulan dari video yang kamu tonton sesuai dengan apa yang kamu pahami dikolom dibawah ini.

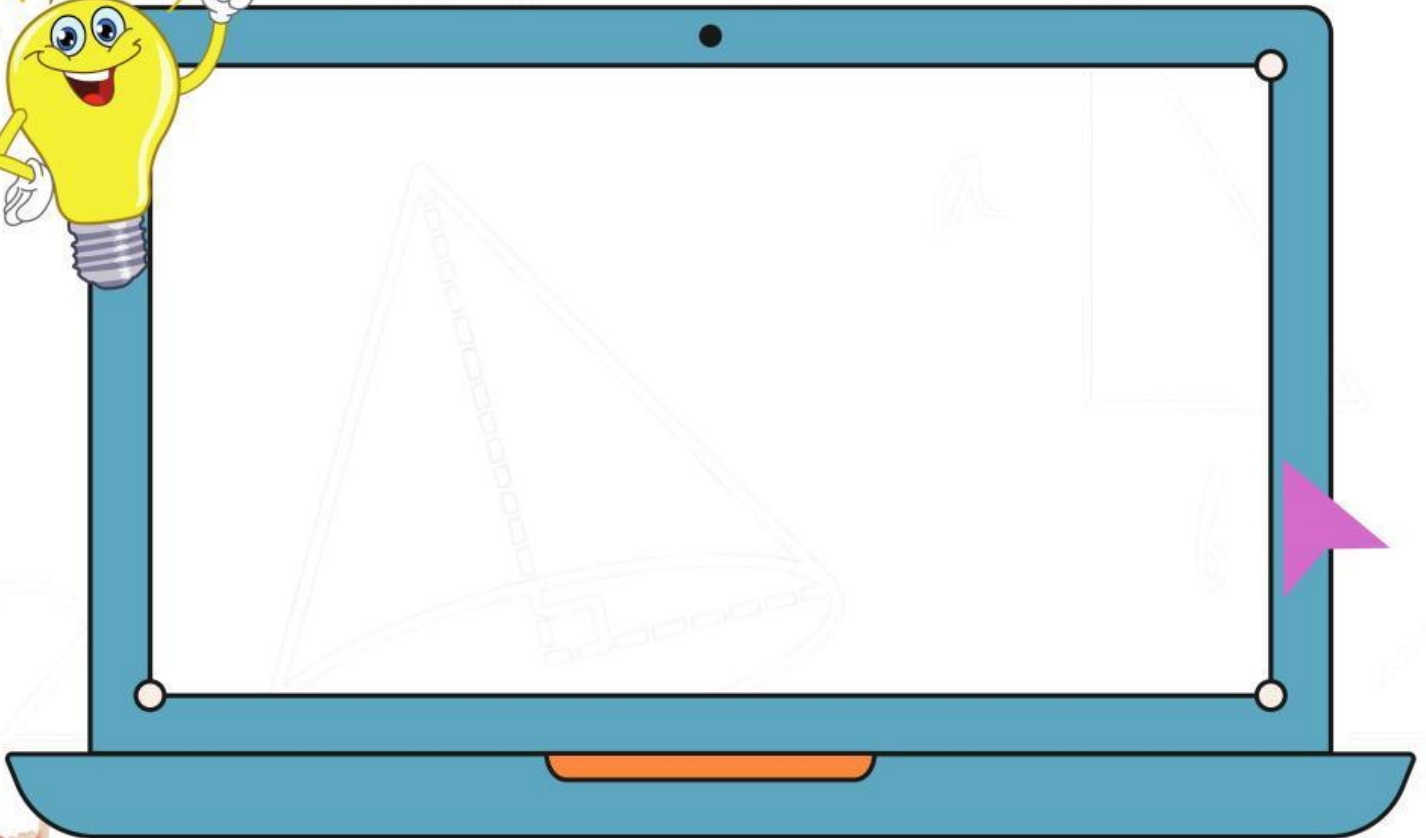
## ANSWER



# MATH

## METODE SUBTITUSI

Sebelum kamu belajar ke permasalahan atau contoh soal, kamu harus tonton beberapa video dibawah ini!



### A AYO KITA MENANYA

Setelah menyimak video diatas, kamu akan diminta untuk menyelesaikan permasalahan, sebelum itu kamu harus memberikan kesimpulan dari video yang kakmu tonton sesuai dengan apa yang kamu pahami dikolom dibawah ini.

### ANSWER



Name: \_\_\_\_\_

Kelas \_\_\_\_\_

## **kerjakan soal sistem persamaan dua variabel dibawah ini.**

1. nilai  $x$  dan  $y$  berturut-turut yang memenuhi persamaan  $x + 5y = 13$  dan  $2x - y = 4$  adalah...

- A. 2 dan 3
- B. 3 dan 2
- C. 4 dan 6
- D. 1 dan 2

2. Himpunan penyelesaian dari sistem persamaan  $2x + xy = 4$  dan  $3x + y = 6$  adalah...

- A.  $\{2,0\}$
- B.  $\{0,2\}$
- C.  $\{-2,0\}$
- D.  $\{0,-2\}$

3. Penyelesaian dari sistem persamaan  $3x + 5y = -9$  dan  $5x + 7y = -19$  adalah  $x$  dan  $y$ . Nilai  $4x + 3y$  adalah...

- A. 41
- B. 36
- C. 23
- D. -23

4. Nilai  $x$  dan  $y$  yang memenuhi dari persamaan linier  $8x + 2y = 16$  dan  $4x + 2y = 8$  adalah...

- A.  $x = -2, y = -2$
- B.  $x = 0, y = 2$
- C.  $x = -2, y = 0$
- D.  $x = 0, y = -2$

5. Hubungkanlah garis yang menurut kalian merupakan pasangan mengenai SPLDV berikut!

Substitusi

{ 34, 56 }

Eliminasi

mengganti / menempatkan

HP dari  
 $3x + 5y = 21$  dan  
 $2x - 7y = 45$

{ 12, -3 }

HP dari  
 $x + y = 90$  dan  $4x$   
 $+ 2y = 248$

membuang / menghilangkan