

# *Lembar Kerja Peserta Didik Elektronik*

## **Sistem Pernapasan Manusia**

Penyusun :

Fira Fauziyah Imtiyaz

Program Studi Pendidikan Biologi

Fakultas Pendidikan Matematika dan IPA

Universitas Pendidikan Indonesia

2024



Untuk SMA

XI IPA

SEMESTER GENAP

## Lembar Kerja Peserta Didik Elektronik (e-LKPD)

### Tujuan

Setelah membaca e-LKPD ini, diharapkan peserta didik mampu memahami letak, struktur, fungsi, mekanisme, dan penyakit terkait sistem pernapasan manusia.

### Petunjuk Pengisian

1. Silakan lengkapi identitas kalian pada kolom di bawah ini!

Nama :

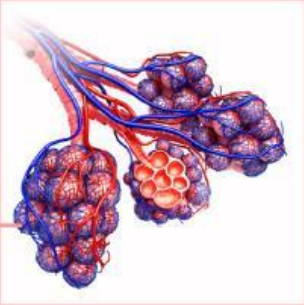
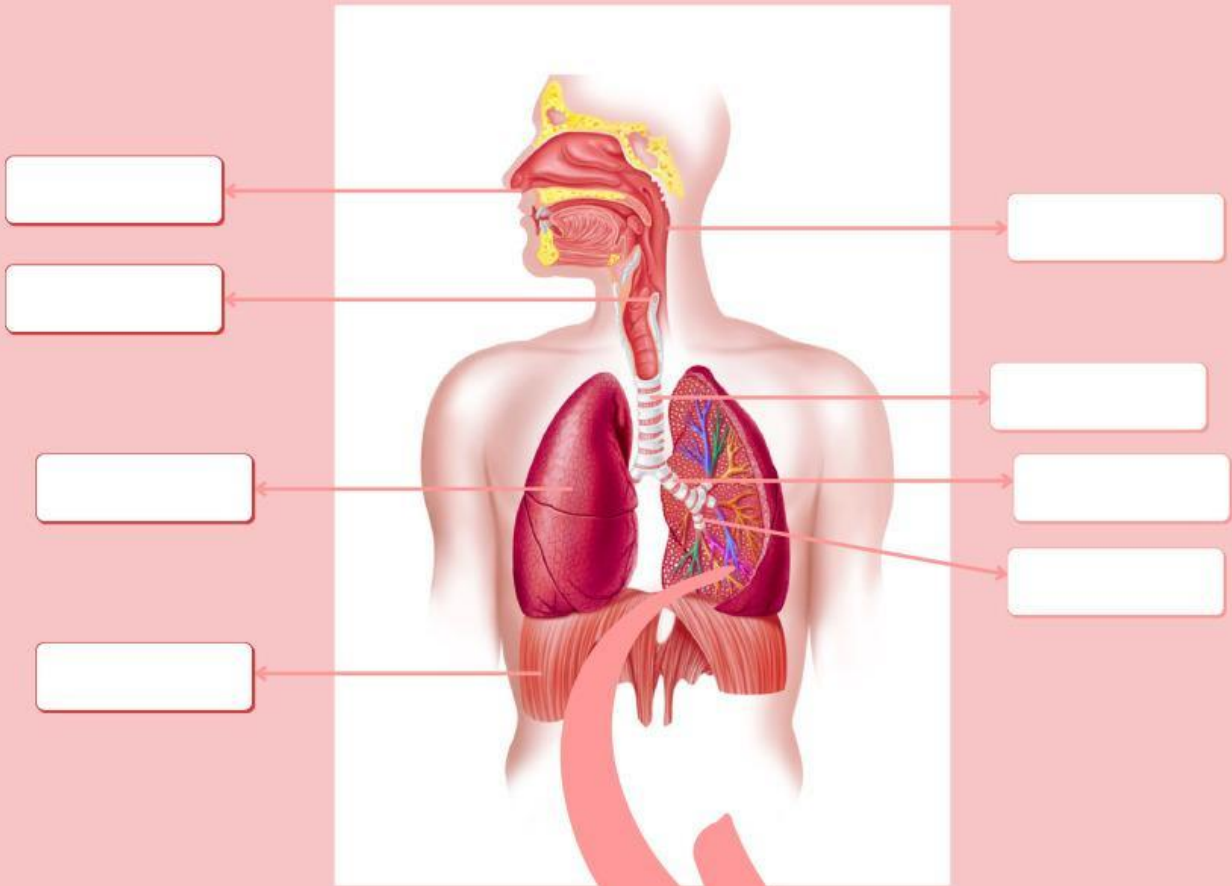
Kelas :

2. Kerjakan setiap aktivitas yang ada pada LKPD ini dengan cermat!

3. Jika telah selesai, silakan klik "Finish", pilih "Email my answers to my teacher", dan masukkan alamat e-mail berikut ini: [firaimtiyaz2@upi.edu](mailto:firaimtiyaz2@upi.edu)!

### Aktivitas 1.

Lengkapilah bagian-bagian sistem pernapasan pada manusia berikut ini!



[Empty box for labeling the magnified view]

ALVEOLUS

BRONKIOLUS

DIAFRAGMA

HIDUNG

FARING

TRAKEA

LARING

BRONKUS

PARU-PARU

Isilah pertanyaan dibawah ini dengan memilih satu jawaban yang benar!

1. Pada organ paru-paru terdapat semacam gelembung yang disebut dengan...

A. BRONKIOLUS

B. SINUS

C. ALVEOLUS

D. BRONKUS

2. Dalam sistem pernapasan, pertukaran udara bersih dan kotor terjadi pada...

A. PARU-PARU

B. BRONKUS

C. HIDUNG

D. ALVEOLUS

3. Inspirasi dada menyebabkan...

A. Otot tulang rusuk relaksasi dan volume paru-paru membesar

B. Otot tulang rusuk berkontraksi dan volume paru membesar

C. Otot tulang rusuk berkontraksi dan volume paru mengecil

D. Otot tulang susuk relaksasi dan volume paru mengecil

4. Apabila darah kita kekurangan hemoglobin, maka yang terjadi adalah...

5. Bernapas dengan membesarkan dan mengecilkan volume rongga dada disebut...

6. Bernapas dengan membesarkan dan mengecilkan volume rongga perut disebut..