



رياض 152 – تمثيل المتباينات الخطية ومتباينات القيمة المطلقة بيانياً

الكفاية: تمثيل متباينات القيمة المطلقة

اختر الإجابة الصحيحة في كل مما يأتي:

(1) أي من النقاط الآتية **تحقق** المتباينة $y > |x| + 3$

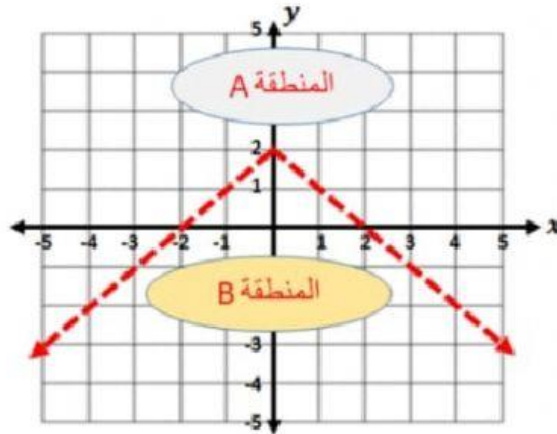
(4, -1)

(2, 3)

(0, 6)

(-2, 5)

(2) حدد المنطقة التي تمثل مجموعة حل المتباينة $y < 2 - |x|$:



المنطقة B

المنطقة A