

# LOS CINCO REINOS

1- Sitúa cada vertebrado en el hábitat que le corresponde.



2- Completa.

Los animales vertebrados se clasifican en cinco grupos:

m....., a....., r....., an.....y p.....

3- Une cada tipo de invertebrado con el ejemplo que le corresponda.

- Molusco
- Equinodermo
- Artrópodo
- Anélido
- Porífero
- Cnidario



4. Marca las características que tienen que ver con las plantas.

Son unicelulares

Son pluricelulares

FABRICAN SU PROPIO ALIMENTO

Se desplazan

SON SERES VIVOS

No se reproducen

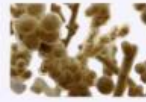
Expulsan oxígeno

5- Señala las características de los siguientes seres vivos marcando la casilla correcta.

	 Protozoo	 Alga
Es protocista	<input type="checkbox"/>	<input type="checkbox"/>
Se ve a simple vista	<input type="checkbox"/>	<input type="checkbox"/>
Viven en el agua	<input type="checkbox"/>	<input type="checkbox"/>
Son heterótrofos (se alimentan de otros seres vivos)	<input type="checkbox"/>	<input type="checkbox"/>

6- Une cada tipo de hongo con su imagen.

Moho



Seta



Levadura

