

Instrucciones Generales

Elementos a tomar en cuenta para la elaboración de la prueba:

1-Trabajar de forma individual.

2-La Prueba Nacional Estandarizada sumativa está compuesta por 30 ítems.

3-Cada ítem presenta tres posibilidades de respuesta: Solamente una de ellas es la respuesta correcta.

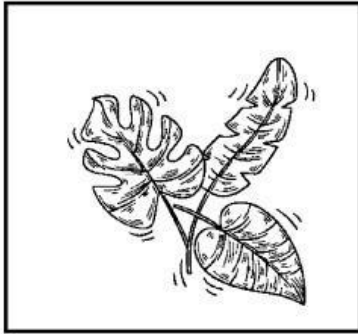
4-Lea cuidadosamente cada ítem y sus respectivas opciones. Puede utilizar el espacio al lado de cada ítem para realizar cualquier anotación que necesite, con el fin de hallar la respuesta.

5-Ningún ítem debe aparecer sin respuesta o con más de una.

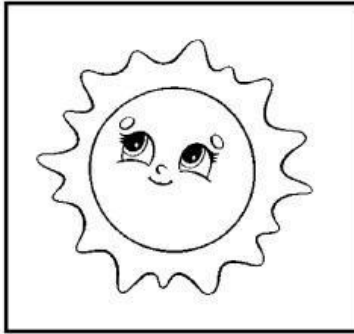
SELECCIÓN DE RESPUESTA

Indicación: Lea detenidamente cada enunciado. Escriba una equis dentro del paréntesis que contenga la respuesta correcta.

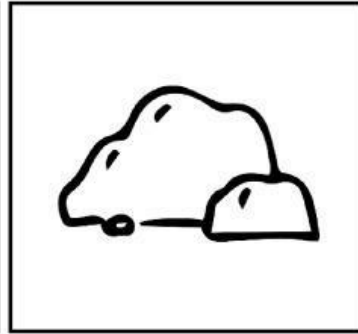
1. **Observe** las imágenes. **¿Cuál** de las opciones corresponde al **reino biológico denominado plantae?**



()

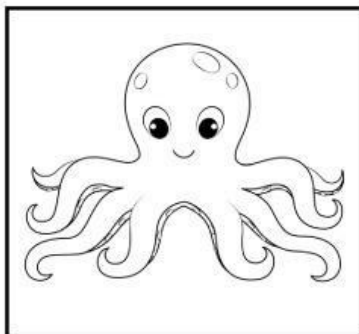


()

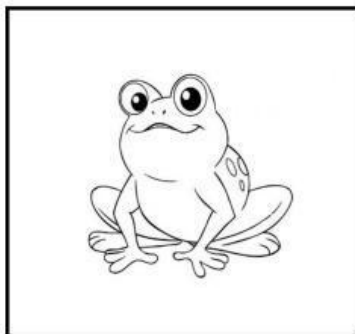


()

2. **Observe** las imágenes. **¿Cuál** de las opciones representa un **organismo vertebrado?**



()

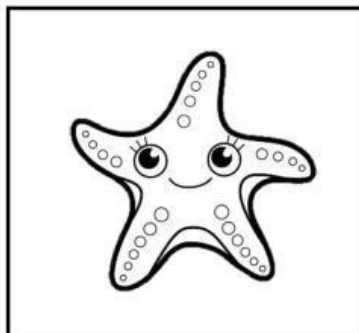


()

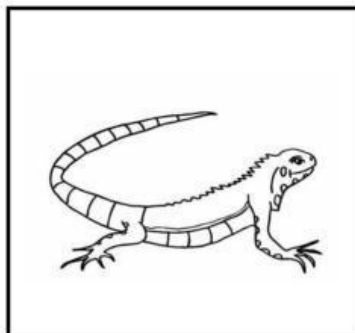


()

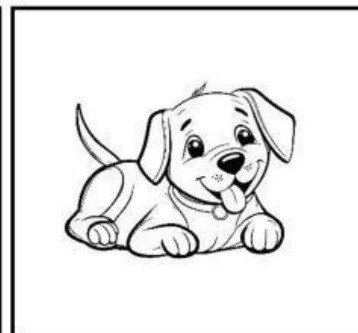
3. **Observe** las imágenes. **¿Cuál** de las opciones representa un **organismo invertebrado?**



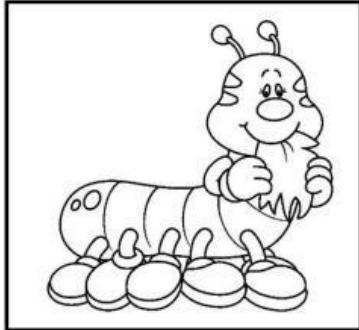
()



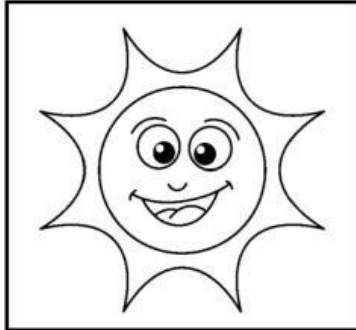
()



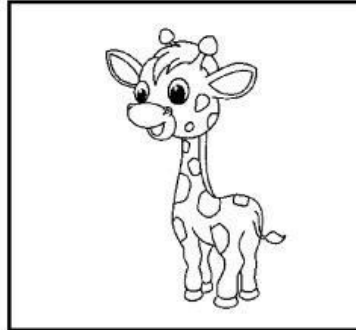
4-Observe las imágenes. ¿Cuál de las opciones corresponde a un **componente abiótico** del ecosistema?



()



()

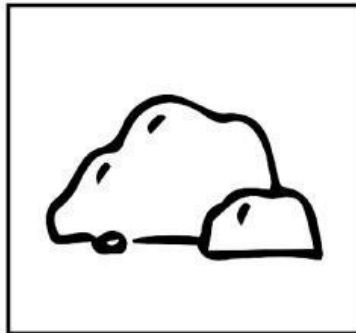


()

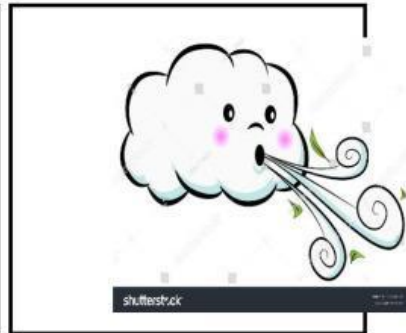
5-Observe las imágenes. ¿Cuál de las opciones representa un **tipo de organismo biótico**?



()



()

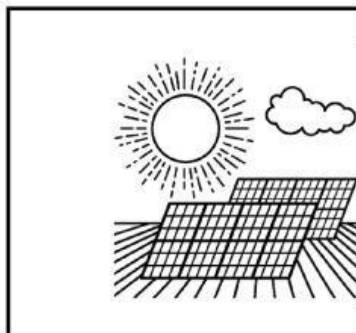


()

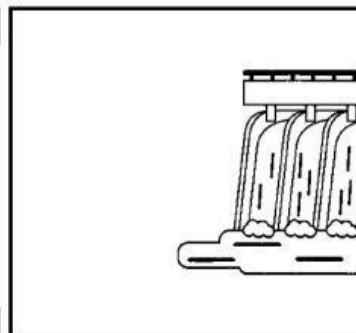
6-Observe las imágenes. ¿Cuál de las opciones representa la **energía solar**?



()

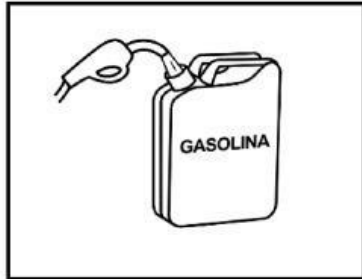


()



()

7-¿Cuál opción representa un **uso eficiente de la energía eléctrica**?



()



()



()

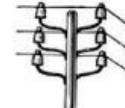
8-¿Qué **nombre recibe la energía que se manifiesta en forma de viento**??



() Eólica.



() Calórica.



() Eléctrica.

11-¿Qué nombre recibe **la energía que se almacena en los imanes**?



() Hidráulica



() Magnética.



() Geotérmica.

12-¿Qué nombre recibe la energía que proviene del **Sonido**?



() Solar.



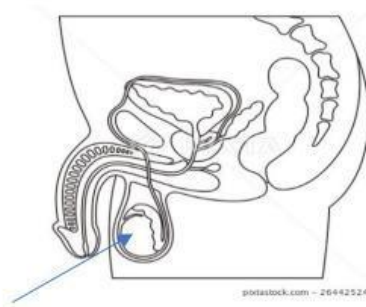
() Sonora.



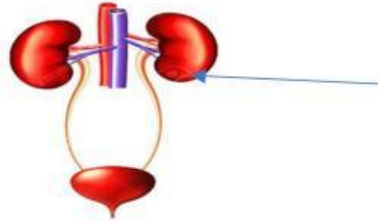
() Geotérmica.

13- El órgano señalado en el sistema reproductor masculino se denomina

- Próstata
- Pene
- Testículo



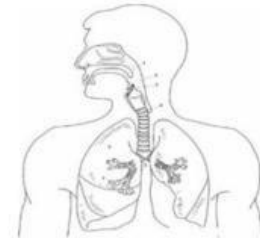
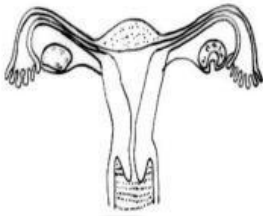
14-Observe la imagen



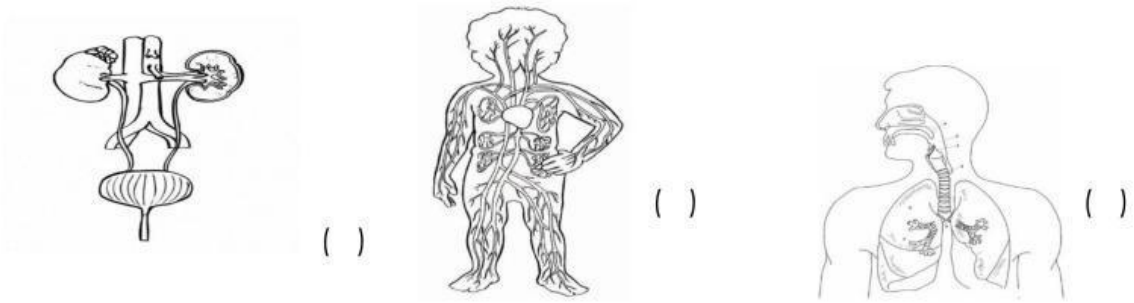
El órgano señalado en la anterior imagen se denomina

- corazón
- riñón
- estómago

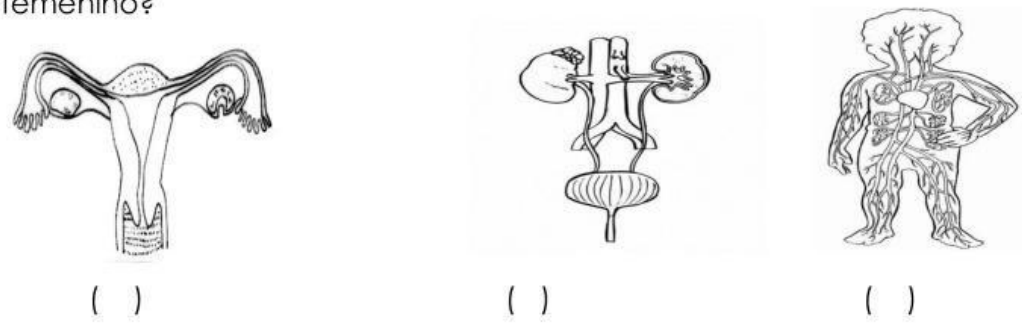
15-Observe las siguientes imágenes: ¿Cuál de ellas representa al sistema circulatorio?



16-Observe las siguientes imágenes: ¿Cuál de ellas representa al sistema respiratorio?

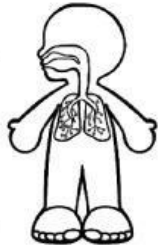


17- Observe las siguientes imágenes: ¿Cuál de ellas representa al sistema reproductor femenino?



18- Lea la información.

La **respiración** es un proceso involuntario y automático que realiza nuestro organismo, es decir, no es una acción que nosotros deseemos hacer y dejar de hacer.



¿A cuál **sistema del cuerpo humano** hace referencia el texto anterior?

- () Sistema digestivo () Sistema urinario () Sistema respiratorio

19-Observe la imagen.



¿Cuál **uso racional de la flora y la fauna** corresponde la imagen anterior?

Reforestar Deforestar Transporte

20-Observe el ejemplo del animal del recuadro.

Según su forma de obtener su alimento. ¿Cómo se clasifica ese animal?

Carnívoro.

Herbívoro.

Omnívoro.



21- Observe el ejemplo del animal del lado derecho.

Según su forma de obtener su alimento, se clasifica como un animal (vaca)

Herbívoros.

Carnívoros.

Omnívoros



Lea el caso relacionado con los cuidados del sistema reproductor y responda las preguntas 22, 23 y 24.

Mariela tiene 18 años y ya tuvo su primera menstruación a los 17. Últimamente le duelen más los pechos, la espalda y ha tenido infecciones vaginales. En su familia nadie le ha hablado sobre los cuidados que debe tener con su sistema reproductor femenino y qué objetos sanitarios debe utilizar ahora.

22- Según el texto: ¿A qué edad tuvo Mariela su primera menstruación?

15 años

18 años

17 años

23 ¿Cuáles cambios a experimentado en el último año?

Le duele la cabeza.

Su voz se hizo más grave.

Le duelen más los pechos, la espalda y ha tenido infecciones vaginales.

24. ¿Cuál es un buen consejo para Mariela sobre el cuidado del Sistema Reproductor?

Utilizar prendas muy ajustadas.

Bañarse solamente una vez a la semana.

Extremar la higiene durante la menstruación.

25- Lea la información del recuadro.

La adolescencia es una etapa de transición entre la infancia y la adultez, que suele comprender entre los 10 y 19 años de edad. Durante este período, tanto hombres como mujeres experimentan cambios físicos, emocionales y psicológicos significativos.

Un cambio que experimenta el hombre en la etapa de la adolescencia corresponde a

- Se le ensanchan las caderas.
- La cambia la voz.
- Le viene la menstruación.

26- Lea la información del recuadro

- ✓ Testículos
- ✓ Uretra
- ✓ Próstata

Los órganos anteriores son parte del sistema

- Reproductor femenino
- Reproductor masculino
- Digestivo

27- Lea la información del recuadro

- ✓ Los ovarios
- ✓ Las trompas de Falopio
- ✓ Útero

Los órganos anteriores son parte del sistema

- Reproductor femenino
- Reproductor masculino
- Reproductor compuesto

28- ¿Cuál de las opciones corresponde a una medida de prevención para el cuidado del sistema reproductor?

- Sentarse en inodoros sucios.
- No limpiarse después de ir al servicio sanitario.
- Utilizar ropa interior limpia y seca todos los días.

29- Lea la información del recuadro

Secarse muy bien después del baño con una toalla limpia corresponde a

- Una medida preventiva al cuidado del sistema reproductor
- Una mala medida de higiene
- Una medida sin importancia

30-Lea la información del recuadro:

Carlos le gusta ver televisión, todas las tardes, después de hacer la tarea se sienta en la sala de su casa a ver películas, como hace mucho calor, enciende el abanico. Llegó su amigo Roberto y lo invitó a jugar bola. Carlos salió corriendo de la emoción y dejó la tele y el abanico encendidos.

Según el texto ¿Cuál consejo le darías a Carlos para ahorrar energía eléctrica?

- Qué deje los electrodomésticos encendidos.
- Qué no juegue bola.
- Qué apague los electrodomésticos cuando no los utilice,

