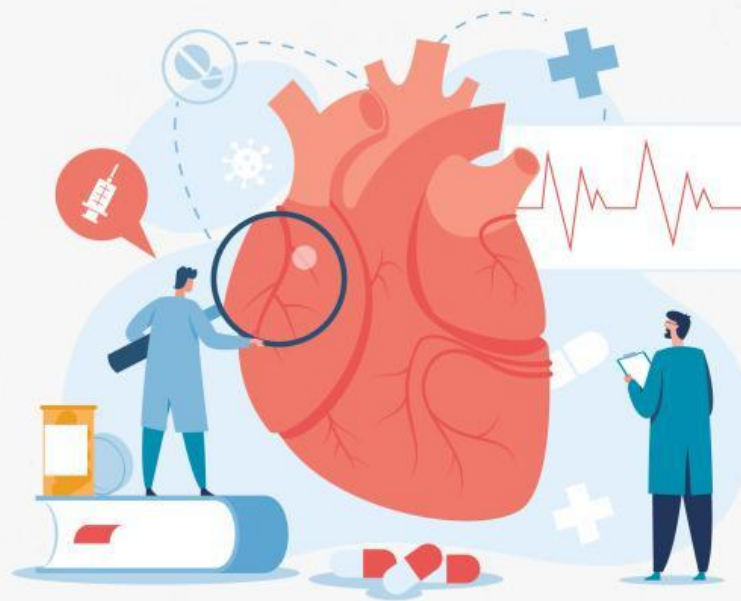




Lembar Kerja Peserta Didik

LKPD

SISTEM PEREDARAN DARAH MANUSIA

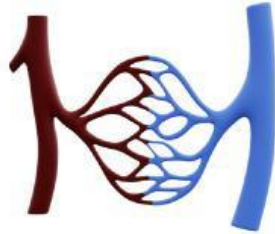


Nama : _____
Kelas : _____

Di Susun Oleh : Sapto Prasetio, S.Pd



A. Pasangkan Organ berikut dengan Fungsinya, dengan menarik garis ke arah yang benar

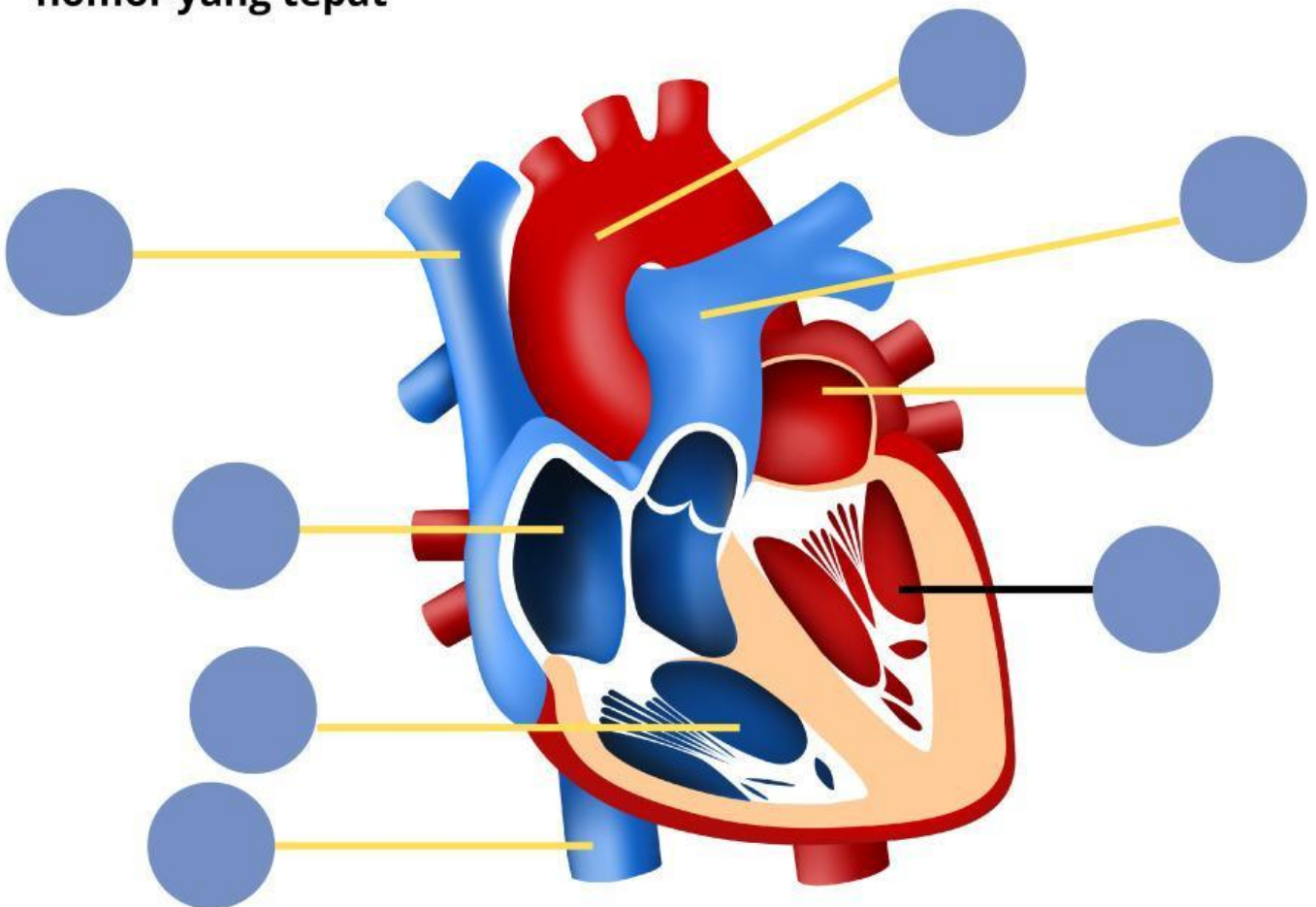


tempat jalannya darah

organ pemompa darah

mengangkut oksigen dan nutrisi ke sel tubuh

B. Lengkapilah lingkaran yang kosong berikut dengan pilihan nomor yang tepat



1 SERAMBI KIRI

3 BILIK KIRI

5 AORTA

7 Vena Cava Inferior

2 SERAMBI KANAN

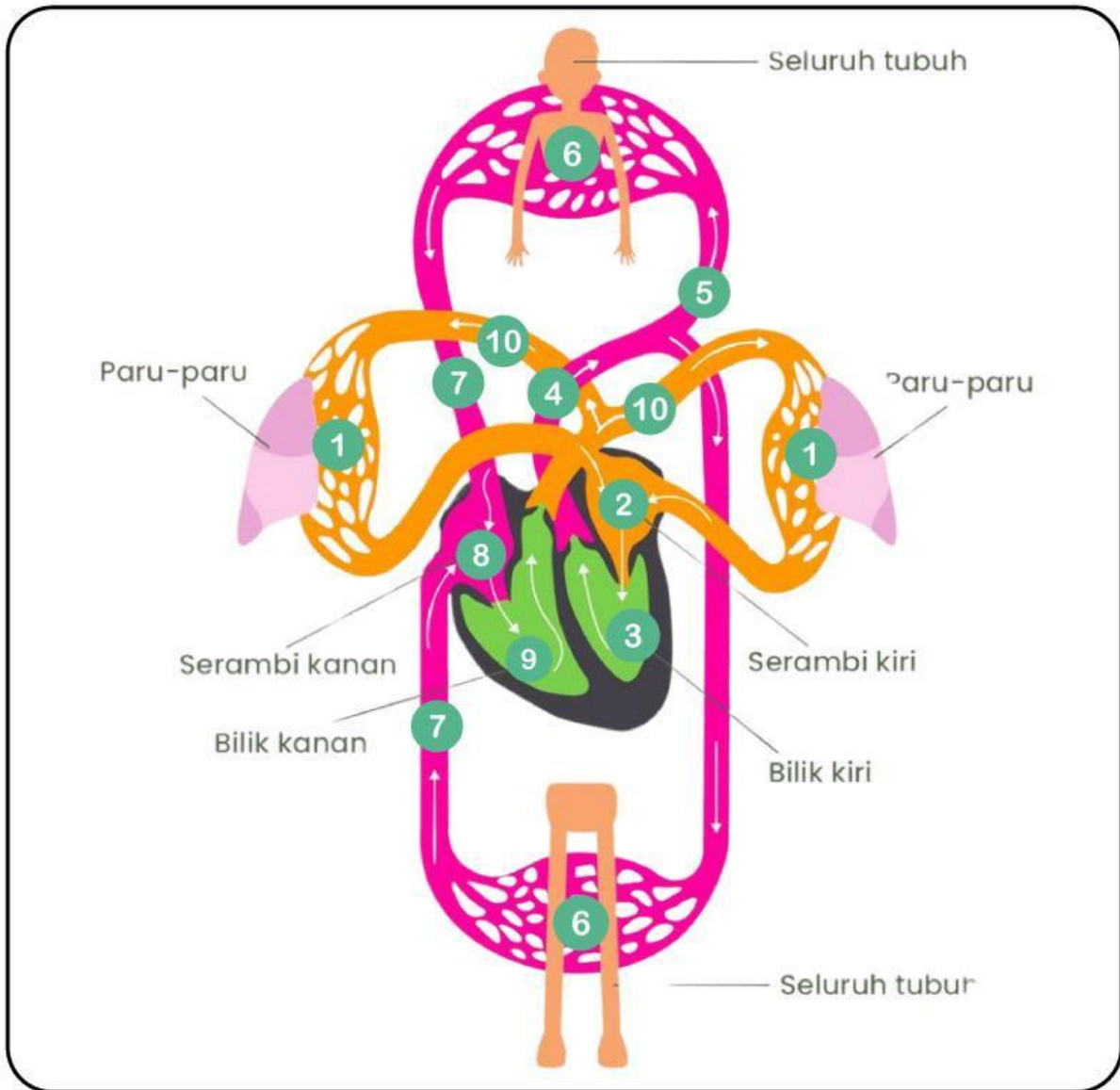
4 BILIK KANAN

6 ARTERI PULMONALIS

8 Vena Cava Superior



C. Simak dan pahami gambar peredaran darah berikut ini, kemudian lengkapilah alur peredaran darah besar dan kecil beserta pembuluh darah yang terlibat dengan menggunakan huruf yang ada pada gambar



PEREDARAN DARAH BESAR (DARI JANTUNG - KE SELURUH TUBUH - JANTUNG)

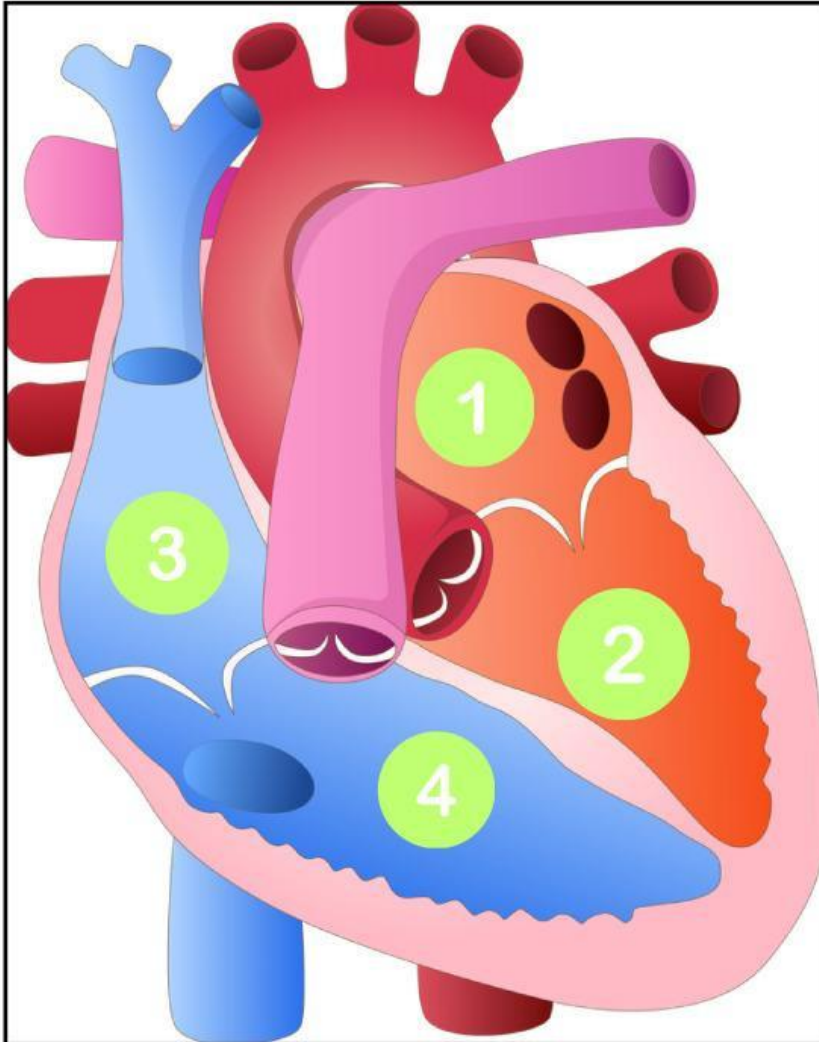


PEREDARAN DARAH KECIL (DARI JANTUNG - KE PARU-PARU - JANTUNG)





D. Tariklah garis panah dari pernyataan berikut ke bagian nomor gambar yang paling tepat



Bagian jantung yang memiliki peranan memompa darah ke paru-paru

Bagian jantung yang menerima darah dari paru-paru

Bagian jantung yang memiliki peranan memompa darah ke seluruh tubuh

Bagian jantung yang menerima darah yang tinggi CO₂ dari seluruh tubuh