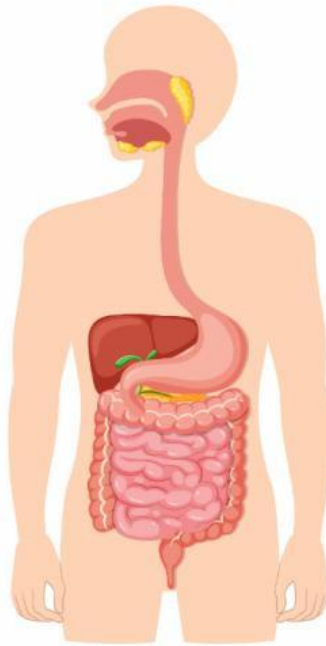


LKPD

(Lembar Kerja Peserta Didik)

Ilmu Pengetahuan Alam



Sistem Pencernaan

Kelas VIII

Kelas :

Anggota Kelompok:



Merumuskan Masalah

Berdasarkan uraian yang terdapat di orientasi masalah, masalah apa yang dapat kalian temukan?



Membuat Hipotesis

Berdasarkan rumusan masalah yang sudah ditentukan, diskusikan hipotesis bersama teman kelompokmu!



Tabel Data Hasil

Kegiatan 1 Simulasi Proses di Mulut

Simulasi yang dilakukan	Proses yang terjadi di sistem pencernaan	Hasil Pengamatan
Tambahkan 30 ml air dan amati apa yang terjadi pada roti.		
Gunakan tangan untuk menghancurkan roti di dalam plastik.		

Kegiatan 2 Simulasi Proses di Lambung

Simulasi yang dilakukan	Proses yang terjadi di sistem pencernaan	Hasil Pengamatan
Tambahkan 30 ml cairan cuka ke dalam plastik		
Tutuplah plastik dan kocok perlahan selama 1-2 menit.		

Kegiatan 3 Simulasi Proses di Usus Halus

Simulasi yang dilakukan	Proses yang terjadi di sistem pencernaan	Hasil Pengamatan
Tambahkan sejumput soda kue dan tambahkan sedikit garam.		



Menganalisis Data

Berdasarkan hasil praktikum, jawablah pertanyaan berikut!

1. Apa yang dimaksud dengan proses pencernaan mekanis dan kimiawi?
Berdasarkan percobaan, di mana kedua proses ini terjadi?

Jawab:

2. Pada kegiatan 2 cuka turut berperan pada proses percobaan. Cuka diibaratkan sebagai apa di lambung dan apa fungsinya dalam proses pencernaan?

Jawab:

3. Pada kegiatan 2 dan 3 soda kue dan garam turun berperan pada proses percobaan. Bagaimana ini mirip dengan proses yang terjadi pada sistem pencernaan?

Jawab:



Menarik Simpulan

Buatlah kesimpulan berdasarkan hasil diskusi yang telah kalian lakukan!