

Ciencias Naturales Cuarto grado Examen trimestral

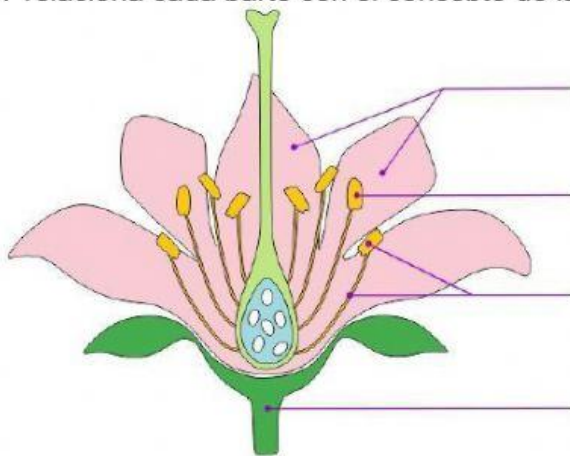
1.- ¿Qué tipo de enfermedades previenen las vacunas?

- a) Tuberculosis, sarampión, viruela.
- b) Diabetes, obesidad, hipertensión.
- c) Dolor de cabeza y resfriado común.
- d) Torceduras, luxaciones, fracturas.

3.- Forma correcta de tratar las sustancias tóxicas, excepto una ¿Cuál es?

- a) Mantenerlas cerradas y guardadas en envases originales.
- b) Identificar las sustancias colocando una etiqueta con el nombre del producto.
- c) Separar los productos que sean inflamables y protegerlos de las fuentes de calor.
- d) Ponerlos en el patio bajo el sol, para que se vean bien y nadie los toque.

5.- Escribe en el recuadro el nombre de las partes de la flor: **cáliz, antera, corola, estambre**. Y relaciona cada parte con el concepto de la derecha que le corresponde.



Contiene el polen.

Está formado por el grupo de pétalos

Lo forman la antera y el filamento.

Tiene forma de copa y sirve para sostener y proteger la flor.

6.- ¿Cuál es el órgano sexual masculino de una planta con flor?

- a) Es el conjunto de estambres de la flor y se le llama androceo.
- b) El pistilo o gineceo que está constituido por el estigma, el estilo y el ovario.
- c) El polen.
- d) La semilla.

7.- ¿Cuál es el órgano sexual femenino de una planta con flor?

- a) Es el conjunto de estambres de la flor y se le llama androceo.
- b) El pistilo o gineceo que está constituido por el estigma, el estilo y el ovario.
- c) El polen.
- d) La semilla.

Ciencias Naturales Cuarto grado Examen trimestral

8.- ¿Qué ocurre cuando el grano de polen hace contacto con el estigma para fecundar un óvulo?

- a) Se forma una nueva flor.
- b) Se forma una semilla.
- c) La planta se seca y muere.
- d) La flor se seca y muere.

10.- ¿Cómo se transportan los granos de polen de una flor a otra?

- a) Los insectos, las aves y otros animales llevan de flor en flor el polen que les queda adherido a las patas, picos o trompas mientras buscan alimento.
- b) Se transportan exclusivamente por la acción del viento.
- c) Los seres humanos llevan el polen de una flor a otra.
- d) El polen sale en busca de la flor correcta.

12.- Son un tipo de hongos que ayudan a la fermentación de algunas sustancias

- a) Las levaduras
- b) Los lactobacilos
- c) Los vinagres
- d) Los caracoles

14.- Como parte de la evolución, las hembras de los mamíferos desarrollaron en su interior el útero y la placenta, con los que protegen y nutren a sus descendientes en desarrollo. A este proceso se le llama:

- a) Parto
- b) Cesárea
- c) Gestación
- d) Incubación

9.- ¿En qué consiste el proceso de polinización?

- a) Cuando el polen es transportado de una antera de la flor al estigma de otra.
- b) Cuando una flor produce polen.
- c) Cuando se forma un fruto.
- d) Cuando se forma una semilla.

11.- ¿Cómo se llama el proceso en el que un organismo puede originar otro a partir de una pequeña parte de sí mismo, como un tallo, hojas o raíces?

- a) Reproducción autónoma.
- b) Reproducción automática.
- c) Reproducción sexual.
- d) Reproducción asexual.

13.- Tanto las levaduras como los lactobacilos son organismos tan pequeños que no pueden verse a simple vista, por eso se les conoce como:

- a) Las levaduras
- b) Los lactobacilos
- c) Microorganismos
- d) Los caracoles

15.- ¿Qué es el cortejo en los animales?

- a) Es la manera en la que los animales eligen una pareja y la convencen para la reproducción
- b) Es la cita que tienen para cenar
- c) Es la manera en la que cuidan a sus crías
- d) Es la forma en la que protegen a la manada