



Nombre:

3° Grado A

Fecha: 10/10/24

Competencias: Indaga mediante el método científico – Explica el mundo físico.

1.- ¿Qué clasificación tienen las plantas según sus características?

- a) Musgos – Helechos – Raíz – Tallos.
- b) Musgos – Helechos – Gimnospermas - Angiospermas
- c) Raíz principal – Helecho – Gimnospermas - Musgos.

2.- ¿Cuál crece como alfombra?

- a) Helechos .b) Angiospermas c) Musgos

3.- ¿Cuáles son las plantas más evolucionadas?

- a) Angiospermas .b) Musgos c) Helechos

4.- ¿Cuál es la parte de la planta que la sostiene fija al suelo?

- a) fruto b) tallo c) raíz

5.- ¿Cuáles son los tipos de raíz?

- a) Típica – Fibrosa – Tuberosa
- b) Principal – pelos absorbentes - cofia
- c) secundaria – principal - típica

6.- ¿Cuál es la parte de la planta que da soporte y sostiene las hojas, flores y frutos?

- a) raíz b) tallo c) frutos

7.- ¿Cuáles son los tipos de tallos?

- a) Leñosos – Herbáceos – Subterráneos
- b) Ramas – Flores – Frutos
- c) Vasos – Ramas – Yemas

8.- ¿Quién contiene o tiene a la semilla?

- a) tallo b) raíz c) fruto

9.- ¿Cuáles son las clases de fruto?

- a) Carnosos - pericarpios b) Carnosos - Secos
- c) Secos - Mesocarpios

10.- Un fruto carnoso es

* Relaciona con las letras.

A.- Diplodocus

Reptil volador y carnívoro.

B.- Ictiosaurio

Depredador con dientes como cuchillos.

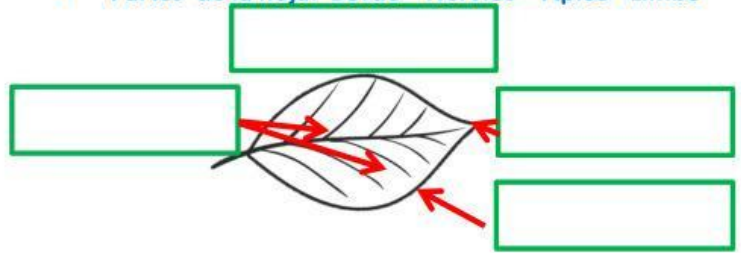
C.- Pterosaurio

Parecido al delfín.

D.- Gigantosaurio

Herbívoro que comía de las copas de los árboles.

- Partes de la hoja: Borde – Nervios – Ápice - Limbo



- Completa el siguiente texto con las palabras:

alimento – agua – solar – fotosíntesis - clorofila

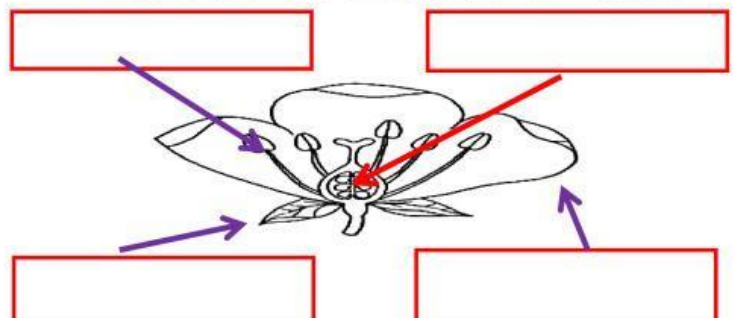
En las hojas se realiza la Ahí la atrapa la energía y se combina con y gas carbónico para formar el de las plantas.

- Completa la respiración de las plantas

O₂ : oxígeno CO₂ : Dióxido de carbono.



- Partes de la flor: corola – estambre – cáliz - pistilo



- Los factores de crecimiento de los animales son:

a) Energía solar – Agua – Estado de salud – Alimentación

b) Condiciones ambientales – alimentación – estado de salud

* Ciclo vital de 1 animal:
Nace Crece Reproduce Muere

