

**STIMULUS**

- Berpasanganlah dengan teman sebangkumu!
- Bacalah artikel yang telah disediakan. Akses dengan melakukan scan pada kode QR.



**PROBLEM STATEMENT**

Sebelum memulai mencari informasi dari sumber di internet dan buku cetak, silahkan buat daftar pertanyaan mengenai sistem peredaran darah (minimal 2 masing-masing siswa)!

Nama siswa 1:  
Pertanyaan:

Nama siswa 2:  
Pertanyaan:

**DATA COLLECTING**

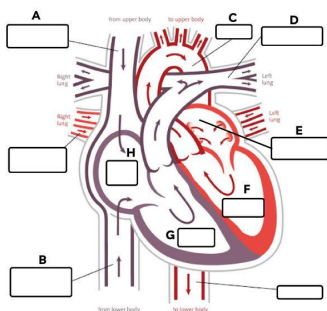
Setelah menyusun pertanyaan, carilah informasi mengenai sistem peredaran darah pada manusia yang meliputi:

- Struktur jantung
- Struktur pembuluh darah
- Komponen darah
- Aliran peredaran darah (besar dan kecil)

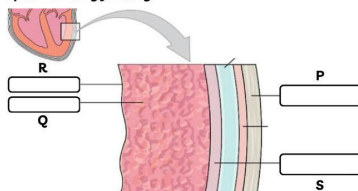
**DATA COLLECTING 1**

**Gambar a. Struktur Jantung**

- Lengkapilah struktur jantung sesuai pada gambar dengan mengisi kotak berikut!
- Jelaskan fungsi dari area yang ditunjuk oleh huruf A-H!
- Sebutkan dan jelaskan apa saja katup yang ada pada jantung!
- Sebutkan sel-sel yang berperan dalam otonomitas jantung!

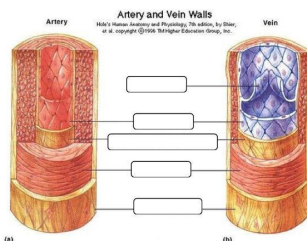


**Gambar b. Lapisan dinding jantung**



- Lengkapilah lapisan dinding jantung sesuai gambar dengan mengisi kotak berikut!
- Tersusun dari struktur apa saja kah lapisan pada bagian P, Q, R, dan S? Jelaskan!

**DATA COLLECTING 2**



- Lengkapi struktur lapisan pembuluh darah dengan mengisi kotak berikut!
- Buatlah tabel perbedaan antara pembuluh arteri dan vena!

**DATA COLLECTING 3**

- Buatlah diagram sederhana mengenai komponen penyusun darah!

**DATA COLLECTING 4**

Lengkapilah narasi aliran peredaran darah manusia menggunakan jawabanmu!

Peredaran darah pada manusia terbagi menjadi dua yakni peredaran ..... dan ..... Kedua sistem ini bekerja saling terintegrasi. Pada peredaran sistemik, tubuh memompa darah dari ..... ke ..... Darah yang kaya ..... dari paru-paru memasuki ..... melalui vena ..... untuk dipompa ke ..... Untuk mencegah darah kembali ke atrium, katup ..... berkontraksi dan menutup. Darah kemudian dipompa keluar melalui ..... Darah kemudian diedarkan ke pembuluh yang lebih kecil yakni .....

Setelah ..... diedarkan ke sel-sel tubuh, darah membawa kembali gas ..... melalui pembuluh ..... dan ..... Darah yang kaya gas ..... memasuki ..... Selanjutnya katup ..... berkontraksi yang menyebabkan darah memasuki ..... Dari sini darah akan diarahkan ke ..... yang membawanya ke ..... Di dalam organ ini, gas ..... dilepas dan menerima gas .....