



# Lembar Kerja Peserta Didik (LKPD)

TEMA 4 : JARINGAN IKAT PENYONGKONG DAN JARINGAN SYARAF  
UNTUK KELAS XI SEMESTER 1

Nama Siswa :

Absen Siswa :

Tema:

Kelas:



## DISKUSI DAN IDENTIFIKASI PERMASALAHAN

5

Di suatu tempat dalam tubuh manusia, terdapat komunitas kecil namun sangat penting yang terdiri dari neuron dan neuroglia. Mereka hidup dalam dunia yang penuh aktivitas dan tanggung jawab, saling bekerja sama untuk menjaga fungsi tubuh berjalan dengan baik.

Suatu hari, sebuah pesan penting dari jantung harus segera dikirim ke otak untuk memberi tahu bahwa tubuh sedang berlari cepat dan butuh lebih banyak oksigen. Neuron langsung mengambil alih tugas ini. Dia mulai berlari dengan cepat melalui jalan-jalan akson dan dendrit untuk menyampaikan pesan tersebut. Namun, di tengah perjalanan, Neuron merasa kelelahan karena jalur yang ditempuh sangat panjang dan penuh rintangan.

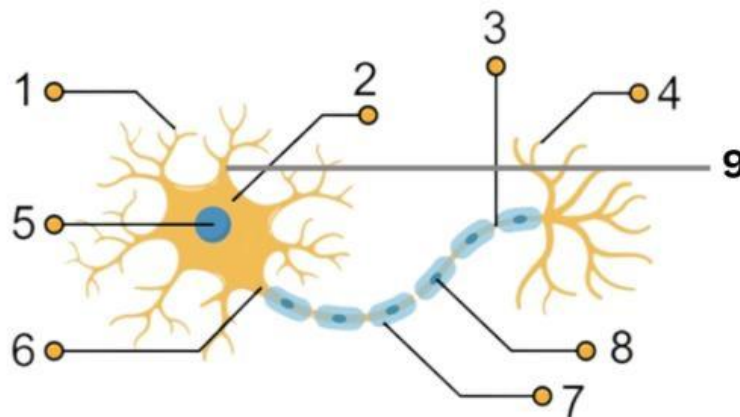
Melihat sahabatnya yang kelelahan, Neuroglia segera datang membantu. Mereka memberikan energi tambahan dan memastikan jalur yang dilalui Neuron bersih dari hambatan. Berkat bantuan Neuroglia, Neuron berhasil mencapai otak tepat waktu dan menyampaikan pesan penting itu. Otak lalu mengirimkan perintah kepada paru-paru untuk bernapas lebih cepat dan dalam. Dengan kerja sama yang baik antara Neuron dan Neuroglia, tubuh dapat berfungsi dengan baik dan tetap sehat.

Berdasarkan cerita diatas kalian dapat membedakan apa itu neuron dan neuroglia. sekarang coba sebutkan apa itu neuroglia? dan apa saja jenis sel glia?

Apa Itu Neuroglia	Sel Glia

6

Setelah kalian mendapat mystery box, sekarang bukalah!! Didalamnya terdapat banyak misi yang harus kalian pecahkan untuk menyelesaikan soal nomor ini. Setelah kalian menganalisis kertas misteri, cocokkan dengan gambar dibawah ini dan berilah nama sesuai dengan gambar!!



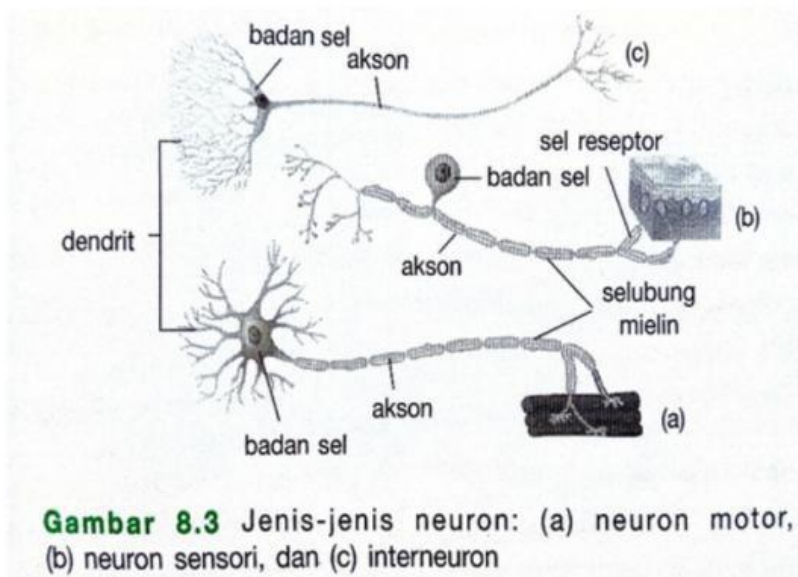
## DISKUSI DAN IDENTIFIKASI PERMASALAHAN

Setelah kalian selesai menganalisis tulislah nama dari setiap bagian gambar kedalam kolom dibawah!!

1		5	
2		6	
3		7	
4		8	
		9	

7

Perhatikan gambar macam-macam neuron berdasarkan fungsinya dibawah ini!!! Analisisah bersama kelompok kalian fungsi dari masing-masing neuron dibawah ini!!

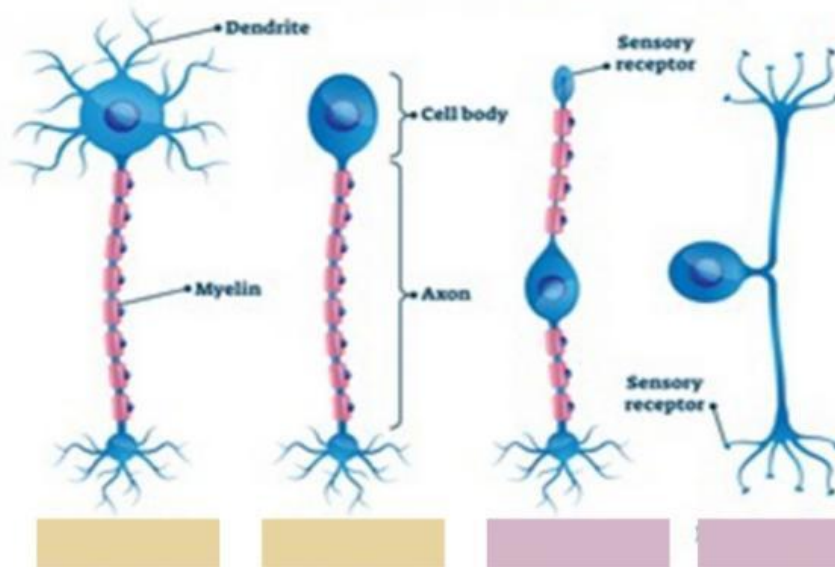


**Gambar 8.3** Jenis-jenis neuron: (a) neuron motor, (b) neuron sensori, dan (c) interneuron


## DISKUSI DAN IDENTIFIKASI PERMASALAHAN

8

Neuron berdasarkan strukturnya dibagi menjadi 4 macam seperti gambar dibawah ini! bersama dengan kelompok kalian analisislah apa saja macam-macam neuron tersebut!!



Aetelah kalian mengetahui macam-macam neuron sekarang analisislah karakteristik dan letak setiap neuron tersebut!!

Karakteristik	Letak