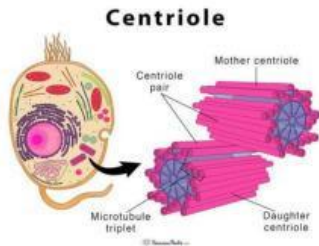


A. Asesmen diagnosis

1. Fungsi dari organel sel di bawah ini adalah ...



- a. Sintesis protein
- b. Untuk fotosintesis
- c. Menghasilkan energi
- d. Mengatur aktivitas sel
- e. Berperan dalam pembelahan sel

2. Proses terbentuknya dua sel atau lebih sel baru dari sel induk disebut ...

- a. Mobilitas sel
- b. Membran sel
- c. Regenerasi sel
- d. Reproduksi sel
- e. Pembelahan sel

3. Pembelahan sel secara langsung tanpa melalui tahap-tahap pembelahan sel disebut ...

- a. Mitosis
- b. Meiosis
- c. Amitosis
- d. Regenerasi