



LKPD

“

**PERSAMAAN LINEAR SATU  
VARIABEL**



”



***Nama : Anindhia Maudina Nurani***

***NIM : 24080560052***



# PERSAMAAN LINEAR SATU VARIABEL

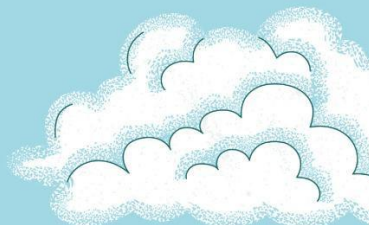
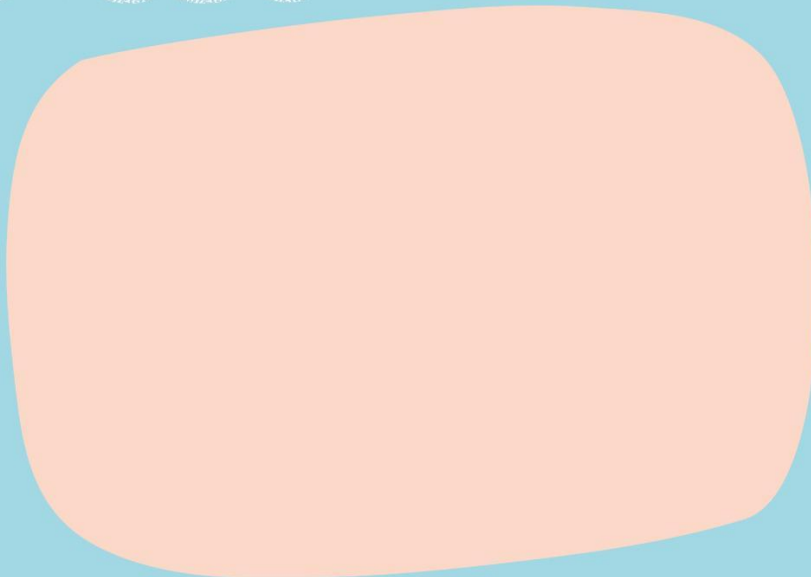


## Penjumlahan dan pengurangan persamaan satu variabel

DALAM MENYELESAIKAN PENJUMLAHAN DAN PENGURANGAN PADA PLSVI INI ADA TRIKNYA.

TRIKNYA YAITU:

- Usahakan variabel selalu positif (bisa disebelah kiri bisa di sebelah kanan)
- patokan adalah tanda sama dengan ( = )
- angka kiri pindah ke kanan tanda sama dengan , bila variabel di kiri.
- Angka kanan pindah ke kiri tanda sama dengan . Bila variabel di kanan.
- ketika pindah ruas dari kiri ke kanan ataupun sebaliknya, tanda berubah jadi kebalikan. Contoh bila awalnya positif menjadi negatif, bila negatif menjadi positif.





### Contoh soal penjumlahan PLSV

Contoh soal:

Diketahui sebuah persamaan  $2a + 3 = 4 + 3a$ .

$$2a + 3 = 4 + 3a$$

$$3 - 4 = 3a - 2a$$

$$-1 = a$$

$$a = -1$$



### Contoh soal pengurangan PLSV

Contoh soal:

Diketahui sebuah persamaan  $2a - 3 = 3 - a$

$$2a - 3 = 3 - a$$

$$2a + a = 3 + 3$$

$$3a = 6$$

$$a = 6 : 3$$

$$a = 2$$



## latihan soal

1.tentukan himpunan penyelesaian  
dari persamaan  $8 + b = 12$

Jawab:

$$8 + b = 12$$

$$b = \dots - \dots$$

$$b = \dots$$

2.Diketahui sebuah persamaan  
 $14a + 2 = 7 + a$

Jawab:

$$14a + 2 = 7 + a$$

$$\dots - \dots = \dots - \dots$$

$$\dots = \dots$$

$$\dots = \dots : \dots$$

$$\dots = \dots$$

**3. Tentukan himpunan penyelesaian pengurangan dari persamaan  $2x - 7 = x - 2$**

**Jawab:**

$$\begin{aligned}2x - 7 &= 2 - x \\ \dots + x &= \dots + 7 \\ \dots &= \dots \\ \dots &= \dots : \dots \\ x &= \dots\end{aligned}$$

**4. Nilai b yang memenuhi persamaan  $2b + 3 = 4 + 4b$**

**Jawab:**

$$\begin{aligned}2b + 3 &= 4 + 4b \\ \dots - 3b &= 4 - \dots \\ -\dots &= \dots \\ \dots &= - \dots : \dots \\ \dots &= - \dots\end{aligned}$$