

# Ficha teoría 7

1 Une con flechas los tonos relativos (misma armadura):

Sol Mayor ●

● Do Mayor

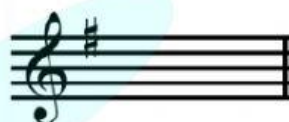
Re menor ●

● Fa Mayor

La menor ●

● Mi menor

2 Arrastra las tonalidades y colócalas debajo de su armadura:  
Coloca la tonalidad Mayor por encima de la tonalidad menor.



La menor

Mi menor

Fa Mayor

Sol Mayor

Do Mayor

Re menor