

**Тест по биологии «Тип Членистоногие». Подготовил Андриевский Артемий Андреевич, ПИНМ-123, 2 курс.**

1. Укажите, к представителям каких отрядов класса Насекомые относятся изображенные на картинках животные, установив соответствие между иллюстрацией и подписью.



Двукрылые

Жесткокрылые

Перепончатокрылые

Прямокрылые

2. Установите соответствие между видом представителя типа Членистоногие и классом, к которому он относится, перетащив подписи в ячейки.

Ракообразные	
Паукообразные	
Насекомые	

Мокрица  
обыкновенная

Муха комнатная

Императорский  
скорпион

3. Паук-крестовик обладает симметрией тела...

- А) радиальной                      В) осевой  
Б) двусторонней                  Г) лучевой

4. Признак усложнения организации Членистоногих по сравнению с Кольчатыми червями это...

- А) наличие кожно-мускульного мешка                  В) появление отделов тела и наружного скелета  
Б) незамкнутая кровеносная система                  Г) нервная система узлового типа

5. Крабы, омары, речные раки, креветки – представители класса...

- А) паукообразные                      В) ракообразные  
Б) креветкоподобные                  Г) насекомые

6. Орган дыхания представителей класса Паукообразные...

- А) только трахеи    В) жабры  
Б) трахеи и легочные мешки                              Г) легкие

7. Основой наружного скелета Членистоногих является (запишите название вещества в именительном падеже)... \_\_\_\_\_

8. Членистоногие, обитающие преимущественно в водной среде, имеющие жабры, дышащие растворенным в воде кислородом – представители класса (запишите название класса в именительном падеже) ..... \_\_\_\_\_

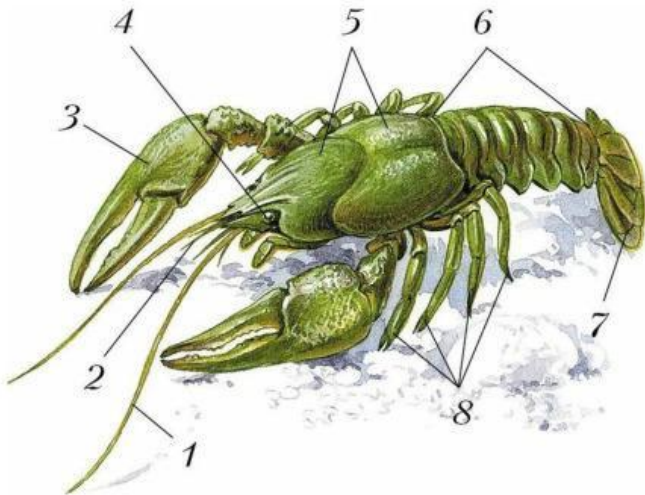
9. Для майского жука характерны следующие признаки:

- А) тело разделено на головогрудь и брюшко
- Б) тело включает голову, грудь и брюшко
- В) три пары конечностей
- Г) четыре пары конечностей
- Д) одна развитая пара крыльев
- Е) две пары крыльев, одна из них преобразована в жесткие надкрылья

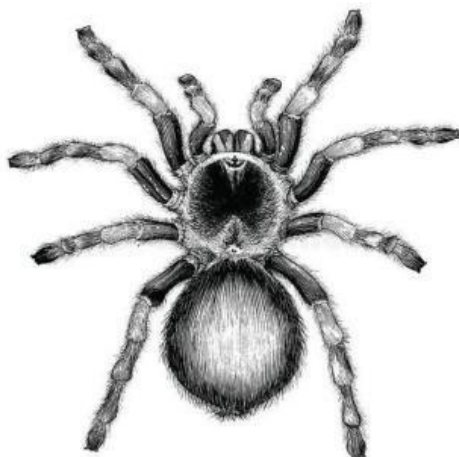
10. Перед вам названия нескольких видов Членистоногих. Выберите и запишите в строке название того из них, который НЕ относится к Классу Паукообразные:

скорпион      пылевой клещ      тарантул      мокрица

11. На рисунке, изображающем внешнее строение речного рака, цифрой 5 обозначена.....  
Запишите в поле внизу название части тела.



12. Отметьте на рисунке, изображающем внешнее строение паука, брюшко:



13. Распределите насекомых по группам в соответствии с их типом развития. В ответе запишите цифры, расположив их в порядке, соответствующем буквам:

- |                       |                            |
|-----------------------|----------------------------|
| А) постельный клоп    | 1) с полным превращением   |
| Б) стрекоза коромысло | 2) с неполным превращением |
| В) медоносная пчела   |                            |
| Г) перелетная саранча |                            |
| Д) бабочка крапивница |                            |
| Е) жук бронзовка      |                            |

А	Б	В	Г	Д	Е

14. Распределите признаки классов Паукообразные и Насекомые по группам. В ответе запишите цифры, расположив их в порядке, соответствующем буквам:

- |  |                        |
|--|------------------------|
| А) глаза сложные                           | 1) класс Насекомые     |
| Б) глаза простые                           | 2) класс Паукообразные |
| В) орган дыхания - трахеи                  |                        |
| Г) орган дыхания – трахеи и легочные мешки |                        |
| Д) 3 пары ног                              |                        |
| Е) 4 пары ног                              |                        |

А	Б	В	Г	Д	Е

15. Установите соответствие между отрядом и видом Насекомого:

- Мясная муха
- Колорадский жук
- Зелёный кузнечик
- Клоп-щитник

- Прямокрылые
- Полужесткокрылые
- Двукрылые
- Жесткокрылые

16. На рисунке изображена личиночная стадия насекомого. Определите, к какому отряду класса Насекомые принадлежит этот вид, записав название этого отряда в именительном падеже на строке ответа.



---

17. Посмотрите ролик, показывающий представителя Насекомых в естественной среде обитания. К какому отряду он относится? Запишите ответ в именительном падеже.

---