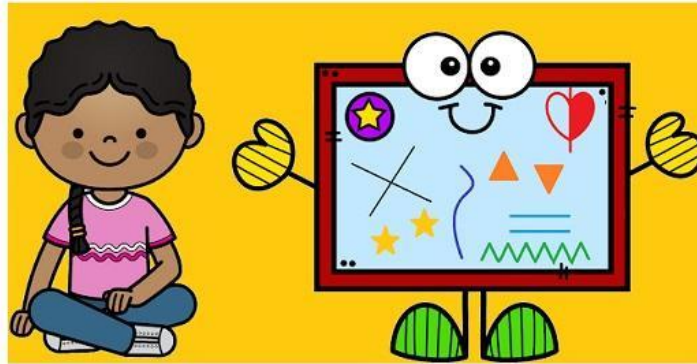


# Transformaciones Geométricas



Una transformación geométrica son los movimientos que se le realizan a una figura sin afectar su forma o tamaño.

Algunas transformaciones geométricas son:

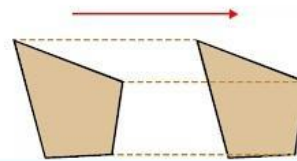
## Rotación

Es el movimiento de la figura alrededor de un mismo punto, sin cambiar de tamaño o forma.

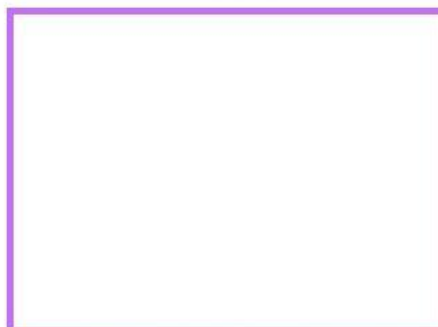


## Traslación

Es el movimiento de la figura hacia arriba, abajo o a los lados, sin cambiar de tamaño o forma.



Complementa con estos videos para comprender mejor estas transformaciones:



¿Terminaste de leer la información y viste el video para repasar?

SI

NO