



# MATEMÁTICA



3RO SH1 LICEO 1

2024

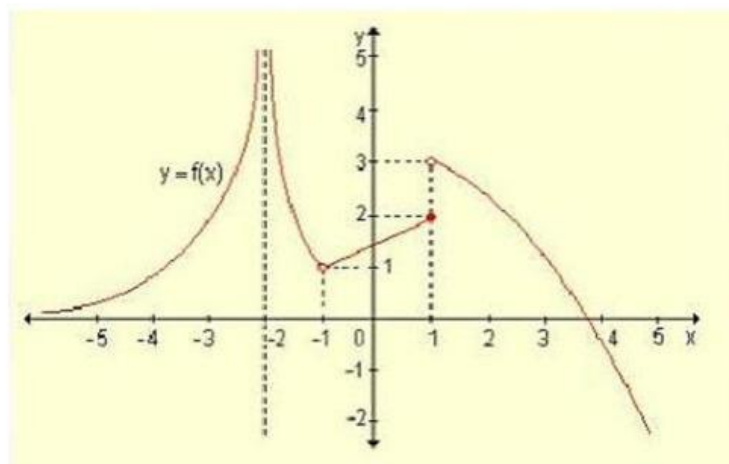
1. Calcula el siguiente límite, para lo cual deberás completar la siguiente tabla:

$x$	$y = (x^2 - 2)$
2,9	<input type="text"/>
2,99	<input type="text"/>
2,999	<input type="text"/>
2,9999	<input type="text"/>
3	<input type="text"/>
3,0001	<input type="text"/>
3,001	<input type="text"/>
3,01	<input type="text"/>
3,1	<input type="text"/>

$$\lim_{x \rightarrow 3} (x^2 - 2) = \boxed{\phantom{000}}$$

(En la segunda columna escribí solo el resultado que corresponde a "y", si el valor tiene cifras decimales escribí hasta 4 cifras después de la coma)

2. El siguiente gráfico representa la función  $f(x)$

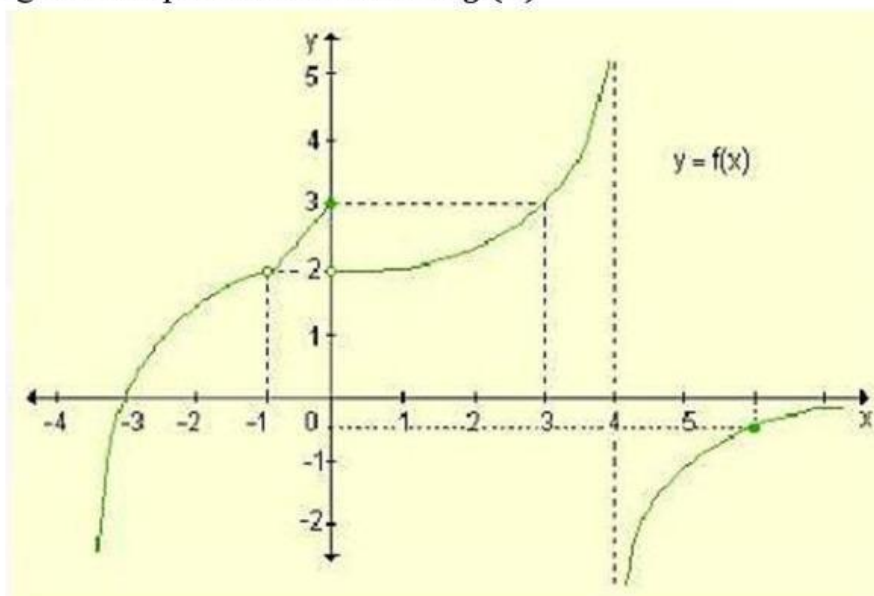


Determina los siguientes límites

- a)  $\lim_{x \rightarrow 1^+} f(x)$     b)  $\lim_{x \rightarrow 1^-} f(x)$     c)  $\lim_{x \rightarrow 1} f(x)$     d)  $\lim_{x \rightarrow -1^+} f(x)$     e)  $\lim_{x \rightarrow -1^-} f(x)$     f)  $\lim_{x \rightarrow -1} f(x)$

a) <input type="text"/>	b) <input type="text"/>	c) <input type="text"/>
d) <input type="text"/>	e) <input type="text"/>	f) <input type="text"/>

3. El siguiente gráfico representa la función  $g(x)$



Determina los siguientes límites

a)  $\lim_{x \rightarrow 0^+} f(x)$

b)  $\lim_{x \rightarrow 0^-} f(x)$

c)  $\lim_{x \rightarrow -3} f(x)$

d)  $\lim_{x \rightarrow 1^-} f(x)$

e)  $\lim_{x \rightarrow -1^+} f(x)$

f)  $\lim_{x \rightarrow 4} f(x)$

a)

b)

c)

d)

e)

f)