

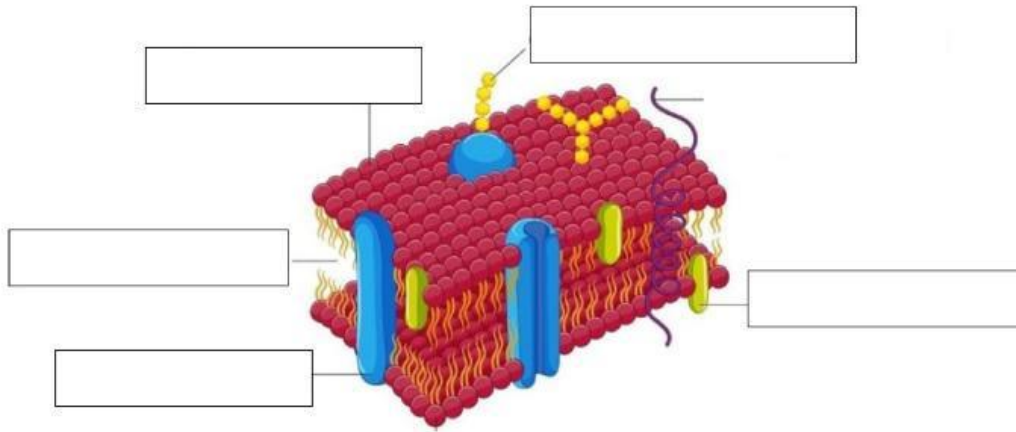
Membrana celular

Nombre:

Curso:

Número

1) Observa la siguiente imagen de la membrana celular y nombra sus partes.



2) Relacione las características de la membrana con sus funciones

- a) Fosfolípidos
- b) Proteína
- c) Colesterol
- d) Carbohidratos

- ☐ Tiene función transportadora, estructural y enzimática
- ☐ Molécula antipática que forma la bicapa de la membrana
- ☐ Forma o glucocálix responsable del reconocimiento celular
- ☐ Lípido responsable de por regular la fluidez de la membrana

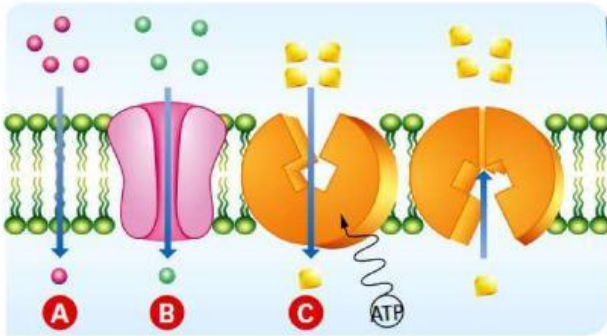
3) Completa el texto con su estructura.

- La membrana plasmática delimita, da forma y separa a la célula del medio exterior. Está formada por una doble capa de en la que se intercalan moléculas de y de diferentes tipos de . Además en la superficie externa también se pueden encontrar

Prof. Edwin Bautista Borbón

Transporte celular

4) Identifica cada tipo de transporte a través de la membrana

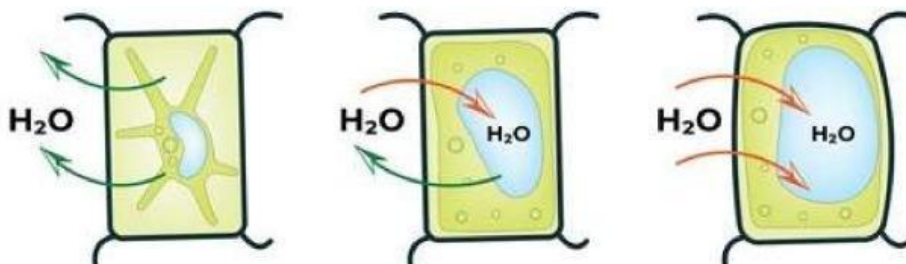


A _____
B _____
C _____

5) Identifica el tipo de transporte a través de la membrana.

Características	Tipo de transporte
Entrada de partículas de gran tamaño a las células	
Proceso en el cual se realiza un movimiento de moléculas en la membrana celular, con ayuda de proteínas transportadora	
Eliminación de sustancias de desecho	
Proceso que se lleva a cabo con el paso de sustancias de una zona de menor concentración a una de mayor concentración	
Paso del molécula de agua a través de la membrana	

6) Relaciona. Identifica el estado de cada célula según la concentración de iones.



Prof. Edwin Bautista Borbón