



ASTS IPAS



Kelas V

SD NEGERI WONOREJO 2

Disusun oleh :

Yuliasih, S.Pd.





1. Dengarkan pertanyaan dibawah ini kemudian pilihlah jawaban yang tepat !



2. Pilihlah Jawaban yang tepat !

Terjadinya pelangi adalah peristiwa yang membuktikan sifat cahaya bahwa cahaya dapat....



gambar di samping membuktikan salah satu sifat cahaya, yaitu

Kita dapat melihat ikan di akuarium karena adanya salah satu sifat cahaya yaitu. . . .

Yang mempengaruhi tinggi rendah bunyi adalah

Terjadinya pelangi adalah peristiwa yang membuktikan sifat cahaya bahwa cahaya dapat....





2. Pasangkan antara bagian mata luar dan fungsinya!

Bagian mata di tengah iris. Merupakan celah tempat masuknya cahaya ke bagian dalam mata



Alis

Bagian mata yang berwarna. Berfungsi untuk mengatur jumlah cahaya yang masuk ke mata.



Lipatan mata

Melindungi mata kita dari benda asing seperti debu atau kotoran



Iris

Melindungi mata kita dari air atau keringat agar tidak masuk ke dalam mata



Pupil

Berfungsi juga untuk membasahi bagian depan mata dengan air mata saat mengedip.



Bulu mata

3. Kliklah jawaban yang benar! Jawaban bisa lebih dari satu !

Berikut merupakan sifat-sifat cahaya yaitu

Cahaya merambat lurus

Cahaya tidak bisa dipantulkan

Cahaya tidak bisa diuraikan

Cahaya bisa menembus benda bening





Berikut merupakan sifat-sifat bunyi yaitu

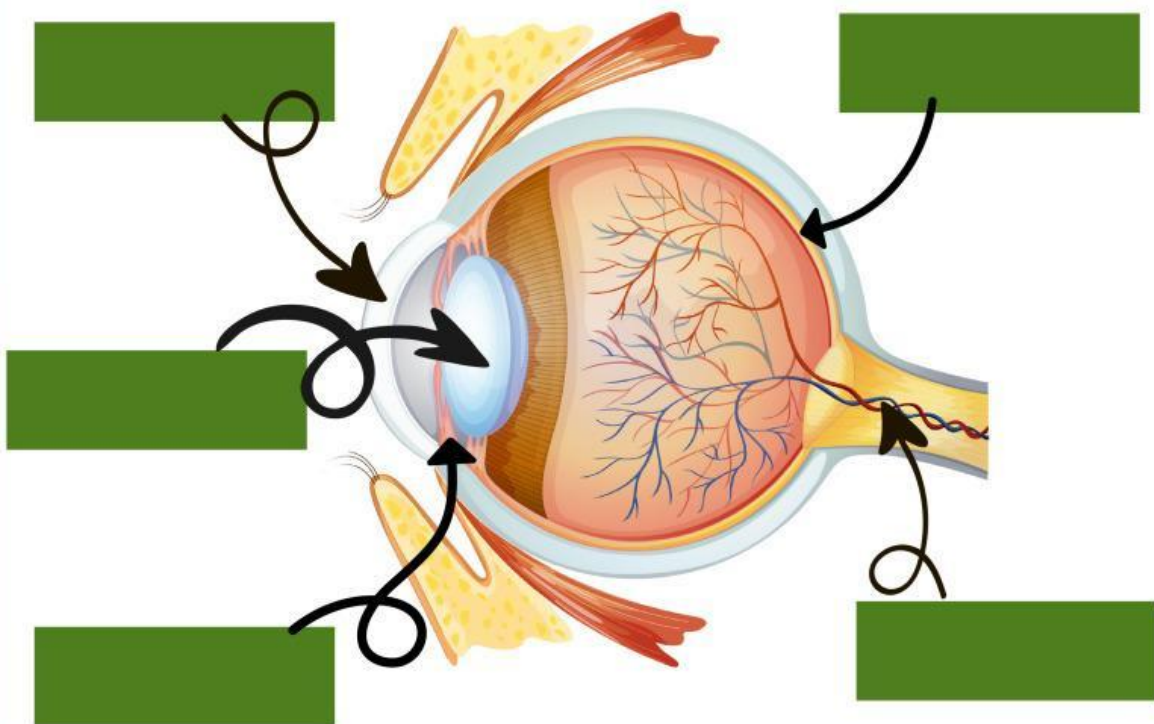
Bunyi dapat dipantulkan

Bunyi membutuhkan medium untuk merambat

Bunyi bisa dipantulkan benda-benda yang lunak

Tinggi rendah bunyi dipengaruhi oleh kecepatan benda bergetar

4. Geserlah bagian-bagian dalam mata pada gambar dibawah ini!



Saraf mata

Lensa mata

Otot Siliaris

Kornea

Retina





4. Kliklah pilihan benar atau salah untuk pernyataan yang sesuai !

Pernyataan	Benar	Salah
Kornea merupakan tempat masuknya cahaya ke dalam mata.		
Saat berada ditempat terang pupil akan membesar sedangkan ketika ditempat gelap pupil akan mengecil.		
Astigmatisme merupakan kelaianan mata yang disebabkan kelengkungan kornea yang tidak sempurna atau tidak rata.		
Media padat merupakan penghantar bunyi yang paling baik		
Bunyi yang dapat didengar oleh manusia berupa bunyi ultrasonik		

5. Jawablah pertanyaan dibawah ini dengan tepat!

Selaput bening bagian depan mata disebut

Alat pendengaran pada manusia disebut

Yang melindungi mata kita dari benda asing seperti debu adalah....



6. Carilah jawaban soal pada kotak huruf dibawah ini !

K	L	E	R	D	E	T	Y	O	J	K	B
A	I	T	E	K	E	N	M	T	B	R	E
R	D	Y	T	V	A	Z	W	A	E	R	R
H	R	G	I	S	L	X	V	K	B	G	G
D	G	I	N	D	I	N	B	K	U	I	E
R	U	M	A	H	S	I	P	U	T	I	T
P	D	A	U	N	T	E	L	I	N	G	A
U	Q	W	S	A	V	R	B	N	M	W	R
R	U	L	E	N	S	A	T	K	R	Z	A
L	K	O	C	X	P	U	P	I	L	R	W

Yang mengirim sinyal bunyi ke saraf pendengaran adalah

Yang menangkap gelombang bunyi di udara

Yang terjadi pada gendang telinga ketika menerima gelombang bunyi yaitu

Yang melindungi mata dari keringat adalah

Yang meneruskan cahaya ke saraf mata. adalah

Yang menerima sinyal bunyi dari saraf pendengaran sehingga terdengar bunyi adalah

Yang memfokuskan cahaya tepat ke retina. adalah

Yang merupakan bagian tengah mata luar adalah