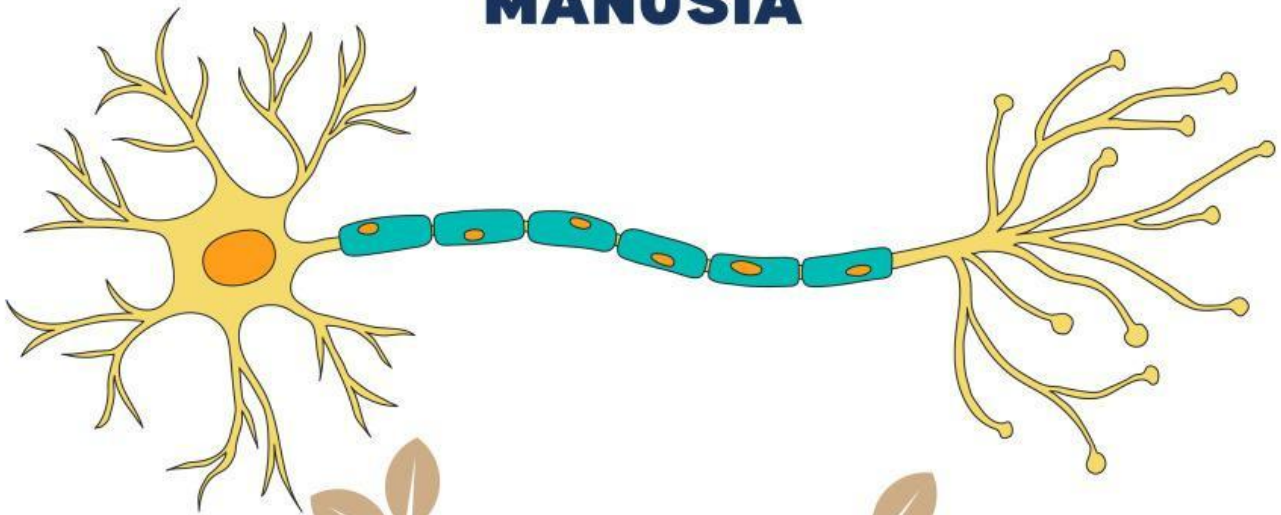


LKPD

Lembar Kerja Peserta Didik

SISTEM KOORDINASI DAN ALAT INDRA MANUSIA



**Nama Anggota
Kelompok :**



Tujuan Pembelajaran :

1. Mendeskripsikan tentang sistem koordinasi manusia
2. Mendeskripsikan alat indra yang merupakan bagian dari sistem koordinasi
3. Mendeskripsikan hormon yang berperan dalam sistem koordinasi manusia
4. Membandingkan kerja sel saraf (Neuron) dengan hormon

Petunjuk Kerja :

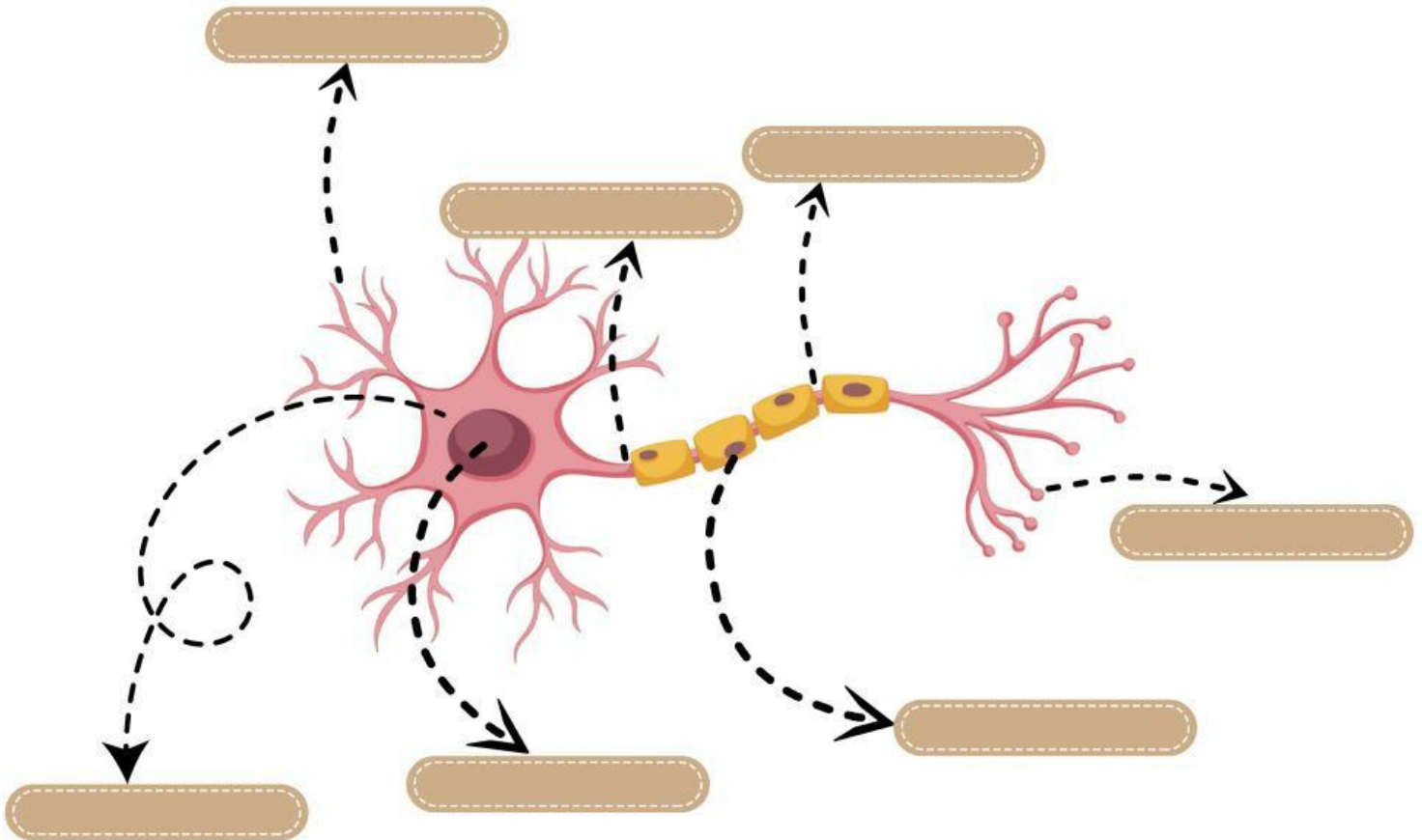
1. Bacalah dengan seksama! Baca dan pahami setiap langkah yang diberikan sebelum memulai kegiatan.
2. Diskusikan dalam kelompok: Setelah menyelesaikan setiap langkah, diskusikan hasilnya dengan anggota kelompokmu.
3. Catat hasil pengetahuanmu: Tulis hasil pengetahuanmu pada kolom yang telah disediakan. Pastikan setiap anggota kelompok berpartisipasi.
4. Analisis hasil: Analisis hasil yang diperoleh dan jawab pertanyaan yang tersedia di bagian akhir kegiatan.
5. Laporkan hasil: Setelah menyelesaikan seluruh kegiatan, tuliskan kesimpulanmu dan laporkan hasilnya kepada guru.

Sistem Saraf Manusia



Perhatikan Gambar dibawah ini !

Lengkapi bagian-bagian yang ditunjuk anak panah !



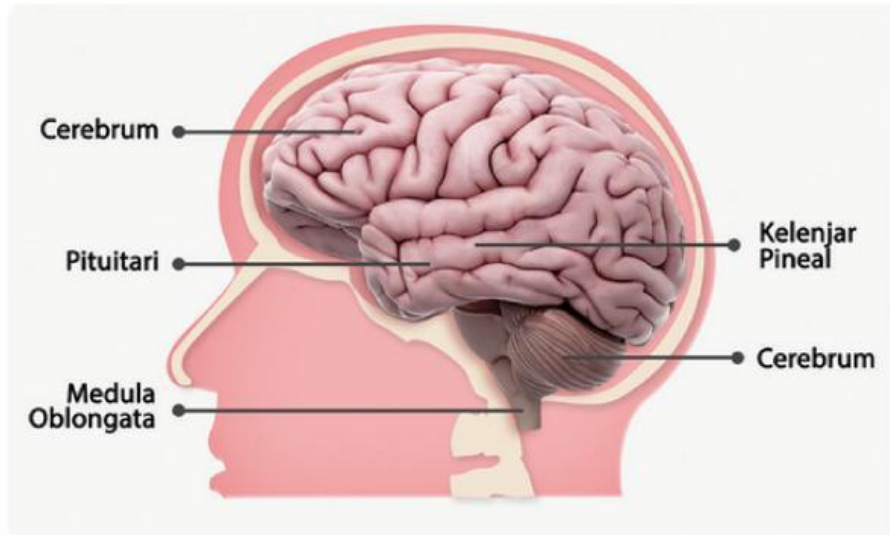
Jawab pertanyaan berikut!

1. Pada gambar diatas yang memiliki fungsi untuk menerima impuls (sinyal) dari sel lain dan dikirimkan ke badan sel adalah ...

2. Pada gambar diatas fungsi dari sel schwann adalah...



Tarik garis yang sesuai dengan jawabannya !



Otak Besar

Menghasilkan berbagai macam hormon

Otak Kecil

Mengatur jam biologis

Kelenjar Pituitari

Sebagai pusat gerakan sadar dan mengelola berbagai impuls

Kelenjar Pineal

Pusat keseimbangan gerakan, kontrol gerakan mata.

Alat Indra Manusia



Jawab Pertanyaan di
Bawah ini !

Jelaskan bagian-bagian utama mata dan fungsinya masing-masing! Sebutkan minimal tiga bagian!

.....
.....
.....
.....

Apa perbedaan fungsi antara sel batang dan sel kerucut pada retina mata?

.....
.....
.....
.....

Jelaskan secara singkat fungsi dari tiga tulang pendengaran (osikel auditori) yang terdapat di telinga tengah!

.....
.....
.....
.....



Reseptor Rasa

Beri Tanda Centang Pada Tabel dibawah ini!

Rasa	Bagian lidah			
	Ujung	Samping Depan	Samping Belakang	Pangkal
Asin				
Manis				
Asam				
Pahit				

Hormon Manusia dan zat adiktif



Jawab Pertanyaan di Bawah ini !

Mengapa hormon bekerja lebih lambat dibandingkan sistem saraf dalam mengatur fungsi tubuh?

.....
.....
.....
.....

Apa fungsi hormon melatonin yang dihasilkan oleh kelenjar pineal dan hormon tiroksin yang dihasilkan oleh kelenjar tiroid?

.....
.....
.....
.....

Mengapa seseorang yang biasa minum kopi merasa tidak nyaman jika tidak meminumnya?

.....
.....
.....
.....

Apa efek dari mengonsumsi kafein yang terkandung dalam kopi jika dikonsumsi terlalu sering?

.....
.....
.....
.....