

Hören Kandidatenblätter

Lies die Aufgaben 1 und 2.

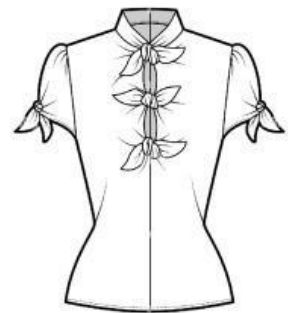
1 . Frau Schmidt möchte kaufen



☐ a eine Hose

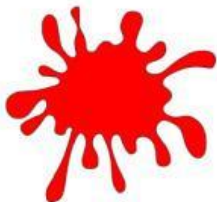


☐ b einen Rock

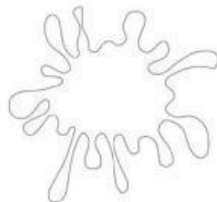


☐ c eine Bluse

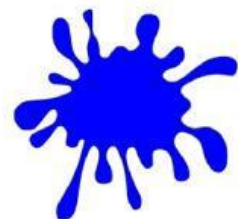
2. Welche Farbe wählt Frau Schmidt?



☐ a rot



☐ b weiß



☐ c blau

Jetzt hörst du das erste Gespräch im Einkaufszentrum.

Du hörst das erste Gespräch **noch einmal**. Markiere dann die Lösung zu Aufgabe 1 und 2.

Lies die Aufgaben 3 und 4.

3. Welche Größe sucht Herr Müller?



a

Größe S



b

Größe M



c

Größe L

4. Wo findet Herr Müller die roten T-Shirts?

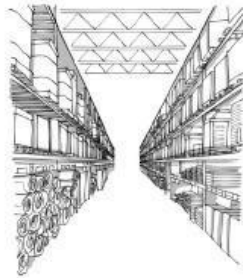
1



a

in der ersten Reihe

2



b

in der zweiten Reihe

3



c

in der dritten Reihe

Jetzt hörst du das zweite Gespräch im Einkaufszentrum.

Du hörst das zweite Gespräch **noch einmal**. Markiere dann die Lösung zu Aufgabe 3 und 4.

Lies die Aufgaben 5 und 6.

5. Was braucht Tom?



☐ a neuen Schuhe

☐ b eine neue Jacke

☐ c eine neue Weste

6. Wann gehen sie einkaufen?



☐ a am Montag

☐ b am Mittwoch

☐ c am Samstag

Jetzt hörst du das dritte Gespräch.

Du hörst das dritte Gespräch **noch einmal**. Markiere dann die Lösung zu Aufgabe 5 und 6.

Teil 2

Du hörst **zwei** Gespräche.

Zu jedem Gespräch gibt es Aufgaben.

Kreuze an: richtig oder falsch.

Du hörst jedes Gespräch **zweimal**.

**7. Sophie braucht neue Kleidung
für eine Feier.**

☐ richtig☐ falsch

8. Die Feier ist am Samstag.

☐ richtig☐ falsch

**9. Sophie möchte ein neues
Kleid kaufen.**

☐ richtig☐ falsch

Lies die Sätze 7, 8 und 9.

Jetzt hörst du das **erste** Gespräch. Du hörst das erste Gespräch **noch einmal**. Markiere **dann** für die Sätze 7, 8 und 9: richtig oder falsch.

Lies die Sätze 10, 11 und 12.

**10. Peter braucht eine neue Jacke,
weil seine alte zu klein ist.**

☐ richtig☐ falsch

**11. Peter möchte eine blaue
Jacke kaufen.**

☐ richtig☐ falsch

**12. Peter und seine Mutter gehen
heute in die Stadt, um eine Jacke
zu kaufen.**

☐ richtig☐ falsch

Jetzt hörst du das **zweite** Gespräch. Du hörst das zweite Gespräch **noch einmal**. Markiere **dann** für die Sätze 10, 11 und 12: richtig oder falsch.

Schreibe jetzt deine Lösungen 1 bis 12 auf den **Antwortbogen**.

Ende des Prüfungsteils Hören.